

Проект лесовосстановления на лесном участке N Посадка Т 12 5;7;8;9;13;14;20 16,0/

2026 год

Лесовосстановление: искусственное лесовосстановление

Субъект Российской Федерации: Ленинградская область

Лесной район: Балтийско-Белозёрский таёжный район

Характеристика местоположения лесного участка:

Лесничество (муниципальный район (ОКТМО)): Подпорожское

Участковое лесничество: Токарское

Урочище (при наличии): нет данных

N квартала учётный (N квартала по лесоустройству): 47:13:18:11 (12)

Номер объекта: 1

N выдела учётный (по лесоустройству): 47:13:18:11:5 (5) Площадь га: 2.3

N выдела учётный (по лесоустройству): 47:13:18:11:8 (7) Площадь га: 2.2

N выдела учётный (по лесоустройству): 47:13:18:11:11 (8) Площадь га: 0.5

N выдела учётный (по лесоустройству): 47:13:18:11:10 (9) Площадь га: 0.3

N выдела учётный (по лесоустройству): 47:13:18:11:12 (13) Площадь га: 5.2

N выдела учётный (по лесоустройству): 47:13:18:11:16 (14) Площадь га: 2.3

N выдела учётный (по лесоустройству): 47:13:18:11:21 (20) Площадь га: 3.2

Площадь лесного участка, га: 16

(исходные данные для проекта лесовосстановления: материалы обследования лесного участка при выборе способа лесовосстановления, план лесного участка, масштаб 1:10000 прилагаются к проекту лесовосстановления)

Характеристика лесорастительных условий лесного участка:

Рельеф участка (уклон): Равнинный

Гидрологические условия (увлажнение): в низких местах с повышенным накоплением влаги

Почва: суглинок

Тип леса: Кисличный

Характеристика площадей лесного участка:

вырубка 2025 года

(вырубки, гари, прогалины, иные не занятые лесными насаждениями или предназначенные для лесовосстановления земли)

Характеристика вырубки:

Количество пней, тыс. штук/га: 0.51

Характер и размещение оставленных деревьев и кустарников: Групповое

Степень задернения почвы: слабая

Степень минерализации почвы (% от площади лесного участка): 0

Состояние очистки от порубочных остатков и валежника (захламленность, куб.м): средняя (20-50 м3 /га)>

а) отсутствует (до 5 куб.м/га); б) слабая (5 - 20 куб.м/га); в) средняя (20 – 50 куб.м/га); г) сильная (более 50 куб. /га)

Категория доступности для техники: доступная

а) доступная; б) требуется узкополосная расчистка без корчевки пней; в) требуется узкополосная расчистка; г) требуется широкополосная расчистка с корчевкой пней

Характеристика имеющихся подроста и молодняка лесных древесных пород:

состав пород: нет данных

средний возраст, лет: нет данных

средняя высота, м: нет данных

количество деревьев и кустарников, тыс. штук/га: нет данных
размещение их по площади лесного участка (равномерное, неравномерное, групповое): нет данных
состояние лесных насаждений и их оценка: нет данных

Проектируемый способ лесовосстановления:

искусственное лесовосстановление

(естественное лесовосстановление, искусственное лесовосстановление, комбинированное лесовосстановление (посев, посадка))

Обоснование проектируемого способа лесовосстановления основных лесных древесных пород восстанавливаемых лесов с учетом особенностей производства работ в различных категориях защитных лесов и особо защитных участках лесов:

(для лесных участков, предназначенных для проведения лесовосстановления, на которых лесовосстановительные мероприятия осуществляются лицами, указанными в подпункте "а" пункта 6 Правил, государственными (муниципальными) учреждениями, указанными в подпункте "б" пункта 6 Правил)

Правила лесовосстановления №1024 от 29.12.2021 года, Акт обследования участка, отсутствие на участке подроста и молодняка главных лесных древесных пород.

Сроки и технологии (методы) выполнения работ по лесовосстановлению:

(для лесных участков, предназначенных для проведения лесовосстановления, на которых лесовосстановительные мероприятия осуществляются лицами, указанными в подпункте «а» пункта 6 Правил, государственными (муниципальными) учреждениями, указанными в подпункте "б" пункта 6 Правил)

Подготовка почвы 2 квартал 2026 года экскаватором SANY; площадки 1,0X 2,0 м; высота микроповышения 30 см; посадка сеянцев ЗКС 2 сеянца в одно микроповышение с расстоянием около 90 см, 2 квартал 2026 года.

Сроки и технологии (методы) выполнения работ по агротехническим уходам:

(для лесных участков, предназначенных для проведения лесовосстановления, на которых лесовосстановительные мероприятия осуществляются лицами, указанными в подпункте «а» пункта 6 Правил, государственными (муниципальными) учреждениями, указанными в подпункте "б" пункта 6 Правил)

1-й уход- уничтожение травянистой растительности вокруг посадочных мест, дополнение по мере необходимости.

2-й уход- уничтожение травянистой и древесной растительности, оправка от выжимания морозом по необходимости. Срок проведения 2027-2029 гг.

Сроки и технологии (методы) выполнения работ по лесоводственным уходам:

(для лесных участков, предназначенных для проведения лесовосстановления, на которых лесовосстановительные мероприятия осуществляются лицами, указанными в подпункте «а» пункта 6 Правил, государственными (муниципальными) учреждениями, указанными в подпункте "б" пункта 6 Правил)

3-й, 4-й уход- уничтожение травянистой, нежелательной древесно-кустарниковой растительности по мере необходимости.Сроки проведения 2030-2033 г.г.

Требования к используемому для лесовосстановления посадочному (посевному) материалу:

Порода	Вид посадочного материала (сеянцы, саженцы с открытой (закрытой) корневой системой, селекционная категория происхождения семян, лесосеменной район)	Возраст не менее, лет	Высота не менее, см	Диаметр корневой шейки не менее, мм
Ель обыкновенная (европейская)	сеянцы с закрытой корневой системой; 2 лесосеменной район;	2	8	2

Характеристика посевного материала:

Порода	Класс качества семян	Селекционная категория	Место происхождения (лесосеменной район)

Требования к молоднякам, площади которых подлежат отнесению к землям, на которых расположены леса, для признания работ по лесовосстановлению завершенными:

(для лесных участков, предназначенных для проведения лесовосстановления, на которых лесовосстановительные мероприятия осуществляются лицами, указанными в подпункте "а" пункта 6 Правил, государственными (муниципальными) учреждениями, указанными в подпункте "б" пункта 6 Правил)

Порода	Возраст не менее, лет	Количество деревьев основных лесных пород не менее, тыс. штук/га	Средняя высота не менее, м
Ель	9	1.7	0.7

Объем работ по лесовосстановлению (площадь лесовосстановления, га):

(для лесных участков, предназначенных для проведения лесовосстановления, на которых лесовосстановительные мероприятия осуществляются лицами, указанными в подпункте «а» пункта 6 Правил, государственными (муниципальными) учреждениями, указанными в подпункте "б" пункта 6 Правил)

16**Проектируемый объем работ по лесовосстановлению:**

(для лесных участков, предназначенных для проведения лесовосстановления, на которых лесовосстановительные мероприятия осуществляются лицами, указанными в подпункте "а" пункта 6 Правил, государственными (муниципальными) учреждениями, указанными в подпункте "б" пункта 6 Правил)

площадь лесовосстановления, га: 16

количество жизнеспособных растений основных лесных древесных пород, тыс.

штук/га: 2

количество жизнеспособных растений основных лесных древесных пород на всей

площади, тыс. штук /га: 32

Исполнитель работ по лесовосстановлению:

Должность ведущий специалист лесного хозяйства

Наименование организации (при наличии)

Дмитриева Екатерина Геннадьевна

Фамилия Имя Отчество (при наличии)

Дата 27 мая 2026

Число, месяц, год

**ДОКУМЕНТ ПОДПИСАН
ЭЛЕКТРОННОЙ ПОДПИСЬЮ**

Сертификат:	995014916835604752338036377400569684017
Владелец:	Дмитриева Екатерина Геннадьевна
Действителен:	с 01.07.2025 по 05.07.2026

Сведения о расположении участка леса, приведенного в проекте лесовосстановления			
Номер выдела (по лесоустройству) /кадастровый номер земельного участка	Номер объекта	Площадь участка (общая), га	Площадь лесовосстановления, га (на которой осуществляются лесовосстановительные мероприятия)
47:13:18:11:5 (5)	1	16	2.3
47:13:18:11:8 (7)			2.2
47:13:18:11:11 (8)			0.5
47:13:18:11:10 (9)			0.3
47:13:18:11:12 (13)			5.2
47:13:18:11:16 (14)			2.3
47:13:18:11:21 (20)			3.2

Площадь участка лесовосстановления				
Номер объекта	Номер начальной точки (столба)	Номер следующей точки (столба)	Координата начальной точки линии (столба) (WGS-84) (для лесных участков, расположенных на землях обороны и безопасности, система координат ГСК-2011)	
			Долгота (X)	Широта (Y)
Привязка участка лесовосстановления				
1	1		34.33571352565786	61.167925667523754
1	2		34.335663082456605	61.173499660800815
1	3		34.33321762899529	61.17357177650033
1	4		34.32705910201996	61.17372739346725
1	5		34.32662407956159	61.17375129112888
1	6		34.325459897006525	61.17376353903178
1	7		34.325065108752305	61.17373083124354
1	8		34.32425975233012	61.17358949995931
1	9		34.32141847615776	61.17259418890222
1	10		34.31968695782495	61.1723148500721
1	11		34.3154273328775	61.17213516686641
1	12		34.313263840029514	61.172347394752656
1	13		34.309059195423586	61.17341397978495
1	14		34.30905	61.173925999999994
Контур участка лесовосстановления				
1	1		34.30905	61.173925999999994

Площадь участка лесовосстановления				
Номер объекта	Номер начальной точки (столба)	Номер следующей точки (столба)	Координата начальной точки линии (столба) (WGS-84) (для лесных участков, расположенных на землях обороны и безопасности, система координат ГСК-2011)	
			Долгота (X)	Широта (Y)
1	2		34.30912472836431	61.17807029958635
1	3		34.30912626354302	61.178240925678644
1	4		34.30920052346579	61.182358285072674
1	5		34.31026350702068	61.18222318245383
1	6		34.31077204599444	61.18202628950238
1	7		34.312125712777004	61.182337389826635
1	8		34.31286426231194	61.18207852716606
1	9		34.31280615219611	61.17887966870624
1	10		34.31280488145196	61.17879738218483
1	11		34.312800602266066	61.17864014241134
1	12		34.31280127475385	61.17856518592343
1	13		34.312739083806115	61.17514168852682
1	14		34.309912012087345	61.17468518566173
1	15		34.30963208268564	61.174006562273256
1	16		34.30905	61.173925999999994
Привязка площади, исключенной из проекта лесовосстановления № _____				
Контур площади, исключенной из проекта лесовосстановления № _____				

Исполнитель работ по лесовосстановлению:

Должность ведущий специалист лесного хозяйства

Наименование организации (при наличии)

Дмитриева Екатерина Геннадьевна

Фамилия Имя Отчество (при наличии)

Дата 27 мая 2026

Число, месяц, год

<u>ДОКУМЕНТ ПОДПИСАН ЭЛЕКТРОННОЙ ПОДПИСЬЮ</u>	
Сертификат:	995014916835604752338036377400569684017
Владелец:	Дмитриева Екатерина Геннадьевна
Действителен:	с 01.07.2025 по 05.07.2026

АКТ
ОБСЛЕДОВАНИЯ УЧАСТКА
ПРИ ВЫБОРЕ СПОСОБА И ТЕХНОЛОГИИ ЛЕСОВОССТАНОВЛЕНИЯ

1. Лесничество Подпорожское
2. Участковое лесничество Токарское
3. Номер(а) лесного квартала 12
4. Номер(а) лесотаксационного выдела (выделов): выд. 5-2,3 га; выд. 7-2,2 га; выд. 8-0,5 га; выд. 9-0,3 га; выд. 13-5,2 га; выд. 14-2,3 га; выд. 20-3,2 га
5. Площадь участка, с точностью до 0,0000 га 16,0000 га
6. План лесного участка (прилагается к акту)
7. Категория площадей участка лесовосстановления вырубка 2025 года
(вырубка, гарь, иная (год, месяц))
8. Наименование организации и основания возникновения обязательств договор аренды № 2-2008-12-46-3 от 08.12.2008
(номер договора аренды лесного участка, постоянного (бессрочного) пользования, безвозмездного пользования, сервитута, номер лесной декларации, основания для перевода в земли иных категорий)
9. Исходный породный состав участка лесовосстановления выд. 5-10Е+Б; выд. 7-6ЕЗБ1Ос; выд. 8-6Е4Б; выд. 9-7ЕЗБ+Ос; выд. 13-6Ос4Б+Е; выд. 14-7Е2Б1Ос; выд. 20-8Б2Ос+Е (вырубки гарь, гибели)
10. Условия для работы техники:
 - 10.1. Количество пней 510 шт./га, средний диаметр 24 см
 - 10.2. Захламленность, м³/га средняя 20-50 м³/га
(отсутствует - менее 5 м³/га, слабая - 5 - 20 м³/га, средняя - 20 - 50 м³/га, сильная > 50 м³/га)
 - 10.3. Доступность для работы техники доступно для работы экскаватора
11. Характеристика природно-климатических и лесорастительных условий лесного участка:
 - 11.1. Лесорастительная зона Таежная
 - 11.2. Лесной район Балтийско-Белозерский таежный район
 - 11.3. Целевое назначение лесов эксплуатационные леса
 - 11.4. Рельеф равнинный
 - 11.5. Почва суглинок, в низких местах с повышенным накоплением влаги
(тип, степень увлажнения, механический состав)
 - 11.6. Тип леса (тип вырубки, тип лесорастительных условий) КС В2;
 - 11.7. Степень задернения почвы слабая
(отсутствует - до 10%%, слабая - 11-30%%, средняя - 31-50%%, сильная >50%%)
12. Характеристика подроста главных (целевых) пород (перечетная ведомость прилагается):
 - 12.1. Средняя высота _____ м
 - 12.2. Средний возраст _____ лет
 - 12.3. Количество, всего 0,0 тыс.шт./га, в том числе по породам: _____
 - 12.4. Категория густоты _____
 - 12.5. Распределение по площади _____
(редкий, средний, густой, равномерное, неравномерное, групповое)
 - 12.6. Жизнеспособность подроста _____
(жизнеспособный, нежизнеспособный)
13. Характеристика возобновления мягколиственных пород:
 - 13.1. Порода _____
 - 13.2. Количество 0,0 тыс.шт./га,
 - 13.3. Средняя высота _____ м
14. Источники обсеменения _____
(порода, источник: одиночные (шт./га), куртины, полосы, стены леса)
15. Характеристика санитарного состояния отсутствие признаков заселения вредными организмами
(заселенность вредными организмами, болезни леса)
16. Предложения для разработки Проекта лесовосстановления:
 - 16.1. Способ лесовосстановления искусственный
(естественный, искусственный, комбинированный)
 - 16.2. Главные (целевые) породы Ель
 - 16.3. Срок лесовосстановления 2026-2035

**ПРОЕКТ
ЛЕСОВОССТАНОВЛЕНИЯ
(создание лесных культур)
2026 г.**

Главная порода:
Вид культур:
Арендатор лесного участка:
Площадь участка:

**Ель
Сплошные
ООО " ВЛП Подпорожье"
16.0 га**

План участка

Лесничество (лесопарк):
Участковое лесничество:

**Подпорожское
Токарское**

Номер(а) лесного квартала:

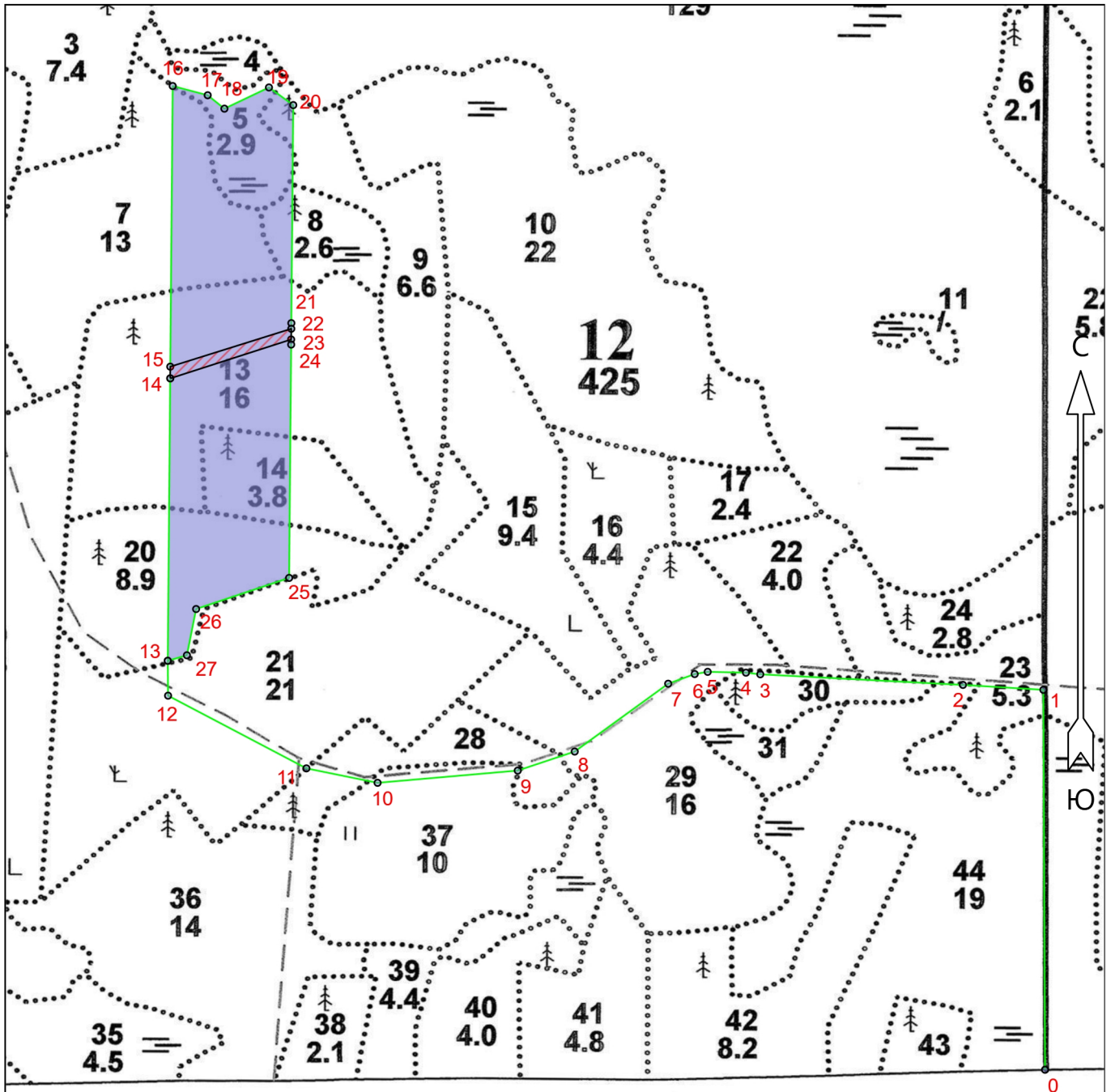
12 дел.2

Номер(а) лесотаксационного выдела:

выд.5-2,3 га; выд.7-2,2 га; выд.8-0,5га; выд.9-0,3 га; выд.13-5,2 га;
выд.14-2,3 га; выд.20-3,2 га

Масштаб:

1 : 10000



Условные обозначения

Эксплуатационный участок		Неэксплуатационный участок	
--------------------------	--	----------------------------	--

Экспликация участка

Номера точек	Географические координаты		Азимуты линий		Длина, м		
	Широта	Долгота					
Привязка							
0	61.16793	34.33571	0 - 1	347°.00'	620.5		
1	61.17350	34.33566	1 - 2	260°.45'	131.5		
2	61.17357	34.33322	2 - 3	260°.15'	331.0		
3	61.17373	34.32706	3 - 4	263°.45'	23.5		
4	61.17375	34.32662	4 - 5	258°.30'	62.5		
5	61.17376	34.32546	5 - 6	247°.30'	21.5		
6	61.17373	34.32507	6 - 7	237°.15'	46.0		
7	61.17359	34.32426	7 - 8	221°.15'	188.5		
8	61.17259	34.32142	8 - 9	238°.45'	98.0		
9	61.17231	34.31969	9 - 10	252°.15'	229.5		
10	61.17214	34.31543	10 - 11	268°.45'	118.5		
11	61.17235	34.31326	11 - 12	285°.00'	255.0		
12	61.17341	34.30906	12 - 13	346°.45'	57.0		
Объект							
Категория земель	Площадь участка, га	Номера точек	Географические координаты		Азимуты линий	Длина, м	
			Широта	Долгота			
Основной полигон	16.4	13	61.17393	34.30905	13 - 14	347°.45'	461.5
		14	61.17807	34.30912	14 - 15	347°.30'	19.0
		15	61.17824	34.30913	15 - 16	347°.45'	458.5
		16	61.18236	34.30920	16 - 17	92°.01'	59.0
		17	61.18222	34.31026	17 - 18	116°.01'	35.0
		18	61.18203	34.31077	18 - 19	51°.46'	80.5
		19	61.18234	34.31213	19 - 20	113°.16'	49.0
		20	61.18208	34.31286	20 - 21	167°.45'	356.0
		21	61.17888	34.31281	21 - 22	167°.41'	9.0
		22	61.17880	34.31280	22 - 23	168°.00'	17.5
		23	61.17864	34.31280	23 - 24	167°.00'	8.5
		24	61.17857	34.31280	24 - 25	167°.45'	381.0
		25	61.17514	34.31274	25 - 26	238°.44'	160.0
		26	61.17469	34.30991	26 - 27	178°.30'	77.0
27	61.17401	34.30963	27 - 13	241°.14'	32.5		
Экспликация участка							
Номера точек	Географические координаты		Азимуты линий		Длина, м		
	Широта	Долгота					
Объект							
Категория земель	Площадь участка, га	Номера точек	Географические координаты		Азимуты линий	Длина, м	
			Широта	Долгота			
Дорога	0.4	14	61.17807	34.30912	14 - 15	347°.30'	19.0
		15	61.17824	34.30913	15 - 22	59°.50'	207.0
		22	61.17880	34.31280	22 - 23	168°.00'	17.5
		23	61.17864	34.31280	23 - 14	239°.22'	207.0