

# **Проект лесовосстановления на лесном участке N Посадка Т 16;18;23 14,0/2026 год**

Лесовосстановление: искусственное лесовосстановление

Субъект Российской Федерации: Ленинградская область

Лесной район: Балтийско-Белозёрский таёжный район

## **Характеристика местоположения лесного участка:**

Лесничество (муниципальный район (ОКТМО)): Подпорожское

Участковое лесничество: Токарское

Урочище (при наличии): нет данных

N квартала учётный (N квартала по лесоустройству): 47:13:18:3 ( 4 )

Номер объекта: 1

N выдела учётный (по лесоустройству): 47:13:18:3:17 ( 16 ) Площадь га: 1.9

N выдела учётный (по лесоустройству): 47:13:18:3:19 ( 18 ) Площадь га: 3.7

N выдела учётный (по лесоустройству): 47:13:18:3:16 ( 23 ) Площадь га: 6.7

N выдела учётный (по лесоустройству): 47:13:18:3:25 ( 24 ) Площадь га: 1.7

Площадь лесного участка, га: 14

*(исходные данные для проекта лесовосстановления: материалы обследования лесного участка при выборе способа лесовосстановления, план лесного участка, масштаб 1:10000 прилагаются к проекту лесовосстановления)*

## **Характеристика лесорастительных условий лесного участка:**

Рельеф участка (уклон): Равнинный

Гидрологические условия (увлажнение): в низких местах с повышенным накоплением влаги

Почва: суглинок

Тип леса: Кисличный

## **Характеристика площадей лесного участка:**

вырубка 2024 года

*(вырубки, гари, прогалины, иные не занятые лесными насаждениями или предназначенные для лесовосстановления земли)*

## **Характеристика вырубки:**

Количество пней, тыс. штук/га: 0.51

Характер и размещение оставленных деревьев и кустарников: Групповое

Степень задернения почвы: слабая

Степень минерализации почвы (% от площади лесного участка): 0

Состояние очистки от порубочных остатков и валежника (захламленность, куб.м): средняя (20-50 м3 /га)>

*а) отсутствует (до 5 куб.м/га); б) слабая (5 - 20 куб.м/га); в) средняя (20 – 50 куб.м/га); г) сильная (более 50 куб. /га)*

Категория доступности для техники: доступная

*а) доступная; б) требуется узкополосная расчистка без корчевки пней; в) требуется узкополосная расчистка; г) требуется широкополосная расчистка с корчевкой пней*

## **Характеристика имеющихся подроста и молодняка лесных древесных пород:**

состав пород: нет данных

средний возраст, лет: нет данных

средняя высота, м: нет данных

количество деревьев и кустарников, тыс. штук/га: нет данных

размещение их по площади лесного участка (равномерное, неравномерное,

групповое): нет данных

состояние лесных насаждений и их оценка: нет данных

### **Проектируемый способ лесовосстановления:**

искусственное лесовосстановление

(естественное лесовосстановление, искусственное лесовосстановление, комбинированное лесовосстановление (посев, посадка))

### **Обоснование проектируемого способа лесовосстановления основных лесных древесных пород восстанавливаемых лесов с учетом особенностей производства работ в различных категориях защитных лесов и особо защитных участках лесов:**

(для лесных участков, предназначенных для проведения лесовосстановления, на которых лесовосстановительные мероприятия осуществляются лицами, указанными в подпункте "а" пункта 6 Правил, государственными (муниципальными) учреждениями, указанными в подпункте "б" пункта 6 Правил)

Правила лесовосстановления №1024 от 29.12.2021 года, Акт обследования участка, отсутствие на участке подроста и молодняка главных лесных древесных пород.

### **Сроки и технологии (методы) выполнения работ по лесовосстановлению:**

(для лесных участков, предназначенных для проведения лесовосстановления, на которых лесовосстановительные мероприятия осуществляются лицами, указанными в подпункте «а» пункта 6 Правил, государственными (муниципальными) учреждениями, указанными в подпункте "б" пункта 6 Правил)

Подготовка почвы 2 квартал 2026 года экскаватором SANY ; площадки 1,0X 2,0 м; высота микроповышения 30 см; посадка сеянцев ЗКС 2 сеянца в одно микроповышение с расстоянием около 90 см, 2 квартал 2026 года.

### **Сроки и технологии (методы) выполнения работ по агротехническим уходам:**

(для лесных участков, предназначенных для проведения лесовосстановления, на которых лесовосстановительные мероприятия осуществляются лицами, указанными в подпункте «а» пункта 6 Правил, государственными (муниципальными) учреждениями, указанными в подпункте "б" пункта 6 Правил)

1-й уход- уничтожение травянистой растительности вокруг посадочных мест, дополнение по мере необходимости.

2-й уход- уничтожение травянистой и древесной растительности, оправка от выжимания морозом по необходимости. Срок проведения 2027-2029 гг.

### **Сроки и технологии (методы) выполнения работ по лесоводственным уходам:**

(для лесных участков, предназначенных для проведения лесовосстановления, на которых лесовосстановительные мероприятия осуществляются лицами, указанными в подпункте «а» пункта 6 Правил, государственными (муниципальными) учреждениями, указанными в подпункте "б" пункта 6 Правил)

3-й, 4-й уход- уничтожение травянистой, нежелательной древесно-кустарниковой растительности по мере необходимости.Сроки проведения 2030-2033 г.г.

### **Требования к используемому для лесовосстановления посадочному (посевному) материалу:**

Порода	Вид посадочного материала (сеянцы, саженцы с открытой (закрытой) корневой системой, селекционная категория происхождения семян, лесосеменной район)	Возраст не менее, лет	Высота не менее, см	Диаметр корневой шейки не менее, мм
Ель обыкновенна я (европейская)	сеянцы с закрытой корневой системой; 2 лесосеменной район; 45%	2	8	2
Сосна обыкновенная	сеянцы с закрытой корневой системой; 2 лесосеменной район; 55%	1	8	2

### **Характеристика посевного материала:**

Порода	Класс качества семян	Селекционная категория	Место происхождения (лесосеменной район)

**Требования к молоднякам, площади которых подлежат отнесению к землям, на которых расположены леса, для признания работ по лесовосстановлению завершенными:**

(для лесных участков, предназначенных для проведения лесовосстановления, на которых лесовосстановительные мероприятия осуществляются лицами, указанными в подпункте "а" пункта 6 Правил, государственными (муниципальными) учреждениями, указанными в подпункте "б" пункта 6 Правил)

Порода	Возраст не менее, лет	Количество деревьев основных лесных пород не менее, тыс. штук/га	Средняя высота не менее, м
Сосна	9	1.8	1.1

**Объем работ по лесовосстановлению (площадь лесовосстановления, га):**

(для лесных участков, предназначенных для проведения лесовосстановления, на которых лесовосстановительные мероприятия осуществляются лицами, указанными в подпункте «а» пункта 6 Правил, государственными (муниципальными) учреждениями, указанными в подпункте "б" пункта 6 Правил)

14

**Проектируемый объем работ по лесовосстановлению:**

(для лесных участков, предназначенных для проведения лесовосстановления, на которых лесовосстановительные мероприятия осуществляются лицами, указанными в подпункте "а» пункта 6 Правил, государственными (муниципальными) учреждениями, указанными в подпункте "б" пункта 6 Правил)

площадь лесовосстановления, га: 14

количество жизнеспособных растений основных лесных древесных пород, тыс.

штук/га: 2

количество жизнеспособных растений основных лесных древесных пород на всей

площади, тыс. штук /га: 28

Исполнитель работ по лесовосстановлению:

Должность ведущий специалист лесного хозяйства

Наименование организации (при наличии)

Дмитриева Екатерина Геннадьевна

Фамилия Имя Отчество (при наличии)

Дата 27 мая 2026

Число, месяц, год

**ДОКУМЕНТ ПОДПИСАН  
ЭЛЕКТРОННОЙ ПОДПИСЬЮ**

Сертификат:	995014916835604752338036377400569684017
Владелец:	Дмитриева Екатерина Геннадьевна
Действителен:	с 01.07.2025 по 05.07.2026

<b>Сведения о расположении участка леса, приведенного в проекте лесовосстановления</b>			
Номер выдела (по лесоустройству) /кадастровый номер земельного участка	Номер объекта	Площадь участка (общая), га	Площадь лесовосстановления, га (на которой осуществляются лесовосстановительные мероприятия)
47:13:18:3:17 ( 16 )	1	14	1.9
47:13:18:3:19 ( 18 )			3.7
47:13:18:3:16 ( 23 )			6.7
47:13:18:3:25 ( 24 )			1.7

<b>Площадь участка лесовосстановления</b>				
Номер объекта	Номер начальной точки (столба)	Номер следующей точки (столба)	Координата начальной точки линии (столба) (WGS-84) (для лесных участков, расположенных на землях обороны и безопасности, система координат ГСК-2011)	
			Долгота (X)	Широта (Y)
<b>Привязка участка лесовосстановления</b>				
1	1		34.34986	61.2056
1	2		34.34237642730575	61.20553128774499
<b>Контур участка лесовосстановления</b>				
1	1		34.34237642730575	61.20553128774499
1	2		34.338980072975815	61.20549882894568
1	3		34.33875703784486	61.21106981517123
1	4		34.3392098440923	61.21108158321832
1	5		34.339512075874815	61.21118916664282
1	6		34.340017478842725	61.21122375521265
1	7		34.34055858530605	61.21120444937155
1	8		34.3409257418532	61.21129732109286
1	9		34.339823836629456	61.211563891006755
1	10		34.33951289462044	61.211571377619144
1	11		34.33907399390344	61.21152804235784
1	12		34.338888191528184	61.2114381933831
1	13		34.33873785173008	61.21152600925249
1	14		34.33874027252871	61.212038032957985
1	15		34.33913640045601	61.21280470759248
1	16		34.33956491739821	61.21273094011154

Площадь участка лесовосстановления				
Номер объекта	Номер начальной точки (столба)	Номер следующей точки (столба)	Координата начальной точки линии (столба) (WGS-84) (для лесных участков, расположенных на землях обороны и безопасности, система координат ГСК-2011)	
			Долгота (X)	Широта (Y)
1	17		34.33991381582648	61.21248459503
1	18		34.34054305202746	61.21263736297083
1	19		34.341689893794694	61.21230944307922
1	20		34.342484889798264	61.21211966875153
1	21		34.34250148501601	61.21139656912618
1	22		34.34233226332753	61.2111960049535
1	23		34.34212019577413	61.210683260979565
1	24		34.3425084233801	61.2104316224244
1	25		34.34254100879272	61.209646252302
1	26		34.34182550232076	61.20964243202403
1	27		34.341841602489744	61.2092877369049
1	28		34.342188384839645	61.20928537328007
1	29		34.34237642730575	61.20553128774499
Привязка площади, исключенной из проекта лесовосстановления №				
Контур площади, исключенной из проекта лесовосстановления №				

Исполнитель работ по лесовосстановлению:

Должность ведущий специалист лесного хозяйства

*Наименование организации (при наличии)*

Дмитриева Екатерина Геннадьевна

*Фамилия Имя Отчество (при наличии)*

Дата 27 мая 2026

*Число, месяц, год*

<b><u>ДОКУМЕНТ ПОДПИСАН ЭЛЕКТРОННОЙ ПОДПИСЬЮ</u></b>	
Сертификат:	995014916835604752338036377400569684017
Владелец:	Дмитриева Екатерина Геннадьевна
Действителен:	с 01.07.2025 по 05.07.2026

**АКТ  
ОБСЛЕДОВАНИЯ УЧАСТКА  
ПРИ ВЫБОРЕ СПОСОБА И ТЕХНОЛОГИИ ЛЕСОВОССТАНОВЛЕНИЯ**

1. Лесничество Подпорожское
2. Участковое лесничество Токарское
3. Номер(а) лесного квартала 4
4. Номер(а) лесотаксационного выдела (выделов): выд.16-1,9 га; выд.18-3,7 га; выд.23-6,7 га; выд.24-1,7 га;
5. Площадь участка, с точностью до 0,0000 га 14,0000 га
6. План лесного участка (прилагается к акту)
7. Категория площадей участка лесовосстановления вырубка 2024 года  
(вырубка, гарь, шая (год, месяц))
8. Наименование организации и основания возникновения обязательств договор аренды № 2-2008-12-46-3 от 08.12.2008  
(номер договора аренды лесного участка, постоянного (бессрочного) пользования, безвозмездного пользования, сервитута, номер лесной декларации, основания для перевода в земли иных категорий)
9. Исходный породный состав участка лесовосстановления выд. 16-8С2Е+Б; выд.18-7Е2С1Б; выд.23-5Ос3Е2Е; выд.24-8Е1Б1Ос (вырубки гарь,гибели)
10. Условия для работы техники:
  - 10.1. Количество пней 510 шт./га, средний диаметр 26 см
  - 10.2. Захламленность, м<sup>3</sup>/га средняя 20-50 м<sup>3</sup>/га  
(отсутствует - менее 5 м<sup>3</sup>/га, слабая - 5 - 20 м<sup>3</sup>/га, средняя - 20 - 50 м<sup>3</sup>/га, сильная > 50 м<sup>3</sup>/га)
  - 10.3. Доступность для работы техники доступно для работы экскаватора
11. Характеристика природно-климатических и лесорастительных условий лесного участка:
  - 11.1. Лесорастительная зона Таежная
  - 11.2. Лесной район Балтийско-Белозерский таежный район
  - 11.3. Целевое назначение лесов эксплуатационные леса
  - 11.4. Рельеф равнинный
  - 11.5. Почва суглинок, в низких местах с повышенным накоплением влаги  
(тип, степень увлажнения, механический состав)
  - 11.6. Тип леса (тип вырубки, тип лесорастительных условий) КС С2 ;
  - 11.7. Степень задернения почвы слабая  
(отсутствует - до 10%%, слабая - 11-30%%, средняя - 31-50%%, сильная >50%%)
12. Характеристика подроста главных (целевых) пород (перечетная ведомость прилагается):
  - 12.1. Средняя высота \_\_\_\_\_ м
  - 12.2. Средний возраст \_\_\_\_\_ лет
  - 12.3. Количество, всего 0,0 тыс.шт./га, в том числе по породам: \_\_\_\_\_
  - 12.4. Категория густоты \_\_\_\_\_
  - 12.5. Распределение по площади \_\_\_\_\_  
(редкий, средний, густой, равномерное, неравномерное, групповое)
  - 12.6. Жизнеспособность подроста \_\_\_\_\_  
(жизнеспособный, нежизнеспособный)
13. Характеристика возобновления мягколиственных пород:
  - 13.1. Порода \_\_\_\_\_,
  - 13.2. Количество \_\_\_\_\_ 0,0 тыс.шт./га,
  - 13.3. Средняя высота \_\_\_\_\_ м
14. Источники обсеменения \_\_\_\_\_  
(порода, источник: одиночные (шт./га), куртины, полосы, стены леса)
15. Характеристика санитарного состояния отсутствие признаков заселения вредными организмами  
(заселенность вредными организмами, болезни леса)
16. Предложения для разработки Проекта лесовосстановления:
  - 16.1. Способ лесовосстановления искусственный  
(естественный, искусственный, комбинированный)
  - 16.2. Главные (целевые) породы Сосна-55%; Ель-45%
  - 16.3. Срок лесовосстановления 2026-2035



**ПРОЕКТ  
ЛЕСОВОССТАНОВЛЕНИЯ  
(создание лесных культур)**

2026 г.

Главная порода:  
Вид культур:  
Арендатор лесного участка:  
Площадь участка:

**Сосна-55%; Ель-45%**  
**сплошные**  
**ООО "ВЛП Подпорожье"**  
**14.0 га**

**План участка**

Лесничество (лесопарк):

**Подпорожское**

Участковое лесничество:

**Токарское**

Номер(а) лесного квартала:

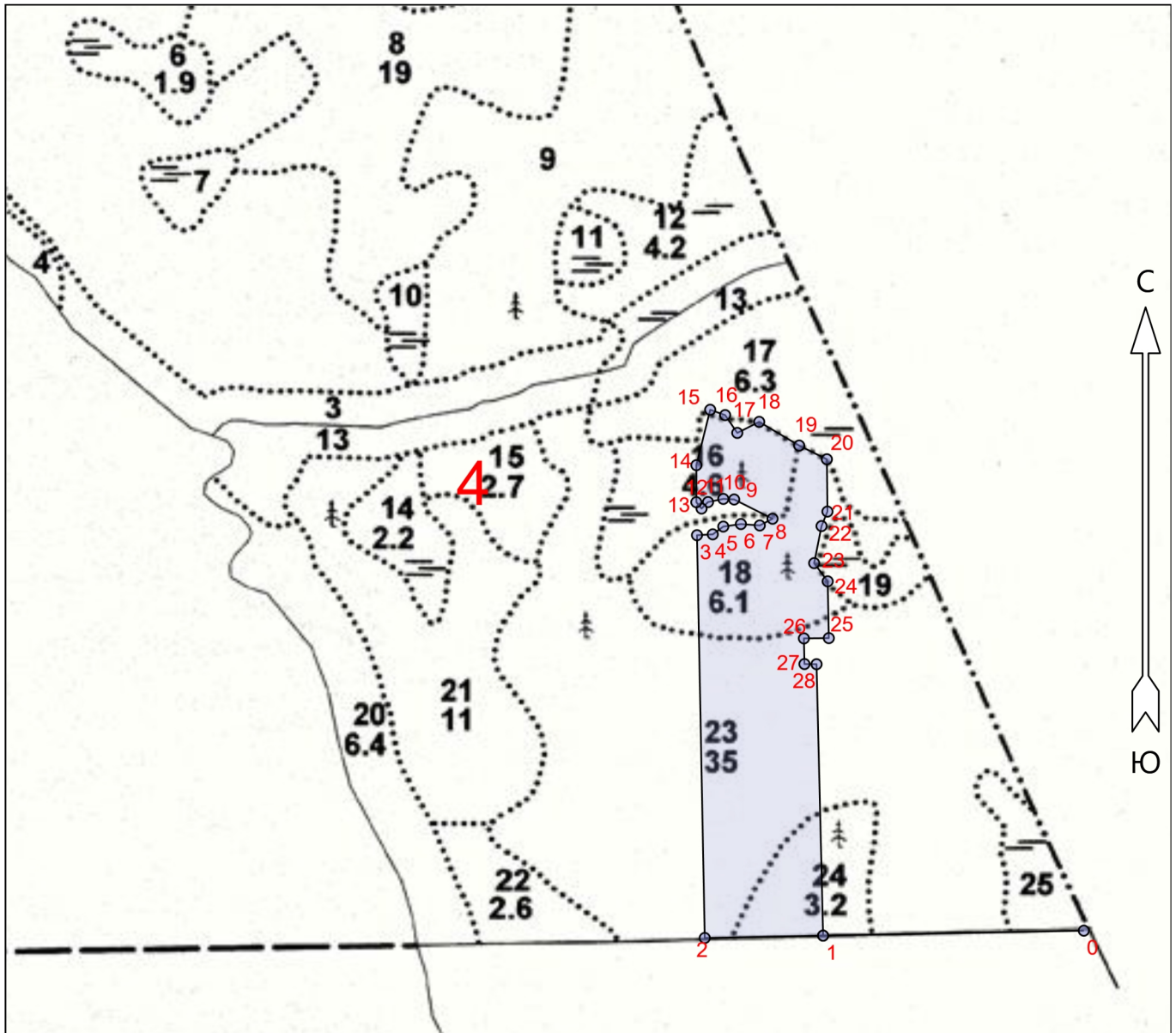
4 дел.2

Номер(а) лесотаксационного выдела:

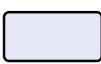
выд. 16-1,9 га; выд. 18-3,7 га; выд. 23-6,7 га; выд. 24-1,7 га

Масштаб:

1 : 10000



Условные обозначения

Эксплуатационная площадь			
--------------------------	---	--	--

Экспликация участка

Номера точек	Географические координаты		Азимуты линий	Длина, м
	Широта	Долгота		
Привязка				

\* - Геодезические координаты получены при помощи GPS Garmin GPSMap 64 st в системе координат МСК-47 Ленинградской области - зона 3

0	61.20560	34.34986	0 - 1	255°.54'	401.3		
Объект							
Категория земель	Площадь участка, га	Номера точек	Географические координаты		Азимуты линий	Длина, м	
			Широта	Долгота			
Основной полигон	14.0	1	61.20553	34.34238	1 - 2	255°.52'	182.2
		2	61.20550	34.33898	2 - 3	345°.54'	620.3
		3	61.21107	34.33876	3 - 4	73°.55'	24.3
		4	61.21108	34.33921	4 - 5	40°.32'	20.2
		5	61.21119	34.33951	5 - 6	68°.55'	27.4
		6	61.21122	34.34002	6 - 7	81°.14'	29.1
		7	61.21120	34.34056	7 - 8	49°.18'	22.2
		8	61.21130	34.34093	8 - 9	283°.40'	66.1
		9	61.21156	34.33982	9 - 10	259°.52'	16.7
		10	61.21157	34.33951	10 - 11	245°.25'	24.0
		11	61.21153	34.33907	11 - 12	211°.53'	14.1
		12	61.21144	34.33889	12 - 13	307°.29'	12.7
		13	61.21153	34.33874	13 - 14	347°.08'	57.0
		14	61.21204	34.33874	14 - 15	0°.59'	88.0
		15	61.21280	34.33914	15 - 16	96°.40'	24.4
		16	61.21273	34.33956	16 - 17	132°.42'	33.2
		17	61.21248	34.33991	17 - 18	50°.15'	37.8
		18	61.21264	34.34054	18 - 19	107°.42'	71.5
		19	61.21231	34.34169	19 - 20	103°.22'	47.6
		20	61.21212	34.34248	20 - 21	166°.22'	80.5
		21	61.21140	34.34250	21 - 22	189°.07'	24.1
		22	61.21120	34.34233	22 - 23	178°.16'	58.2
		23	61.21068	34.34212	23 - 24	130°.23'	34.9
		24	61.21043	34.34251	24 - 25	165°.51'	87.4
		25	61.20965	34.34254	25 - 26	256°.22'	38.4
		26	61.20964	34.34183	26 - 27	165°.45'	39.5
		27	61.20929	34.34184	27 - 28	77°.49'	18.6
		28	61.20929	34.34219	28 - 1	165°.37'	418.0