

Проект лесовосстановления на лесном участке N Посадка Г 4 5;8;9 13,9/2026 год

Лесовосстановление: искусственное лесовосстановление

Субъект Российской Федерации: Ленинградская область

Лесной район: Балтийско-Белозёрский таёжный район

Характеристика местоположения лесного участка:

Лесничество (муниципальный район (ОКТМО)): Подпорожское

Участковое лесничество: Токарское

Урочище (при наличии): нет данных

N квартала учётный (N квартала по лесоустройству): 47:13:18:3 (4)

Номер объекта: 1

N выдела учётный (по лесоустройству): 47:13:18:3:4 (5) Площадь га: 4.5

N выдела учётный (по лесоустройству): 47:13:18:3:6 (8) Площадь га: 4.9

N выдела учётный (по лесоустройству): 47:13:18:3:7 (9) Площадь га: 4.5

Площадь лесного участка, га: 13.9

(исходные данные для проекта лесовосстановления: материалы обследования лесного участка при выборе способа лесовосстановления, план лесного участка, масштаб 1:10000 прилагаются к проекту лесовосстановления)

Характеристика лесорастительных условий лесного участка:

Рельеф участка (уклон): Равнинный

Гидрологические условия (увлажнение): в низких местах с повышенным накоплением влаги

Почва: суглинок

Тип леса: Черничный

Характеристика площадей лесного участка:

вырубка 2024 года

(вырубки, гари, прогалины, иные не занятые лесными насаждениями или предназначенные для лесовосстановления земли)

Характеристика вырубки:

Количество пней, тыс. штук/га: 0.52

Характер и размещение оставленных деревьев и кустарников: Групповое

Степень задернения почвы: слабая

Степень минерализации почвы (% от площади лесного участка): 0

Состояние очистки от порубочных остатков и валежника (захламленность, куб.м): средняя (20-50 м3 /га)>

а) отсутствует (до 5 куб.м/га); б) слабая (5 - 20 куб.м/га); в) средняя (20 – 50 куб.м/га); г) сильная (более 50 куб. /га)

Категория доступности для техники: доступная

а) доступная; б) требуется узкополосная расчистка без корчевки пней; в) требуется узкополосная расчистка; г) требуется широкополосная расчистка с корчевкой пней

Характеристика имеющихся подроста и молодняка лесных древесных пород:

состав пород: нет данных

средний возраст, лет: нет данных

средняя высота, м: нет данных

количество деревьев и кустарников, тыс. штук/га: нет данных

размещение их по площади лесного участка (равномерное, неравномерное,

групповое): нет данных

состояние лесных насаждений и их оценка: нет данных

Проектируемый способ лесовосстановления:

искусственное лесовосстановление

(естественное лесовосстановление, искусственное лесовосстановление, комбинированное лесовосстановление (посев, посадка))

Обоснование проектируемого способа лесовосстановления основных лесных древесных пород восстанавливаемых лесов с учетом особенностей производства работ в различных категориях защитных лесов и особо защитных участках лесов:

(для лесных участков, предназначенных для проведения лесовосстановления, на которых лесовосстановительные мероприятия осуществляются лицами, указанными в подпункте "а" пункта 6 Правил, государственными (муниципальными) учреждениями, указанными в подпункте "б" пункта 6 Правил)

Правила лесовосстановления №1024 от 29.12.2021 года, Акт обследования участка, отсутствие на участке подроста и молодняка главных лесных древесных пород.

Сроки и технологии (методы) выполнения работ по лесовосстановлению:

(для лесных участков, предназначенных для проведения лесовосстановления, на которых лесовосстановительные мероприятия осуществляются лицами, указанными в подпункте «а» пункта 6 Правил, государственными (муниципальными) учреждениями, указанными в подпункте "б" пункта 6 Правил)

Подготовка почвы 2 квартал 2026 года экскаватором SANY ; площадки 1,0X 2,0 м; высота микроповышения 30 см; посадка сеянцев ЗКС 2 сеянца в одно микроповышение с расстоянием около 90 см, 2 квартал 2026 года.

Сроки и технологии (методы) выполнения работ по агротехническим уходам:

(для лесных участков, предназначенных для проведения лесовосстановления, на которых лесовосстановительные мероприятия осуществляются лицами, указанными в подпункте «а» пункта 6 Правил, государственными (муниципальными) учреждениями, указанными в подпункте "б" пункта 6 Правил)

1-й уход- уничтожение травянистой растительности вокруг посадочных мест, дополнение по мере необходимости.

2-й уход- уничтожение травянистой и древесной растительности, оправка от выжимания морозом по необходимости. Срок проведения 2027-2029 гг.

Сроки и технологии (методы) выполнения работ по лесоводственным уходам:

(для лесных участков, предназначенных для проведения лесовосстановления, на которых лесовосстановительные мероприятия осуществляются лицами, указанными в подпункте «а» пункта 6 Правил, государственными (муниципальными) учреждениями, указанными в подпункте "б" пункта 6 Правил)

3-й, 4-й уход- уничтожение травянистой, нежелательной древесно-кустарниковой растительности по мере необходимости.Сроки проведения 2030-2033 г.г.

Требования к используемому для лесовосстановления посадочному (посевному) материалу:

Порода	Вид посадочного материала (сеянцы, саженцы с открытой (закрытой) корневой системой, селекционная категория происхождения семян, лесосеменной район)	Возраст не менее, лет	Высота не менее, см	Диаметр корневой шейки не менее, мм
Ель обыкновенная (европейская)	сеянцы с закрытой корневой системой; 2 лесосеменной район; 45%	2	8	2
Сосна обыкновенная	сеянцы с закрытой корневой системой; 2 лесосеменной район; 55%	1	8	2

Характеристика посевного материала:

Порода	Класс качества семян	Селекционная категория	Место происхождения (лесосеменной район)

Требования к молоднякам, площади которых подлежат отнесению к землям, на которых расположены леса, для признания работ по лесовосстановлению завершенными:

(для лесных участков, предназначенных для проведения лесовосстановления, на которых лесовосстановительные мероприятия осуществляются лицами, указанными в подпункте "а" пункта 6 Правил, государственными (муниципальными) учреждениями, указанными в подпункте "б" пункта 6 Правил)

Порода	Возраст не менее, лет	Количество деревьев основных лесных пород не менее, тыс. штук/га	Средняя высота не менее, м
Сосна	10	2	1

Объем работ по лесовосстановлению (площадь лесовосстановления, га):

(для лесных участков, предназначенных для проведения лесовосстановления, на которых лесовосстановительные мероприятия осуществляются лицами, указанными в подпункте «а» пункта 6 Правил, государственными (муниципальными) учреждениями, указанными в подпункте "б" пункта 6 Правил)

13.9

Проектируемый объем работ по лесовосстановлению:

(для лесных участков, предназначенных для проведения лесовосстановления, на которых лесовосстановительные мероприятия осуществляются лицами, указанными в подпункте "а" пункта 6 Правил, государственными (муниципальными) учреждениями, указанными в подпункте "б" пункта 6 Правил)

площадь лесовосстановления, га: 13.9

количество жизнеспособных растений основных лесных древесных пород, тыс.

штук/га: 2

количество жизнеспособных растений основных лесных древесных пород на всей

площади, тыс. штук /га: 27.8

Исполнитель работ по лесовосстановлению:

Должность ведущий специалист лесного хозяйства

Наименование организации (при наличии)

Дмитриева Екатерина Геннадьевна

Фамилия Имя Отчество (при наличии)

Дата 27 мая 2026

Число, месяц, год

**ДОКУМЕНТ ПОДПИСАН
ЭЛЕКТРОННОЙ ПОДПИСЬЮ**

Сертификат: 995014916835604752338036377400569684017

Владелец: Дмитриева Екатерина Геннадьевна

Действителен: с 01.07.2025 по 05.07.2026

Сведения о расположении участка леса, приведенного в проекте лесовосстановления			
Номер выдела (по лесоустройству) / кадастровый номер земельного участка	Номер объекта	Площадь участка (общая), га	Площадь лесовосстановления, га (на которой осуществляются лесовосстановительные мероприятия)
47:13:18:3:4 (5)	1	13.9	4.5
47:13:18:3:6 (8)			4.9
47:13:18:3:7 (9)			4.5

Площадь участка лесовосстановления				
Номер объекта	Номер начальной точки (столба)	Номер следующей точки (столба)	Координата начальной точки линии (столба) (WGS-84) (для лесных участков, расположенных на землях обороны и безопасности, система координат ГСК-2011)	
			Долгота (X)	Широта (Y)
Привязка участка лесовосстановления				
1	1		34.33652261441565	61.22024856413768
1	2		34.333600939243695	61.22049658952885
Контур участка лесовосстановления				
1	1		34.333600939243695	61.22049658952885
1	2		34.33377426141173	61.21506263441134
1	3		34.33377537835223	61.21506282474468
1	4		34.33379977062451	61.21472168988281
1	5		34.3345692022806	61.214548951660845
1	6		34.334630998443814	61.21420889083001
1	7		34.333847428561484	61.21398225376987
1	8		34.33247171546059	61.21351845697701
1	9		34.331955856964825	61.21346180177824
1	10		34.33148649319053	61.21403882265655
1	11		34.33126253659648	61.21426110454395
1	12		34.33119732262679	61.21488908133644
1	13		34.33090644812186	61.21485580245593
1	14		34.330017386415555	61.21474780407728
1	15		34.32979725350556	61.220819490509804
1	16		34.333600939243695	61.22049658952885
Привязка площади, исключенной из проекта лесовосстановления №				

Площадь участка лесовосстановления				
Номер объекта	Номер начальной точки (столба)	Номер следующей точки (столба)	Координата начальной точки линии (столба) (WGS-84) (для лесных участков, расположенных на землях обороны и безопасности, система координат ГСК-2011)	
			Долгота (X)	Широта (Y)
Контур площади, исключенной из проекта лесовосстановления №				
Недоруб				
1	1		34.333214698167225	61.217599674737905
1	2		34.333121763157095	61.21786362316629
1	3		34.332978769747044	61.21797669869897
1	4		34.3325997179364	61.218025659440876
1	5		34.332181682233276	61.21802567216752
1	6		34.33195969356716	61.21788871915068
1	7		34.33086055877365	61.21780477387939
1	8		34.3308984989778	61.21762070570774
1	9		34.33163055149719	61.21761070288555
1	10		34.33215664974071	61.217647732955506
1	11		34.333214698167225	61.217599674737905

Исполнитель работ по лесовосстановлению:

Должность ведущий специалист лесного хозяйства

Наименование организации (при наличии)

Дмитриева Екатерина Геннадьевна

Фамилия Имя Отчество (при наличии)

Дата 27 мая 2026

Число, месяц, год

**ДОКУМЕНТ ПОДПИСАН
ЭЛЕКТРОННОЙ ПОДПИСЬЮ**

Сертификат:	995014916835604752338036377400569684017
Владелец:	Дмитриева Екатерина Геннадьевна
Действителен:	с 01.07.2025 по 05.07.2026

АКТ
ОБСЛЕДОВАНИЯ УЧАСТКА
ПРИ ВЫБОРЕ СПОСОБА И ТЕХНОЛОГИИ ЛЕСОВОССТАНОВЛЕНИЯ

1. Лесничество Подпорожское
2. Участковое лесничество Токарское
3. Номер(а) лесного квартала 4
4. Номер(а) лесотаксационного выдела (выделов): выд.5-4,5 га; выд.8-4,9 га; выд.9-4,5 га;
5. Площадь участка, с точностью до 0,0000 га 13,9000 га
6. План лесного участка (прилагается к акту)
7. Категория площадей участка лесовосстановления вырубка 2024 года
(вырубка, гарь, иная (год, месяц))
8. Наименование организации и основания возникновения обязательств договор аренды
№ 2-2008-12-46-3 от 08.12.2008
(номер договора аренды лесного участка, постоянного (бессрочного) пользования, безвозмездного пользования, сервитута, номер лесной декларации, основания для перевода в земли иных категорий)
9. Исходный породный состав участка лесовосстановления выд. 5-5ОсЗБ1С1Е; выд.8-5Ос3Ос2Б+С; выд.9-ОсЗБ1С1Е(вырубки гари,гибели)
10. Условия для работы техники:
 - 10.1. Количество пней 520 шт./га, средний диаметр 24 см
 - 10.2. Захламленность, м³/га средняя 20-50 м³/га
(отсутствует - менее 5 м³/га, слабая - 5 - 20 м³/га, средняя - 20 - 50 м³/га, сильная > 50 м³/га)
 - 10.3. Доступность для работы техники доступно для работы экскаватора
11. Характеристика природно-климатических и лесорастительных условий лесного участка:
 - 11.1. Лесорастительная зона Таежная
 - 11.2. Лесной район Балтийско-Белозерский таежный район
 - 11.3. Целевое назначение лесов эксплуатационные леса
 - 11.4. Рельеф равнинный
 - 11.5. Почва суглинок, в низких местах с повышенным накоплением влаги
(тип, степень увлажнения, механический состав)
 - 11.6. Тип леса (тип вырубки, тип лесорастительных условий) ЧВ В3 ;
 - 11.7. Степень задернения почвы слабая
(отсутствует - до 10%%, слабая – 11-30%%, средняя – 31-50%%, сильная >50%%)
12. Характеристика подроста главных (целевых) пород (перечетная ведомость прилагается):
 - 12.1. Средняя высота _____ м
 - 12.2. Средний возраст _____ лет
 - 12.3. Количество, всего 0,0 тыс.шт./га, в том числе по породам: _____
 - 12.4. Категория густоты _____
 - 12.5. Распределение по площади _____
(редкий, средний, густой, равномерное, неравномерное, групповое)
 - 12.6. Жизнеспособность подроста _____
(жизнеспособный, нежизнеспособный)
13. Характеристика возобновления мягколиственных пород:
 - 13.1. Порода _____
 - 13.2. Количество _____ 0,0 тыс.шт./га,
 - 13.3. Средняя высота _____ м
14. Источники обсеменения _____
(порода, источник: одиночные (шт./га), куртины, полосы, стены леса)
15. Характеристика санитарного состояния отсутствие признаков заселения вредными организмами
(заселенность вредными организмами, болезни леса)
16. Предложения для разработки Проекта лесовосстановления:
 - 16.1. Способ лесовосстановления искусственный
(естественный, искусственный, комбинированный)
 - 16.2. Главные (целевые) породы Сосна-55%; Ель-45%
 - 16.3. Срок лесовосстановления 2026-2036

**ПРОЕКТ
ЛЕСОВОССТАНОВЛЕНИЯ
(создание лесных культур)**

2026 г.

Главная порода:
Вид культур:
Арендатор лесного участка:
Площадь участка:

**Сосна-55%; Ель-45-%
Сплошные
ООО "ВЛП Подпорожье"
13,9 га**

План участка

Лесничество (лесопарк):

Подпорожское

Участковое лесничество:

Токарское

Номер(а) лесного квартала:

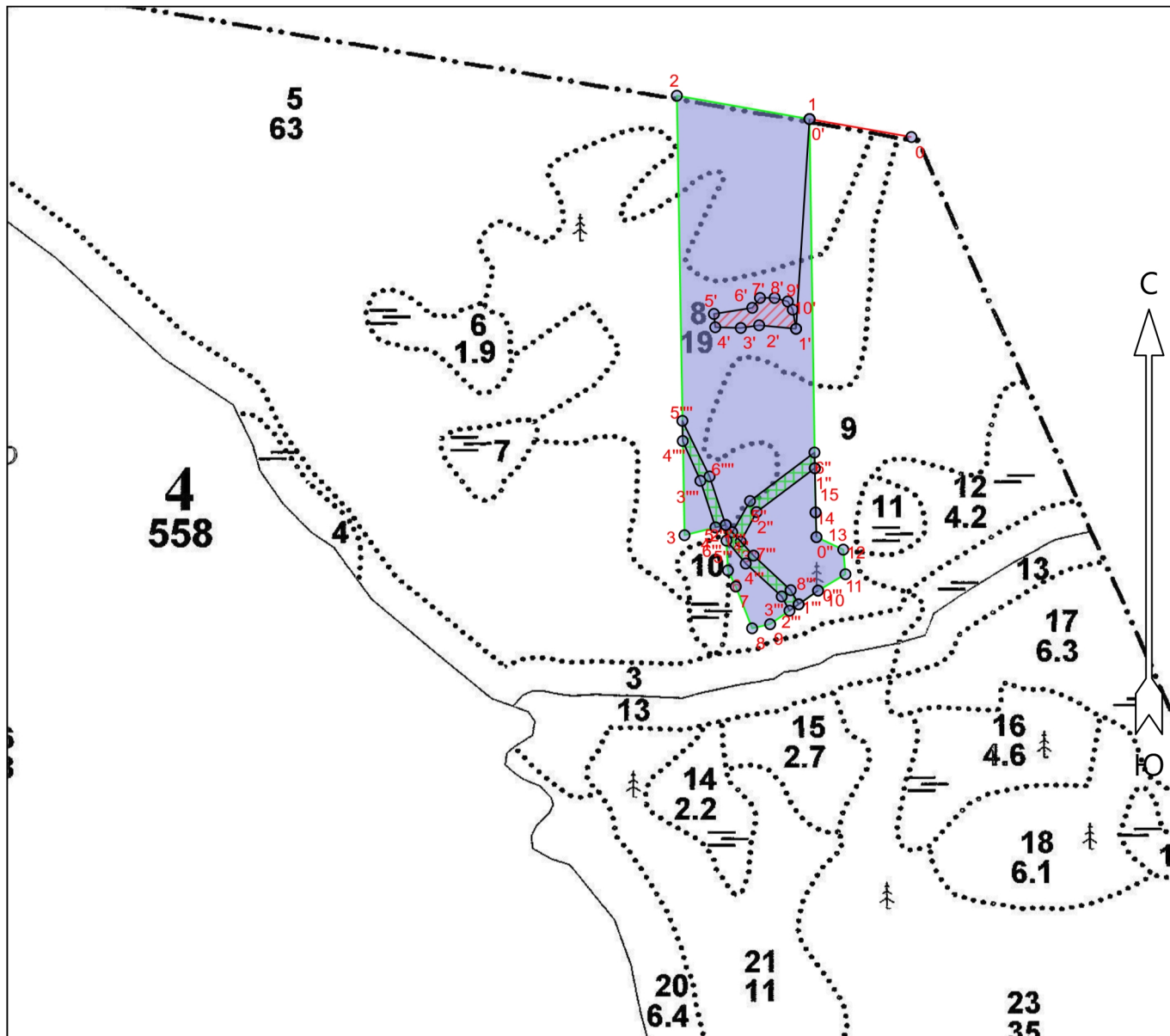
4 дел.1

Номер(а) лесотаксационного выдела:




Выд.5-4,5 га; выд.8-4,9 га; выд.9-4,5 га

Масштаб:

1 : 10000



Условные обозначения

Эксплуатационный участок		Неэксплуатационный участок	
Дорога			

Экспликация участка

* - Геодезические координаты получены при помощи GPS Garmin GPSMap 64 st в системе координат МСК-47 Ленинградской области - зона 3

Номера точек	Географические координаты		Азимуты линий		Длина, м		
	Широта	Долгота					
Привязка							
0	61.22025	34.33652	0 - 1	267°.00'	159.0		
Объект							
Категория земель	Площадь участка, га	Номера точек	Географические координаты		Азимуты линий	Длина, м	
			Широта	Долгота			
Основной полигон	15.1	1	61.22050	34.33360	1 - 2	267°.00'	207.0
		2	61.22082	34.32980	2 - 3	166°.00'	676.0
		3	61.21475	34.33002	3 - 4	63°.00'	49.0
		4	61.21486	34.33091	4 - 5	63°.30'	16.0
		5	61.21489	34.33120	5 - 6	164°.00'	70.0
		6	61.21426	34.33126	6 - 7	141°.00'	27.5
		7	61.21404	34.33149	7 - 8	145°.30'	69.0
		8	61.21346	34.33196	8 - 9	64°.00'	28.5
		9	61.21352	34.33247	9 - 10	42°.00'	90.0
		10	61.21398	34.33385	10 - 11	46°.00'	49.0
		11	61.21421	34.33463	11 - 12	342°.00'	38.0
		12	61.21455	34.33457	12 - 13	282°.00'	45.5
		13	61.21472	34.33380	13 - 14	345°.00'	38.0
		14	61.21506	34.33378	14 - 15	237°.30'	0.0
		15	61.21506	34.33377	15 - 1	346°.00'	605.0
Экспликация участка							
Номера точек	Географические координаты		Азимуты линий		Длина, м		
	Широта	Долгота					
Привязка							
0'	61.22050	34.33360	0' - 1'	170°.30'	323.0		
Объект							
Категория земель	Площадь участка, га	Номера точек	Географические координаты		Азимуты линий	Длина, м	
			Широта	Долгота			
Полигон 2	0.4	1'	61.21760	34.33321	1' - 2'	262°.30'	57.0
		2'	61.21765	34.33216	2' - 3'	248°.30'	28.5
		3'	61.21761	34.33163	3' - 4'	258°.30'	39.0
		4'	61.21762	34.33090	4' - 5'	341°.30'	20.5
		5'	61.21780	34.33086	5' - 6'	68°.00'	59.5
		6'	61.21789	34.33196	6' - 7'	25°.00'	19.5
		7'	61.21803	34.33218	7' - 8'	77°.00'	22.5
		8'	61.21803	34.33260	8' - 9'	92°.00'	21.0
		9'	61.21798	34.33298	9' - 10'	135°.30'	14.5
		10'	61.21786	34.33312	10' - 1'	157°.30'	30.0
Экспликация участка							
Номера точек	Географические координаты		Азимуты линий		Длина, м		
	Широта	Долгота					
Привязка							
0''	61.21472	34.33380	0'' - 1''	345°.30'	106.0		
Объект							
Категория земель	Площадь участка, га	Номера точек	Географические координаты		Азимуты линий	Длина, м	
			Широта	Долгота			
Дорога	0.3	1''	61.21567	34.33375	1'' - 2''	220°.00'	112.0
		2''	61.21507	34.33208	2'' - 3''	195°.30'	51.5
		3''	61.21466	34.33163	3'' - 4''	304°.30'	19.5
		4''	61.21479	34.33138	4'' - 5''	16°.30'	55.5
		5''	61.21522	34.33190	5'' - 6''	40°.00'	124.0
		6''	61.21589	34.33374	6'' - 1''	165°.30'	24.0
Экспликация участка							
Номера точек	Географические координаты		Азимуты линий		Длина, м		
	Широта	Долгота					
Привязка							
0'''	61.21398	34.33385	0''' - 1'''	222°.00'	36.5		
Объект							

Категория земель	Площадь участка, га	Номера точек	Географические координаты		Азимуты линий		Длина, м
			Широта	Долгота			
Дорога	0.3	1'''	61.21379	34.33329	1''' - 2'''	222°.00'	17.0
		2'''	61.21370	34.33303	2''' - 3'''	318°.30'	25.0
		3'''	61.21390	34.33280	3''' - 4'''	299°.30'	75.0
		4'''	61.21436	34.33177	4''' - 5'''	307°.00'	46.0
		5'''	61.21467	34.33122	5''' - 6'''	344°.00'	24.0
		6'''	61.21489	34.33120	6''' - 7'''	124°.30'	63.5
		7'''	61.21447	34.33200	7''' - 8'''	120°.00'	78.0
		8'''	61.21399	34.33306	8''' - 1'''	137°.00'	25.0

Экспликация участка

Номера точек	Географические координаты		Азимуты линий	Длина, м
	Широта	Долгота		

Объект

Категория земель	Площадь участка, га	Номера точек	Географические координаты		Азимуты линий		Длина, м
			Широта	Долгота			
Дорога	0.2	1''''	61.21489	34.33120	1'''' - 2''''	243°.30'	16.0
		2''''	61.21486	34.33091	2'''' - 3''''	329°.00'	75.5
		3''''	61.21550	34.33047	3'''' - 4''''	323°.00'	67.0
		4''''	61.21605	34.32997	4'''' - 5''''	346°.00'	31.0
		5''''	61.21633	34.32996	5'''' - 6''''	141°.00'	95.0
		6''''	61.21556	34.33073	6'''' - 1''''	148°.30'	78.5