

## Проект лесовосстановления на лесном участке № 68-ЛКЕ-2026-10,0 га / 2026 год

Лесовосстановление: Искусственное (естественное, искусственное, комбинированное)

Субъект Российской Федерации: Ленинградская область

Лесной район: Балтийско-Белозёрский таёжный район

### Характеристика местоположения лесного участка:

Лесничество: Подпорожское

Участковое лесничество: Юксовское, Подпорожское, Ленинградская область

Урочище:

№ квартала учетный (по лесоустройству): 47:13:20:61 (68)

Номер объекта: 68-ЛКЕ-10,0

№ выдела учетный (по лесоустройству): 47:13:20:61:28 (23) Площадь, га: 4.9

№ выдела учетный (по лесоустройству): 47:13:20:61:31 (28) Площадь, га: 3.6

№ выдела учетный (по лесоустройству): 47:13:20:61:33 (33) Площадь, га: 1.5

Площадь лесного участка, га: 10

(исходные данные для проекта лесовосстановления: материалы обследования лесного участка при выборе способа лесовосстановления, план лесного участка, масштаб 1:10 000 прилагаются к проекту лесовосстановления)

### Характеристика лесорастительных условий лесного участка:

Рельеф участка (уклон): Равнинный

Гидрологические условия (увлажнение): Глубокое залегание грунтовых вод

Почва: Модергумусная, подзолистая, суглинистая, свежая

### Характеристика площадей лесного участка:

Вырубка 2023 года, Черничник свежий (ЧС В2), Кисличник свежий (КС С2)

(вырубки, гари, прогалины, иные не занятые лесными насаждениями или предназначенные для лесовосстановления земли)

### Характеристика вырубки:

Количество пней, тыс. штук/га: 0.42

Характер и размещение оставленных деревьев и кустарников (куртины, полосы, групповое, равномерное): Отсутствуют

Степень задернения почвы (слабая, средняя, сильная): Слабая

Степень минерализации почвы (% от площади лесного участка): 0%

Состояние очистки от порубочных остатков и валежника (захламленность, м3): отсутствует (до 5 м3/га)

а) отсутствует (до 5 м3/га); б) слабая (5-20 м3/га); в) средняя (20-50 м3/га); г) сильная (более 50 м3/га).

Категория доступности для техники: Доступная

а) доступная;

б) требуется узкополосная расчистка без корчевки пней;

в) требуется узкополосная расчистка;

г) требуется широкополосная расчистка с корчевкой пней.

### Характеристика имеющихся подроста и молодняка лесных древесных пород:

Нет подроста и молодняка

### Проектируемый способ лесовосстановления:

Искусственное лесовосстановление

(естественное лесовосстановление, искусственное лесовосстановление, комбинированное лесовосстановление (посев, посадка))

**Обоснование проектируемого способа лесовосстановления основных лесных древесных пород восстанавливаемых лесов с учетом особенностей производства работ в различных категориях защитных лесов и особо защитных участках лесов (для лесных участков, предназначенных для проведения лесовосстановления, на которых лесовосстановительные мероприятия осуществляются лицами, указанными в подпункте "а" пункта 6 Правил, государственными (муниципальными) учреждениями, указанными в подпункте "б" пункта 6 Правил)**

Технология искусственного лесовосстановления применяется ввиду невозможности обеспечения предварительного возобновления жизнеспособным подростом. Выбор главной древесной породы обусловлен соответствием типу лесорастительных условий .

**Сроки и технологии (методы) выполнения работ по лесовосстановлению (для лесных участков, предназначенных для проведения лесовосстановления, на которых лесовосстановительные мероприятия осуществляются лицами, указанными в подпункте "а" пункта 6 Правил, государственными (муниципальными) учреждениями, указанными в подпункте "б" пункта 6 Правил)**

Подготовка почвы ( 2025 год) частичная, бороздами трактором ТДТ-55 с плугом ПЛ-1, глубина обработки почвы до 15 см с формированием двух пластов шириной не менее 50 см, борозды шириной до 1,0 м , через 3,5-4,5 м.

Посев : 2 квартал 2026 года. Посев семян ели 1 класса качества рядами через 3,5-4,5 м , в рядах 0,8 м

**Сроки и технологии (методы) выполнения работ по агротехническим уходам (для лесных участков, предназначенных для проведения лесовосстановления, на которых лесовосстановительные мероприятия осуществляются лицами, указанными в подпункте "а" пункта 6 Правил, государственными (муниципальными) учреждениями, указанными в подпункте "б" пункта 6 Правил)**

Ручная оправка растений от завала травой и почвой, скашивание травянистой и древесно-кустарниковой растительности механическими средствами. Дополнение лесных культур по необходимости. Сроки проведения 2026-2032 гг.

**Сроки и технологии (методы) выполнения работ по лесоводственным уходам (для лесных участков, предназначенных для проведения лесовосстановления, на которых лесовосстановительные мероприятия осуществляются лицами, указанными в подпункте "а" пункта 6 Правил, государственными (муниципальными) учреждениями, указанными в подпункте "б" пункта 6 Правил)**

Механизированное уничтожение нежелательной древесно-кустарниковой растительности. Сроки проведения 2029-2033 г

**Требования к используемому для лесовосстановления посадочному (посевному) материалу:**

**Характеристика посевного материала:**

Порода: Ель

Класс качества семян: 1 класс

Селекционная категория: Нормальные

Место происхождения (лесосеменной район): 2 лесосеменной район, Кировская область , Дубовское лесничество, Лабазнинское участковое лесничество, кв. 100, выд. 9

**Требования к молоднякам, площади которых подлежат отнесению к землям, на которых расположены леса, для признания работ по лесовосстановлению законченными (для лесных участков, предназначенных для проведения лесовосстановления, на которых лесовосстановительные мероприятия осуществляются лицами, указанными в подпункте "а" пункта 6 Правил, государственными (муниципальными) учреждениями, указанными в подпункте "б" пункта 6 Правил):**

Порода: Ель

Возраст, лет: 9

Количество деревьев основных лесных древесных пород, тыс. штук/га: 1.7

Средняя высота, м: 0.7

**Объем работ по лесовосстановлению (площадь лесовосстановления, га) (для лесных участков, предназначенных для проведения лесовосстановления, на которых лесовосстановительные мероприятия осуществляются лицами, указанными в подпункте "а" пункта 6 Правил, государственными (муниципальными) учреждениями, указанными в подпункте "б" пункта 6 Правил)**

10

**Проектируемый объем работ по лесовосстановлению (для лесных участков, предназначенных для проведения лесовосстановления, на которых лесовосстановительные мероприятия осуществляются лицами, указанными в подпункте "а" пункта 6 Правил, государственными (муниципальными) учреждениями, указанными в подпункте "б" пункта 6 Правил):**

площадь лесовосстановления, га: 10

количество жизнеспособных растений основных лесных древесных пород, тыс.штук /га: 4

количество жизнеспособных растений основных лесных древесных пород на всей площади, тыс. штук: 40

Исполнитель работ по лесовосстановлению:

ДОКУМЕНТ ПОДПИСАН  
ЭЛЕКТРОННОЙ ПОДПИСЬЮ

Сертификат: 021998BA0055B389BC493ADAC85A5E5BEA  
Владелец: ФЕДУЛИН МИХАИЛ СЕРГЕЕВИЧ, ООО "МАРЛЕН",  
Действителен: с 11.09.2025 по 11.12.2026

Директор

Должность (При наличии)

Подпись

Федулин Михаил Сергеевич

(Фамилия, имя, отчество -  
последнее при наличии)

2026-04-29

Число, месяц, год

**Акт обследования лесного участка при выборе способа и технологии  
лесовосстановления**

1. Лесничество Подпорожское
2. Участковое лесничество Юксовское
3. Номер квартала 68
4. Номер выдела в.23 пл. 4,9 га, в.28 пл. 3,6 га, в.33 пл. 1,5 га
5. Арендатор, номер договора аренды :ООО «Марлен», 2-2008-12-75-3 от 10.12.2008 года
6. Площадь участка, га 10,0 га
7. План участка (прилагается к Карточке)
8. Категория площади: лесовосстановления Вырубка 2023 года  
вырубка, гарь, иная (год, месяц)
9. Исходный породный состав участка лесовосстановления, .23 5Е1С2Б2Ос.в.28 6Б3Ос1Е .  
в.33 4Е1С3Ос2Б
10. Условия для работы техники:
  - 10.1. Количество пней, тыс.шт./га: всего 0,42, ср. диаметр 0,24 м
  - 10.2. Захламленность, куб.м/га отсутствует - менее 5 куб.м/га  
отсутствует - менее 5 куб.м/га, слабая - 5 - 20 куб.м/га, средняя - 20 - 50 куб.м/га, сильная > 50 куб.м/га
  - 10.3. Доступность для работы техники доступная
11. Характеристика природно-климатических и лесорастительных условий лесного участка:
  - 11.1. Лесорастительная зона Таежная
  - 11.2. Лесной район Балтийско-Белозерский
  - 11.3. Целевое назначение лесов Эксплуатационные леса
  - 11.4. Рельеф Хорошо дренированная равнина с участками ослабленного стока ,  
рельеф менее развит
  - 11.5. Почва Модергумусная, подзолистая, суглинистая, свежая  
тип, степень увлажнения
  - 11.6. Тип леса, тип лесорастительных условий в.28,33 Кисличник свежий (КС С2),  
в.23 Черничник свежий (ЧС В2)
  - 11.7. Степень задернения почвы Средняя  
отсутствует - до 10%, слабая - 11 - 30%, средняя - 31 - 50%, сильная > 50%
12. Характеристика подроста главных (целевых) пород:
  - 12.1. Средняя высота \_\_\_\_\_ м,
  - 12.2. Средний возраст \_\_\_\_\_ лет,
  - 12.3. Количество, всего \_\_\_\_\_ тыс.шт./га, в том числе по породам \_\_\_\_\_
  - 12.4. Категория густоты \_\_\_\_\_  
редкий, средний, густой
  - 12.5. Распределение по площади \_\_\_\_\_  
равномерное, неравномерное, групповое
  - 12.6. Жизнеспособность подроста \_\_\_\_\_  
жизнеспособный, нежизнеспособный
13. Характеристика возобновления мягколиственных пород:
  - 13.1. Порода \_\_\_\_\_, 13.2. Количество \_\_\_\_\_ тыс.шт./га,
  - 13.3. Средняя высота \_\_\_\_\_ м
14. Источники обсеменения Стена леса  
порода, источник: одиночные (шт./га), куртины, полосы, стены леса

15. Характеристика санитарного состояния В связи с отсутствием признаков заселения вредными организмами, обследование участка не проводилось

заселенность вредными организмами, болезни леса

16. Предложения для разработки Проекта лесовосстановления:

16.1. Способ лесовосстановления Искусственный (создание лесных культур)

естественный, искусственный (лесные культуры), комбинированный

16.2. Главные (целевые) породы Ель

16.3. Срок лесовосстановления 2026 год – 2035 год

начало, окончание (месяц, год)

17. Необходимость проведения предварительных и сопутствующих мероприятий: Не проектируются

17.1. Очистка вырубки, гари

17.2. Санитарные

17.3. Противопожарные Создание минерализованных полос

17.4. Иные предложения -----

Исполнитель арендатора :

Гл. технолог ООО «Марлен»

должность



подпись

Ошнурова А.С.

Ф.И.О.

04.09.2025

дата

Представитель лесничества :

Гл. лесничий Подпорожского  
Лесничества



Герасов Н.Л.

Ф.И.О.

04.09.2025

дата

Лесничий Юксовского участкового  
Лесничества



Мартынов А.Э.

дата

04.09.2025

**ПРОЕКТ  
ЛЕСОВОССТАНОВЛЕНИЯ**  
Искусственное (Создание лесных культур) на 2026 год

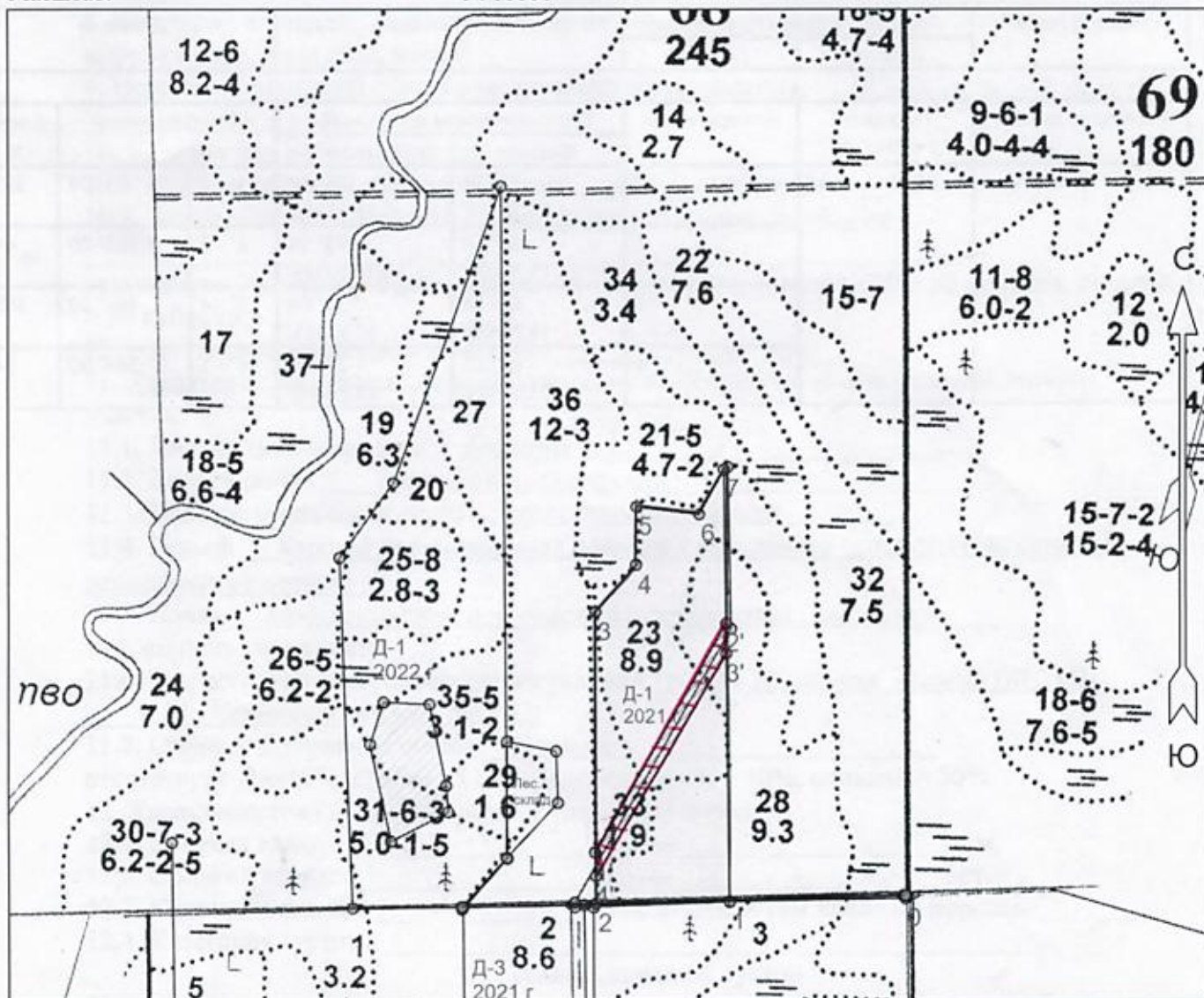
Дог. аренды  
Арендатор лесного участка:  
Площадь участка:

№ 2-2008-12-75-3 от 10.12.2008 года  
ООО "Марлен"  
10.0 га

План участка

Лесничество (лесопарк):  
Участковое лесничество:  
Урочище (при наличии):  
Номер(а) лесного квартала:  
Номер(а) лесотаксационного выдела:  
Масштаб:

Подпорожское  
Юковское  
---  
68  
в. 23 пл. 4,9 га, в.28 пл. 3,6 га, в.33 пл. 1,5 га .  
1 : 10000



Экспликация участка						
Номера точек	Географические координаты		Азимуты линий		Длина, м	
	Широта	Долгота				
Привязка						
0	60° 58' 01.97221"	35° 04' 49.01483"	0 - 1	254° 00'	261.5	
Объект						
Категория земель	Площадь участка, га	Номера точек	Географические координаты		Азимуты линий	Длина, м
			Широта	Долгота		

\* - Геодезические координаты получены при помощи \_\_\_\_\_ (указывается наименование и марка прибора, с помощью которого определены геодезические координаты) в системе координат МСК-47 Ленинградской области - зона 3

1	10.8	1	60° 58' 01.83887"	35° 04' 31.59372"	1 - 2	254°.00'	200.0
		2	60° 58' 01.73224"	35° 04' 18.26828"	2 - 3	345°.00'	434.0
		3	60° 58' 15.76752"	35° 04' 18.25689"	3 - 4	26°.30'	92.0
		4	60° 58' 17.99869"	35° 04' 22.31669"	4 - 5	345°.30'	86.0
		5	60° 58' 20.77977"	35° 04' 22.36440"	5 - 6	82°.00'	95.0
		6	60° 58' 20.40831"	35° 04' 28.64516"	6 - 7	13°.30'	77.0
		7	60° 58' 22.59554"	35° 04' 31.10479"	7 - 1	164°.30'	643.0

Экспликация участка

Номера точек	Географические координаты		Азимуты линий	Длина, м
	Широта	Долгота		

Объект

Категория земель	Площадь участка, га	Номера точек	Географические координаты		Азимуты линий	Длина, м	
			Широта	Долгота			
Полигон 2	0.8	1'	60° 58' 04.18736"	35° 04' 18.17279"	1' - 2'	15°.00'	393.7
		2'	60° 58' 15.21028"	35° 04' 31.30329"	2' - 3'	165°.00'	44.6
		3'	60° 58' 13.76884"	35° 04' 31.31395"	3' - 4'	195°.30'	385.2
		4'	60° 58' 03.04545"	35° 04' 18.24416"	4' - 1'	344°.00'	34.8

ПРОЕКТ  
ЛЕСОВОССТАНОВЛЕНИЯ

Искусственное (Создание лесных культур) на 2026 год

Дог. аренды

№ 2-2008-12-75-3 от 10.12.2008 года

Арендатор лесного участка:

ООО "Марлен"

Площадь участка:

10.0 га

План участка

Лесничество (лесопарк):

Подпорожское

Участковое лесничество:

Юксовское

Урочище (при наличии):

---

Номер(а) лесного квартала:

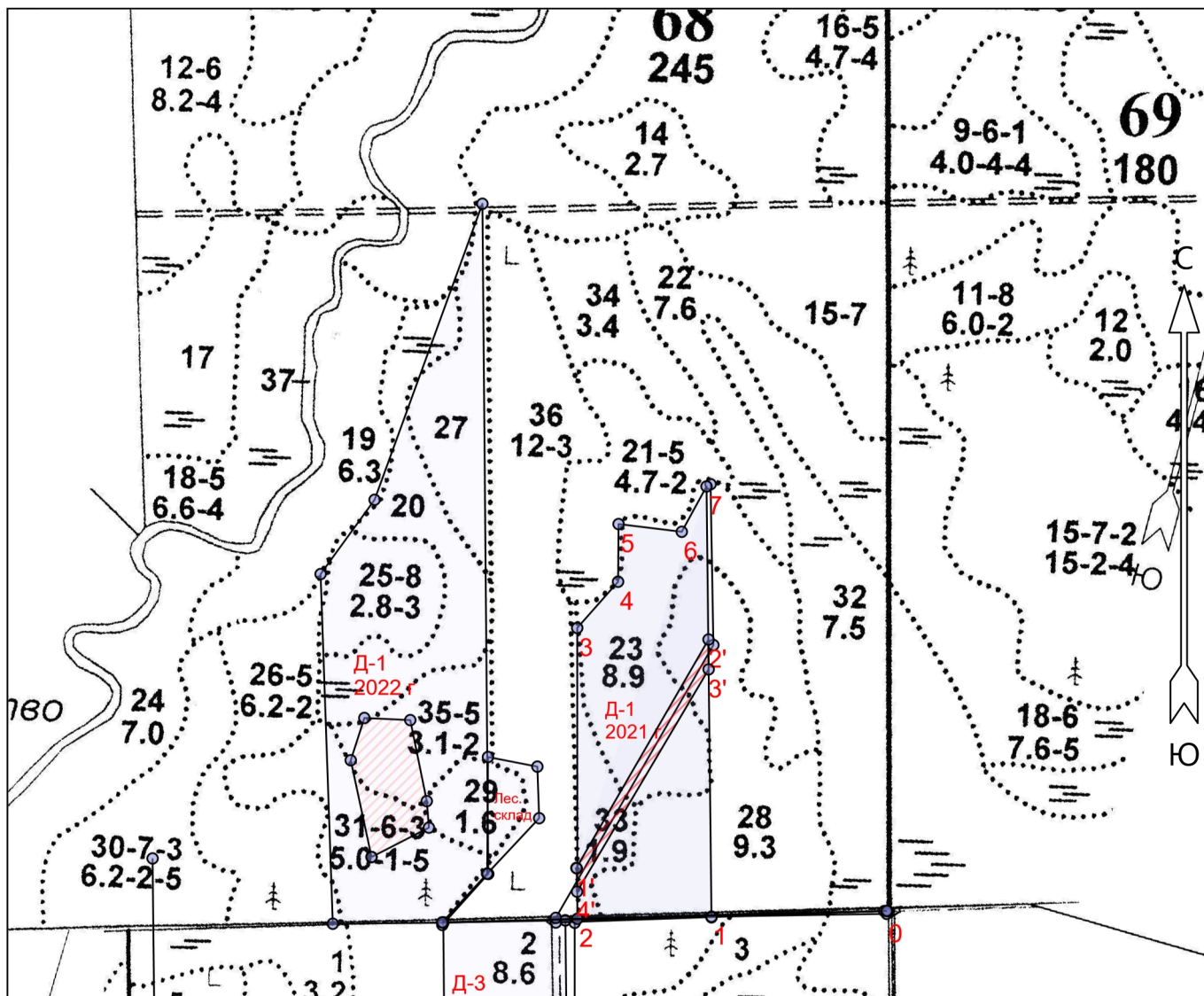
68

Номер(а) лесотаксационного выдела:

в. 23 пл. 4,9 га, в.28 пл. 3,6 га, в.33 пл. 1,5 га .

Масштаб:

1 : 10000



Экспликация участка

Номера точек	Географические координаты		Азимуты линий	Длина, м		
	Широта	Долгота				
Привязка						
0	60° 58' 01.97221"	35° 04' 49.01483"	0 - 1 254° 00'	261.5		
Объект						
Категория земель	Площадь участка, га	Номера точек	Географические координаты		Азимуты линий	Длина, м
			Широта	Долгота		

\* - Геодезические координаты получены при помощи \_\_\_\_\_ (указывается наименование и марка прибора, с помощью которого определены геодезические координаты) в системе координат МСК-47 Ленинградской области - зона 3

1	10.8	1	60° 58' 01.83887"	35° 04' 31.59372"	1 - 2	254°.00'	200.0
		2	60° 58' 01.73224"	35° 04' 18.26828"	2 - 3	345°.00'	434.0
		3	60° 58' 15.76752"	35° 04' 18.25689"	3 - 4	26°.30'	92.0
		4	60° 58' 17.99869"	35° 04' 22.31669"	4 - 5	345°.30'	86.0
		5	60° 58' 20.77977"	35° 04' 22.36440"	5 - 6	82°.00'	95.0
		6	60° 58' 20.40831"	35° 04' 28.64516"	6 - 7	13°.30'	77.0
		7	60° 58' 22.59554"	35° 04' 31.10479"	7 - 1	164°.30'	643.0

Экспликация участка

Номера точек	Географические координаты		Азимуты линий	Длина, м
	Широта	Долгота		

Объект

Категория земель	Площадь участка, га	Номера точек	Географические координаты		Азимуты линий	Длина, м	
			Широта	Долгота			
Полигон 2	0.8	1'	60° 58' 04.18736"	35° 04' 18.17279"	1' - 2'	15°.00'	393.7
		2'	60° 58' 15.21028"	35° 04' 31.30329"	2' - 3'	165°.00'	44.6
		3'	60° 58' 13.76884"	35° 04' 31.31395"	3' - 4'	195°.30'	385.2
		4'	60° 58' 03.04545"	35° 04' 18.24416"	4' - 1'	344°.00'	34.8