

Проект лесовосстановления на лесном участке N Посадка Ю 96 31;32 5,9/2026 год

Лесовосстановление: искусственное лесовосстановление

Субъект Российской Федерации: Ленинградская область

Лесной район: Балтийско-Белозёрский таёжный район

Характеристика местоположения лесного участка:

Лесничество (муниципальный район (ОКТМО)): Подпорожское

Участковое лесничество: Юксовское

Урочище (при наличии): нет данных

N квартала учётный (N квартала по лесоустройству): 47:13:20:103 (96)

Номер объекта: 1

N выдела учётный (по лесоустройству): 47:13:20:103:22 (31) Площадь га: 4.8

N выдела учётный (по лесоустройству): 47:13:20:103:27 (32) Площадь га: 1.1

Площадь лесного участка, га: 5.9

(исходные данные для проекта лесовосстановления: материалы обследования лесного участка при выборе способа лесовосстановления, план лесного участка, масштаб 1:10000 прилагаются к проекту лесовосстановления)

Характеристика лесорастительных условий лесного участка:

Рельеф участка (уклон): Равнинный

Гидрологические условия (увлажнение): в низких местах с повышенным накоплением влаги

Почва: суглинок

Тип леса: Долгомошный

Характеристика площадей лесного участка:

вырубка 2024 года

(вырубки, гари, прогалины, иные не занятые лесными насаждениями или предназначенные для лесовосстановления земли)

Характеристика вырубки:

Количество пней, тыс. штук/га: 0.52

Характер и размещение оставленных деревьев и кустарников: Групповое

Степень задернения почвы: слабая

Степень минерализации почвы (% от площади лесного участка): 0

Состояние очистки от порубочных остатков и валежника (захламленность, куб.м): средняя (20-50 м3 /га)>

а) отсутствует (до 5 куб.м/га); б) слабая (5 - 20 куб.м/га); в) средняя (20 – 50 куб.м/га); г) сильная (более 50 куб. /га)

Категория доступности для техники: доступная

а) доступная; б) требуется узкополосная расчистка без корчевки пней; в) требуется узкополосная расчистка; г) требуется широкополосная расчистка с корчевкой пней

Характеристика имеющихся подроста и молодняка лесных древесных пород:

состав пород: нет данных

средний возраст, лет: нет данных

средняя высота, м: нет данных

количество деревьев и кустарников, тыс. штук/га: нет данных

размещение их по площади лесного участка (равномерное, неравномерное, групповое): нет данных

состояние лесных насаждений и их оценка: нет данных

Проектируемый способ лесовосстановления:

искусственное лесовосстановление

(естественное лесовосстановление, искусственное лесовосстановление, комбинированное лесовосстановление (посев, посадка))

Обоснование проектируемого способа лесовосстановления основных лесных древесных пород восстанавливаемых лесов с учетом особенностей производства работ в различных категориях защитных лесов и особо защитных участках лесов:

(для лесных участков, предназначенных для проведения лесовосстановления, на которых лесовосстановительные мероприятия осуществляются лицами, указанными в подпункте "а" пункта 6 Правил, государственными (муниципальными) учреждениями, указанными в подпункте "б" пункта 6 Правил)

Правила лесовосстановления №1024 от 29.12.2021 года, Акт обследования участка, отсутствие на участке подроста и молодняка главных лесных древесных пород.

Сроки и технологии (методы) выполнения работ по лесовосстановлению:

(для лесных участков, предназначенных для проведения лесовосстановления, на которых лесовосстановительные мероприятия осуществляются лицами, указанными в подпункте «а» пункта 6 Правил, государственными (муниципальными) учреждениями, указанными в подпункте "б" пункта 6 Правил)

Подготовка почвы 2 квартал 2026 года экскаватором SANY; площадки 1,0X 2,0 м; высота микроповышения 30 см; посадка сеянцев ЗКС 2 сеянца в одно микроповышение с расстоянием около 90 см, 2 квартал 2026 года.

Сроки и технологии (методы) выполнения работ по агротехническим уходам:

(для лесных участков, предназначенных для проведения лесовосстановления, на которых лесовосстановительные мероприятия осуществляются лицами, указанными в подпункте «а» пункта 6 Правил, государственными (муниципальными) учреждениями, указанными в подпункте "б" пункта 6 Правил)

1-й уход- уничтожение травянистой растительности вокруг посадочных мест, дополнение по мере необходимости.

2-й уход- уничтожение травянистой и древесной растительности, оправка от выжимания морозом по необходимости. Срок проведения 2027-2029 гг.

Сроки и технологии (методы) выполнения работ по лесоводственным уходам:

(для лесных участков, предназначенных для проведения лесовосстановления, на которых лесовосстановительные мероприятия осуществляются лицами, указанными в подпункте «а» пункта 6 Правил, государственными (муниципальными) учреждениями, указанными в подпункте "б" пункта 6 Правил)

3-й, 4-й уход- уничтожение травянистой, нежелательной древесно-кустарниковой растительности по мере необходимости.Сроки проведения 2030-2033 г.г.

Требования к используемому для лесовосстановления посадочному (посевному) материалу:

Порода	Вид посадочного материала (сеянцы, саженцы с открытой (закрытой) корневой системой, селекционная категория происхождения семян, лесосеменной район)	Возраст не менее, лет	Высота не менее, см	Диаметр корневой шейки не менее, мм
Ель обыкновенная (европейская)	сеянцы с закрытой корневой системой; 2 лесосеменной район;	2	8	2

Характеристика посевного материала:

Порода	Класс качества семян	Селекционная категория	Место происхождения (лесосеменной район)

Требования к молоднякам, площади которых подлежат отнесению к землям, на которых расположены леса, для признания работ по лесовосстановлению завершенными:

(для лесных участков, предназначенных для проведения лесовосстановления, на которых лесовосстановительные мероприятия осуществляются лицами, указанными в подпункте "а" пункта 6 Правил, государственными (муниципальными) учреждениями, указанными в подпункте "б" пункта 6 Правил)

Порода	Возраст не менее, лет	Количество деревьев основных лесных пород не менее, тыс. штук/га	Средняя высота не менее, м
Ель	11	2	0.7

Объем работ по лесовосстановлению (площадь лесовосстановления, га):

(для лесных участков, предназначенных для проведения лесовосстановления, на которых лесовосстановительные мероприятия осуществляются лицами, указанными в подпункте «а» пункта 6 Правил, государственными (муниципальными) учреждениями, указанными в подпункте "б" пункта 6 Правил)

5.9

Проектируемый объем работ по лесовосстановлению:

(для лесных участков, предназначенных для проведения лесовосстановления, на которых лесовосстановительные мероприятия осуществляются лицами, указанными в подпункте "а» пункта 6 Правил, государственными (муниципальными) учреждениями, указанными в подпункте "б" пункта 6 Правил)

площадь лесовосстановления, га: 5.9

количество жизнеспособных растений основных лесных древесных пород, тыс.

штук/га: 2

количество жизнеспособных растений основных лесных древесных пород на всей

площади, тыс. штук /га: 11.8

Исполнитель работ по лесовосстановлению:

Должность ведущий специалист лесного хозяйства

Наименование организации (при наличии)

Дмитриева Екатерина Геннадьевна

Фамилия Имя Отчество (при наличии)

Дата 25 мая 2026

Число, месяц, год

**ДОКУМЕНТ ПОДПИСАН
ЭЛЕКТРОННОЙ ПОДПИСЬЮ**

Сертификат: 995014916835604752338036377400569684017

Владелец: Дмитриева Екатерина Геннадьевна

Действителен: с 01.07.2025 по 05.07.2026

Сведения о расположении участка леса, приведенного в проекте лесовосстановления			
Номер выдела (по лесоустройству) / кадастровый номер земельного участка	Номер объекта	Площадь участка (общая), га	Площадь лесовосстановления, га (на которой осуществляются лесовосстановительные мероприятия)
47:13:20:103:22 (31)	1	5.9	4.8
47:13:20:103:27 (32)			1.1

Площадь участка лесовосстановления				
Номер объекта	Номер начальной точки (столба)	Номер следующей точки (столба)	Координата начальной точки линии (столба) (WGS-84) (для лесных участков, расположенных на землях обороны и безопасности, система координат ГСК-2011)	
			Долгота (X)	Широта (Y)
Привязка участка лесовосстановления				
1	1		34.89314	60.87981
1	2		34.888202202717224	60.880400381690926
1	3		34.88705499679447	60.88294559318204
Контур участка лесовосстановления				
1	1		34.88705499679447	60.88294559318204
1	2		34.88538855896758	60.886579349576365
1	3		34.88604757538685	60.88658803982945
1	4		34.88718682871826	60.88379907000609
1	5		34.88791030899424	60.88389710856972
1	6		34.88770307838417	60.884380856680416
1	7		34.88728498036952	60.884340719980116
1	8		34.88633847902408	60.88659245323406
1	9		34.88908422478792	60.886613069844806
1	10		34.88975832792843	60.885502636913586
1	11		34.88890734587138	60.885418707401506
1	12		34.88944618218678	60.883997477964456
1	13		34.88922507831453	60.88311271063641
1	14		34.88829130107119	60.88303977781032
1	15		34.888344358063556	60.88323978711929
1	16		34.888067495376504	60.883274846677054
1	17		34.88705499679447	60.88294559318204

Площадь участка лесовосстановления				
Номер объекта	Номер начальной точки (столба)	Номер следующей точки (столба)	Координата начальной точки линии (столба) (WGS-84) (для лесных участков, расположенных на землях обороны и безопасности, система координат ГСК-2011)	
			Долгота (X)	Широта (Y)
Привязка площади, исключенной из проекта лесовосстановления №				
Контур площади, исключенной из проекта лесовосстановления №				

Исполнитель работ по лесовосстановлению:

Должность ведущий специалист лесного хозяйства

Наименование организации (при наличии)

Дмитриева Екатерина Геннадьевна

Фамилия Имя Отчество (при наличии)

Дата 25 мая 2026

Число, месяц, год

<u>ДОКУМЕНТ ПОДПИСАН ЭЛЕКТРОННОЙ ПОДПИСЬЮ</u>	
Сертификат:	995014916835604752338036377400569684017
Владелец:	Дмитриева Екатерина Геннадьевна
Действителен:	с 01.07.2025 по 05.07.2026

АКТ
ОБСЛЕДОВАНИЯ УЧАСТКА
ПРИ ВЫБОРЕ СПОСОБА И ТЕХНОЛОГИИ ЛЕСОВОССТАНОВЛЕНИЯ

1. Лесничество Подпорожское
2. Участковое лесничество Юксовское
3. Номер(а) лесного квартала 96
4. Номер(а) лесотаксационного выдела (выделов): выд. 31-4,8 га; выд. 32-1,1 га
5. Площадь участка, с точностью до 0,0000 га 5,9000 га
6. План лесного участка (прилагается к акту)
7. Категория площадей участка лесовосстановления вырубка 2024 года
(вырубка, гарь, иная (год, месяц))
8. Наименование организации и основания возникновения обязательств договор аренды № 2-2008-12-47-3 от 08.12.2008
(номер договора аренды лесного участка, постоянного (бессрочного) пользования, безвозмездного пользования, сервитута, номер лесной декларации, основания для перевода в земли иных категорий)
9. Исходный породный состав участка лесовосстановления выд. 31-6Б4Ос; выд. 32- 4С2Е4Б *(вырубки гари, гибели)*
10. Условия для работы техники:
 - 10.1. Количество пней 520 шт./га, средний диаметр 23 см
 - 10.2. Захламленность, м³/га средняя 20-50 м³/га
(отсутствует - менее 5 м³/га, слабая - 5 - 20 м³/га, средняя - 20 - 50 м³/га, сильная > 50 м³/га)
 - 10.3. Доступность для работы техники доступно для работы экскаватора
11. Характеристика природно-климатических и лесорастительных условий лесного участка:
 - 11.1. Лесорастительная зона Таежная
 - 11.2. Лесной район Балтийско-Белозерский таежный район
 - 11.3. Целевое назначение лесов эксплуатационные леса
 - 11.4. Рельеф равнинный
 - 11.5. Почва суглинок, в низких местах с повышенным накоплением влаги
(тип, степень увлажнения, механический состав)
 - 11.6. Тип леса (тип вырубки, тип лесорастительных условий) ДЛ В4;
 - 11.7. Степень задернения почвы слабая
(отсутствует - до 10%%, слабая - 11-30%%, средняя - 31-50%%, сильная > 50%%)
12. Характеристика подроста главных (целевых) пород (перечетная ведомость прилагается):
 - 12.1. Средняя высота _____ м
 - 12.2. Средний возраст _____ лет
 - 12.3. Количество, всего 0,0 тыс.шт./га, в том числе по породам: _____
 - 12.4. Категория густоты _____
 - 12.5. Распределение по площади _____
(редкий, средний, густой, равномерное, неравномерное, групповое)
 - 12.6. Жизнеспособность подроста _____
(жизнеспособный, нежизнеспособный)
13. Характеристика возобновления мягколиственных пород:
 - 13.1. Порода _____
 - 13.2. Количество 0,0 тыс.шт./га,
 - 13.3. Средняя высота _____ м
14. Источники обсеменения _____
(порода, источник: одиночные (шт./га), куртины, полосы, стены леса)
15. Характеристика санитарного состояния отсутствие признаков заселения вредными организмами
(заселенность вредными организмами, болезни леса)
16. Предложения для разработки Проекта лесовосстановления:
 - 16.1. Способ лесовосстановления искусственный
(естественный, искусственный, комбинированный)
 - 16.2. Главные (целевые) породы Ель
 - 16.3. Срок лесовосстановления 2026-2037
17. Необходимость проведения предварительных и сопутствующих мероприятий:

**ПРОЕКТ
ЛЕСОВОССТАНОВЛЕНИЯ
(создание лесных культур)
2026 г.**

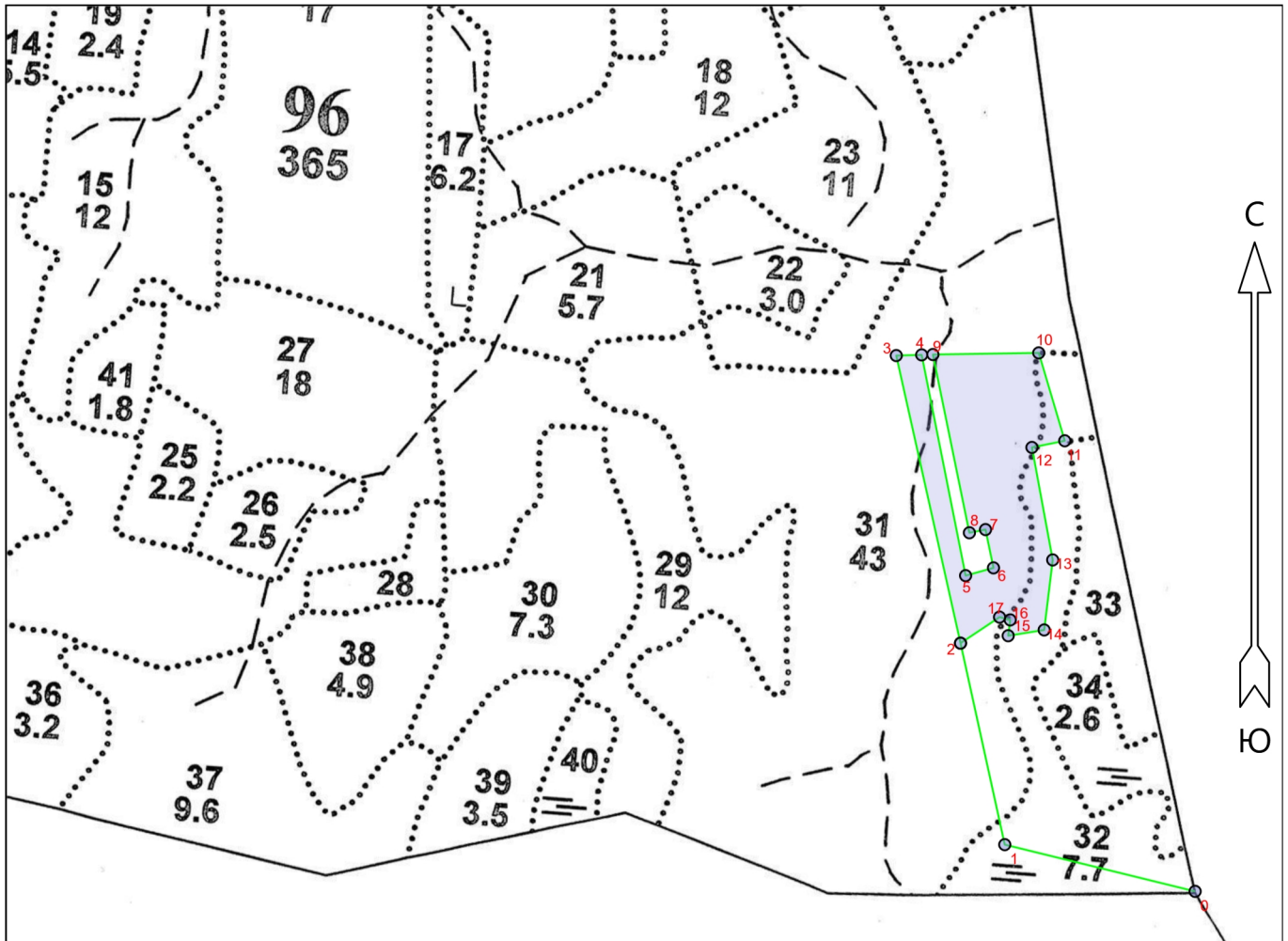
Главная порода:
Вид культур:
Арендатор лесного участка:
Площадь участка:

**Ель
сплошные
ООО "ВЛП Подпорожье"
5.9 га**

План участка

Лесничество (лесопарк):
Участковое лесничество:
Номер(а) лесного квартала:
Номер(а) лесотаксационного выдела:
Масштаб:

**Подпорожское
Юксовское
96 дел. 1
выд. 31-4,8 га; выд. 32-1,1 га
1 : 10000**



Условные обозначения

Эксплуатационная площадь	
--------------------------	--

Экспликация участка

Номера точек	Географические координаты		Азимуты линий		Длина, м	
	Широта	Долгота				
Привязка						
0	60.87981	34.89314	0 - 1	269°.30'	275.5	
1	60.88040	34.88820	1 - 2	333°.00'	290.0	
Объект						
Категория земель	Площадь участка, га	Номера точек	Географические координаты		Азимуты линий	Длина, м
			Широта	Долгота		

* - Геодезические координаты получены при помощи GPS Garmin GPSMap 64 st в системе координат МСК-47 Ленинградской области - зона 3

Основной полигон	5.9	2	60.88295	34.88705	2 - 3	333°.00'	414.5
		3	60.88658	34.88539	3 - 4	74°.00'	35.5
		4	60.88659	34.88605	4 - 5	154°.30'	316.5
		5	60.88380	34.88719	5 - 6	60°.00'	40.5
		6	60.88390	34.88791	6 - 7	333°.30'	55.0
		7	60.88438	34.88770	7 - 8	244°.30'	23.0
		8	60.88434	34.88728	8 - 9	334°.00'	256.0
		9	60.88659	34.88634	9 - 10	74°.30'	149.0
		10	60.88661	34.88908	10 - 11	149°.00'	129.0
		11	60.88550	34.88976	11 - 12	244°.00'	47.0
		12	60.88542	34.88891	12 - 13	155°.00'	161.0
		13	60.88400	34.88945	13 - 14	172°.30'	99.0
		14	60.88311	34.88923	14 - 15	246°.30'	51.0
		15	60.88304	34.88829	15 - 16	353°.00'	22.5
		16	60.88324	34.88834	16 - 17	270°.00'	15.5
		17	60.88327	34.88807	17 - 2	222°.00'	66.0