

# КОМИТЕТ ПО ПРИРОДНЫМ РЕСУРСАМ ЛЕНИНГРАДСКОЙ ОБЛАСТИ

Кому: Савельев Михаил Михайлович

## Уведомление

### об утверждении акта лесопатологического обследования

от «23» июня 2026 г.

№ 260623-009383

Рассмотрев направленный акт лесопатологического обследования от «18» мая 2026 г. № 36-2026-Ф и прилагаемые к нему документы, уполномоченный орган КОМИТЕТ ПО ПРИРОДНЫМ РЕСУРСАМ ЛЕНИНГРАДСКОЙ ОБЛАСТИ принял решение об утверждении акта лесопатологического обследования.

В соответствии с п. 2 Постановлением Правительства от 12 ноября 2016 года № 1158 территориальные органы Федерального агентства лесного хозяйства в течение 20 дней осуществляют контроль за достоверностью сведений и обоснованностью мероприятий, указанных в акте лесопатологического обследования.

Дополнительная информация: Отсутствует.

Должностное лицо: Волчуга Николай Николаевич



#### ДОКУМЕНТ ПОДПИСАН ЭЛЕКТРОННОЙ ПОДПИСЬЮ

Сертификат:	87777010122369786268633389411399921489
Владелец:	ФЕДЕРАЛЬНОЕ АГЕНТСТВО ЛЕСНОГО ХОЗЯЙСТВА
Действителен:	с 10.11.2025 по 03.02.2027

УТВЕРЖДАЮ :

\_\_\_\_\_  
должность

\_\_\_\_\_  
фамилия, имя, отчество (при наличии)

\_\_\_\_\_  
дата

**Акт**  
**лесопатологического обследования № 36-2026-Ф**  
**лесных насаждений Рощинское (лесничество)**  
**Ленинградская область (Субъект Российской Федерации)**

Способ лесопатологического обследования :

1. Визуальный  
2. Инструментальный

V

Место проведения

Участковое лесничество	Урочище (дача)	Квартал	Выдел	Площадь выдела, га	Лесопатологический выдел	Площадь лесопатологического выдела, га
1	2	3	4	5	6	7
Ленинское	х	18	14	6,3	14.1	6
Ленинское	х	18	15	3,7	15.1	2,8
Ленинское	х	18	15	3,7	15.2	0,1
Ленинское	х	18	31	0,1	-	-
Ленинское	х	18	32	0,4	-	-
Ленинское	х	18	33	0,2	-	-

Лесопатологическое обследование проведено на общей площади:

9,6 га;

Кадастровый номер участка:

-

Документ о праве пользования:

ЗАО "ФИРО - О" договор аренды от 15.12.2008 № 2-2008-12-111-3;

Дата, номер регистрации права:

26.03.2009; № 47-78-01/001/2009-120;

**Контур Кристо**

владелец

Савельев Михаил Михайлович

Документ подписан квалифицированной электронной подписью 18.05.2026

серийный номер  
срок действия

9e4b66c3d570fd4bc49cb0633724fba9afc332a1  
11.03.2026 - 11.06.2027

2. Инструментальное ( детальное) обследование лесных насаждений.

2.1.	Лесничество	Рощинское		Лесопатологический выдел	14.1
	участковое лесничество	Ленинское			
	Урочище (дача)	х			
	Квартал	18	выдел 14		

Наличие ограничений или особенностей участка, влияющих на назначение СОМ:  
Бурелом, ветровал и сухостой прошлого года увеличивают пожарную опасность в лесах. Участок является ОЗУ (участки леса вокруг поселков городского типа, сельских населенных пунктов.)  
(отметка о наличии ООПТ, ОЗУ, водоохранной зоны, радиоактивного загрязнения лесов, угрозы возникновения очагов вредных организмов или пожарной опасности в лесах)

2.2 Фактическая таксационная характеристика лесного насаждения Не соответствует

таксационному описанию. Причины несоответствия:  
Неравномерный состав и другие характеристики насаждения;  
Ведомость насаждений с выявленными несоответствиями таксационным описаниям приведена в приложении 1 к Акту.

2.3.Состояние насаждений:

с нарушенной устойчивостью (средневзвешенная категория состояния 1,51-4,50);	v
с утраченной устойчивостью (средневзвешенная категория состояния более 4,51);	
устойчивое (средневзвешенная категория состояния менее 1,50);	

2.4. Причины ослабления, повреждения, средневзвешенная категория санитарного состояния насаждений

Повреждение (заселено или отработано) короедом типографом;  
Воздействие шквалистых и ураганных ветров прошлых лет повлекшие слом деревьев;  
Воздействие сильных ветров прошлых лет, повлекшие наклон более 10 град.,изгиб или вывал деревьев;  
СКС - 4,15

2.4.1.Заселено (отработано) стволовыми вредителями

Квартал	Выдел	ЛП выдел	Вид вредителя	Поро- да	Встречаемость заселенных деревьев, % от запаса породы	Встречаемость отработанных деревьев, % от запаса породы	Степень заселения лесного насаждения
18	14	14.1	Короед-типограф	Е90	-	99,4	-
18	14	14.1	Короед-типограф	Е50	-	20	-

Контур Кристо

Документ подписан квалифицированной  
электронной подписью 18.05.2026

владелец

серийный номер  
срок действия

Савельев Михаил Михайлович

9e4b66c3d570fd4bc49cb0633724fba9afc332a1  
11.03.2026 - 11.06.2027

2.4.2. Повреждено огнем:

Квартал	Выдел / лп выдел	Вид	Порода	Состояние корневых лап		Состояние корневой шейки		Высушивание луба		Обугленность древесины более 1/3 высоты	
				% повре- ждено огнем корней	% дере- вьев с дан-ным повреж- дением	Обуглен- ность корневой шейки по окружност и (1/4; 2/4; 3/4; более3/4)	% деревьев с дан-ным повреж- дением	по окружно- сти (1/4; 2/4; 3/4; более3/ 4)	% деревьев с дан-ным повреж- дением	по окружност и ствола (менее 1/2; более1/2)	% деревье в с дан- ным повреж- дением
1	2	3	4	5	6	7	8	9	10	11	12
18	14/14.1	на обследованных участках не выявлено									

2.4.3. Поражено болезнями:

Квартал	Выдел	ЛП выдел	Болезнь/возбудитель	Поро- да	Встречаемость, % от запаса	Степень поражения
18	14	14.1	на обследованных участках не выявлено			

2.5. Выборке подлежит:	79,7	%	деревьев
в том числе:	-	%	(причины назначения)
без признаков ослабления	-	%	(причины назначения)
ослабленных	-	%	(причины назначения)
сильно ослабленных	-	%	(причины назначения)
усыхающих	-	%	(причины назначения)
свежего сухосоя	-	%	
свежего ветровала	-	%	
свежего бурелома	-	%	
старого сухосоя	47,8	%	
старого ветровала	2,5	%	
старого бурелома	29,4	%	

2.6. Полнота лесного насаждения после уборки деревьев, подлежащих рубке, составит

0,1

Критическая полнота для данной категории лесных насаждений и преобладающей породы составляет

Не лимитируется

Контур Кripto

Документ подписан квалифицированной  
электронной подписью 18.05.2026

владелец

серийный номер  
срок действия

Савельев Михаил Михайлович

9e4b66c3d570fd4bc49cb0633724fba9afc332a1  
11.03.2026 - 11.06.2027

2. Инструментальное ( детальное) обследование лесных насаждений.

2.1.	Лесничество	Рощинское		
	участковое лесничество	Ленинское		
	Урочище (дача)	х		
	Квартал	18	выдел 15	Лесопатологический выдел 15.1

Наличие ограничений или особенностей участка, влияющих на назначение СОМ:  
Бурелом, ветровал и сухостой прошлого года увеличивают пожарную опасность в лесах. Участок является ОЗУ (участки леса вокруг поселков городского типа, сельских населенных пунктов).  
(отметка о наличии ООПТ, ОЗУ, водоохранной зоны, радиоактивного загрязнения лесов, угрозы возникновения очагов вредных организмов или пожарной опасности в лесах)

2.2 Фактическая таксационная характеристика лесного насаждения Не соответствует

таксационному описанию. Причины несоответствия:  
Неравномерный состав и другие характеристики насаждения;  
Ведомость насаждений с выявленными несоответствиями таксационным описаниям приведена в приложении 1 к Акту.

2.3.Состояние насаждений:

с нарушенной устойчивостью (средневзвешенная категория состояния 1,51-4,50);  
с утраченной устойчивостью (средневзвешенная категория состояния более 4,51);  
устойчивое (средневзвешенная категория состояния менее 1,50);

v

2.4. Причины ослабления, повреждения, средневзвешенная категория санитарного состояния насаждений

Повреждение (заселено или отработано) короедом типографом;  
Воздействие шквалистых и ураганных ветров прошлых лет повлекшие слом деревьев;  
Воздействие сильных ветров прошлых лет, повлекшие наклон более 10 град.,изгиб или вывал деревьев;  

СКС - 4,15

2.4.1.Заселено (отработано) стволовыми вредителями

Квартал	Выдел	ЛП выдел	Вид вредителя	Поро- да	Встречаемость заселенных деревьев, % от запаса породы	Встречаемость отработанных деревьев, % от запаса породы	Степень заселения лесного насаждения
18	15	15.1	Короед-типограф	Е90	-	99,4	-
18	15	15.1	Короед-типограф	Е50	-	20	-

Контур Кripto

Документ подписан квалифицированной  
электронной подписью 18.05.2026

владелец

серийный номер  
срок действия

Савельев Михаил Михайлович

9e4b66c3d570fd4bc49cb0633724fba9afc332a1  
11.03.2026 - 11.06.2027

2.4.2. Повреждено огнем:

Квартал	Выдел / лп выдел	Вид	Порода	Состояние корневых лап		Состояние корневой шейки		Высушивание луба		Обугленность древесины более 1/3 высоты	
				% повре- ждено огнем корней	% дере- вьев с дан-ным повреж- дением	Обуглен- ность корневой шейки по окружност и (1/4; 2/4; 3/4; более3/4)	% деревьев с дан-ным повреж- дением	по окружно- сти (1/4; 2/4; 3/4; более3/ 4)	% деревьев с дан-ным повреж- дением	по окружност и ствола (менее 1/2; более1/2)	% деревье в с дан- ным повреж- дением
1	2	3	4	5	6	7	8	9	10	11	12
18	15/15.1	на обследованных участках не выявлено									

2.4.3. Поражено болезнями:

Квартал	Выдел	ЛП выдел	Болезнь/возбудитель	Поро- да	Встречаемость, % от запаса	Степень поражения
18	15	15.1	на обследованных участках не выявлено			

2.5. Выборке подлежит:	79,7	%	деревьев
в том числе:	-	%	(причины назначения)
без признаков ослабления	-	%	(причины назначения)
ослабленных	-	%	(причины назначения)
сильно ослабленных	-	%	(причины назначения)
усыхающих	-	%	(причины назначения)
свежего сухосоя	-	%	
свежего ветровала	-	%	
свежего бурелома	-	%	
старого сухосоя	47,8	%	
старого ветровала	2,5	%	
старого бурелома	29,4	%	

2.6. Полнота лесного насаждения после уборки деревьев, подлежащих рубке, составит

0,1

Критическая полнота для данной категории лесных насаждений и преобладающей породы составляет

Не лимитируется

Контур Кripto

владелец

Савельев Михаил Михайлович

Документ подписан квалифицированной  
электронной подписью 18.05.2026

серийный номер  
срок действия

9e4b66c3d570fd4bc49cb0633724fba9afc332a1  
11.03.2026 - 11.06.2027

2. Инструментальное ( детальное) обследование лесных насаждений.

2.1.	Лесничество		Рощинское	
	участковое лесничество		Ленинское	
	Урочище (дача)		х	
	Квартал	18	выдел	15
Лесопатологический выдел				15.2

Наличие ограничений или особенностей участка, влияющих на назначение СОМ:  
Бурелом, ветровал и сухостой прошлого года увеличивают пожарную опасность в лесах. Участок является ОЗУ (участки леса вокруг поселков городского типа, сельских населенных пунктов).  
(отметка о наличии ООПТ, ОЗУ, водоохранной зоны, радиоактивного загрязнения лесов, угрозы возникновения очагов вредных организмов или пожарной опасности в лесах)

2.2 Фактическая таксационная характеристика лесного насаждения Не соответствует

таксационному описанию. Причины несоответствия:  
Неравномерный состав и другие характеристики насаждения;

Ведомость насаждений с выявленными несоответствиями таксационным описаниям приведена в приложении 1 к Акту.

2.3.Состояние насаждений:

с нарушенной устойчивостью (средневзвешенная категория состояния 1,51-4,50);

с утраченной устойчивостью (средневзвешенная категория состояния более 4,51);

устойчивое (средневзвешенная категория состояния менее 1,50);

v

2.4. Причины ослабления, повреждения, средневзвешенная категория санитарного состояния насаждений

Повреждение (заселено или отработано) короедом типографом;  
Воздействие шквалистых и ураганных ветров прошлых лет повлекшие слом деревьев;  
Воздействие сильных ветров прошлых лет, повлекшие наклон более 10 град.,изгиб или вывал деревьев;

СКС - 4,15

2.4.1.Заселено (отработано) стволовыми вредителями

Квартал	Выдел	ЛП выдел	Вид вредителя	Поро- да	Встречаемость заселенных деревьев, % от запаса породы	Встречаемость отработанных деревьев, % от запаса породы	Степень заселения лесного насаждения
18	15	15.2	Короед-типограф	Е90	-	99,4	-
18	15	15.2	Короед-типограф	Е50	-	20	-

Контур Крипто

Документ подписан квалифицированной  
электронной подписью 18.05.2026

владелец

серийный номер  
срок действия

Савельев Михаил Михайлович

9e4b66c3d570fd4bc49cb0633724fba9afc332a1  
11.03.2026 - 11.06.2027

#### 2.4.2. Повреждено огнем:

Квартал	Выдел / лп выдел	Вид	Порода	Состояние корневых лап		Состояние корневой шейки		Высушивание луба		Обугленность древесины более 1/3 высоты	
				% повре- ждено огнем корней	% дере- вьев с дан-ным повреж- дением	Обуглен- ность корневой шейки по окружност и (1/4; 2/4; 3/4; более3/4)	% деревьев с дан-ным повреж- дением	по окружно- сти (1/4; 2/4; 3/4; более3/ 4)	% деревьев с дан-ным повреж- дением	по окружност и ствола (менее 1/2; более1/2)	% деревье в дан- ным повреж- дением
1	2	3	4	5	6	7	8	9	10	11	12
18	15/15.2	на обследованных участках не выявлено									

#### 2.4.3. Поражено болезнями:

Квартал	Выдел	ЛП выдел	Болезнь/возбудитель	Поро- да	Встречаемость, % от запаса	Степень поражения
18	15	15.2	на обследованных участках не выявлено			

<b>2.5. Выборке подлежит:</b>	<u>79,7</u>	%	деревьев
в том числе:	-	%	(причины назначения)
без признаков ослабления	-	%	(причины назначения)
ослабленных	-	%	(причины назначения)
сильно ослабленных	-	%	(причины назначения)
усыхающих	-	%	(причины назначения)
свежего сухосоя	-	%	
свежего ветровала	-	%	
свежего бурелома	-	%	
старого сухосоя	<u>47,8</u>	%	
старого ветровала	<u>2,5</u>	%	
старого бурелома	<u>29,4</u>	%	

#### 2.6. Полнота лесного насаждения после уборки деревьев, подлежащих рубке, составит

0,1

Критическая полнота для данной категории лесных насаждений и преобладающей породы составляет

Не лимитируется

**Контур Кripto**

владелец

Савельев Михаил Михайлович

Документ подписан квалифицированной  
электронной подписью 18.05.2026

серийный номер  
срок действия

9e4b66c3d570fd4bc49cb0633724fba9afc332a1  
11.03.2026 - 11.06.2027



2. Инструментальное ( детальное) обследование лесных насаждений.

2.1.	Лесничество	Рощинское			
	участковое лесничество	Ленинское			
	Урочище (дача)	х			
	Квартал	18	выдел	31	Лесопатологический выдел

Наличие ограничений или особенностей участка, влияющих на назначение COM:

Наличие ветровала, бурелома и сухостоя прошлого года повышает пожарную опасность в лесах.

(отметка о наличии ООПТ, ОЗУ, водоохранной зоны, радиоактивного загрязнения лесов, угрозы возникновения очагов вредных организмов или пожарной опасности в лесах)

2.2 Фактическая таксационная характеристика лесного насаждения Не соответствует

таксационному описанию. Причины несоответствия:

Неравномерный состав и другие характеристики насаждения;

Ведомость насаждений с выявленными несоответствиями таксационным описаниям приведена в приложении 1 к Акту.

2.3.Состояние насаждений:

с нарушенной устойчивостью (средневзвешенная категория состояния 1,51-4,50);  
с утраченной устойчивостью (средневзвешенная категория состояния более 4,51);  
устойчивое (средневзвешенная категория состояния менее 1,50);

v

2.4. Причины ослабления, повреждения, средневзвешенная категория санитарного состояния насаждений

Повреждение (заселено или отработано) короедом типографом;  
Воздействие шквалистых и ураганных ветров прошлых лет повлекшие слом деревьев;  
Воздействие сильных ветров прошлых лет, повлекшие наклон более 10 град.,изгиб или вывал деревьев;

СКС - 4,15
------------

2.4.1.Заселено (отработано) стволовыми вредителями

Квартал	Выдел	ЛП выдел	Вид вредителя	Поро- да	Встречаемость заселенных деревьев, % от запаса породы	Встречаемость отработанных деревьев, % от запаса породы	Степень заселения лесного насаждения
18	31	-	Короед-типограф	Е90	-	99,4	-
18	31	-	Короед-типограф	Е50	-	20	-

Контур Кристо

Документ подписан квалифицированной  
электронной подписью 18.05.2026

владелец

серийный номер  
срок действия

Савельев Михаил Михайлович

9e4b66c3d570fd4bc49cb0633724fba9afc332a1  
11.03.2026 - 11.06.2027

#### 2.4.2. Повреждено огнем:

Квартал	Выдел / лп выдел	Вид	Порода	Состояние корневых лап		Состояние корневой шейки		Высушивание луба		Обугленность древесины более 1/3 высоты	
				% повре- ждено огнем корней	% дере- вьев с дан-ным повреж- дением	Обуглен- ность корневой шейки по окружност и (1/4; 2/4; 3/4; более3/4)	% деревьев с дан-ным повреж- дением	по окружно- сти (1/4; 2/4; 3/4; более3/ 4)	% деревьев с дан-ным повреж- дением	по окружност и ствола (менее 1/2; более1/2)	% деревье в с дан- ным повреж- дением
1	2	3	4	5	6	7	8	9	10	11	12
18	31/-	на обследованных участках не выявлено									

#### 2.4.3. Поражено болезнями:

Квартал	Выдел	ЛП выдел	Болезнь/возбудитель	Поро- да	Встречаемость, % от запаса	Степень поражения
18	31	-	на обследованных участках не выявлено			

<b>2.5. Выборке подлежит:</b>	<u>79,7</u>	%	деревьев
в том числе:	-	%	(причины назначения)
без признаков ослабления	-	%	(причины назначения)
ослабленных	-	%	(причины назначения)
сильно ослабленных	-	%	(причины назначения)
усыхающих	-	%	(причины назначения)
свежего сухосоя	-	%	
свежего ветровала	-	%	
свежего бурелома	-	%	
старого сухосоя	<u>47,8</u>	%	
старого ветровала	<u>2,5</u>	%	
старого бурелома	<u>29,4</u>	%	

#### 2.6. Полнота лесного насаждения после уборки деревьев, подлежащих рубке, составит

0,1

Критическая полнота для данной категории лесных насаждений и преобладающей породы составляет

0,3

**Контур Кripto**

владелец

Савельев Михаил Михайлович

Документ подписан квалифицированной  
электронной подписью 18.05.2026

серийный номер  
срок действия

9e4b66c3d570fd4bc49cb0633724fba9afc332a1  
11.03.2026 - 11.06.2027

2. Инструментальное ( детальное) обследование лесных насаждений.

2.1.	Лесничество	Рощинское	
	участковое лесничество	Ленинское	
	Урочище (дача)	х	
	Квартал	18	выдел 32 Лесопатологический выдел

Наличие ограничений или особенностей участка, влияющих на назначение COM:

Наличие ветровала, бурелома и сухостоя прошлого года повышает пожарную опасность в лесах.

(отметка о наличии ООПТ, ОЗУ, водоохранной зоны, радиоактивного загрязнения лесов, угрозы возникновения очагов вредных организмов или пожарной опасности в лесах)

2.2 Фактическая таксационная характеристика лесного насаждения Не соответствует  
таксационному описанию. Причины несоответствия:

Неравномерный состав и другие характеристики насаждения;

Ведомость насаждений с выявленными несоответствиями таксационным описаниям приведена в приложении 1 к Акту.

2.3.Состояние насаждений:

с нарушенной устойчивостью (средневзвешенная категория состояния 1,51-4,50);  
с утраченной устойчивостью (средневзвешенная категория состояния более 4,51);  
устойчивое (средневзвешенная категория состояния менее 1,50);

v

2.4. Причины ослабления, повреждения, средневзвешенная категория санитарного состояния насаждений  
Повреждение (заселено или отработано) короедом типографом;  
Воздействие шквалистых и ураганных ветров прошлых лет повлекшие слом деревьев;  
Воздействие сильных ветров прошлых лет, повлекшие наклон более 10 град.,изгиб или вывал деревьев;  
СКС - 4,15

2.4.1.Заселено (отработано) стволовыми вредителями

Квартал	Выдел	ЛП выдел	Вид вредителя	Поро- да	Встречаемость заселенных	Встречаемость отработанных	Степень заселения
18	32	-	Короед-типограф	Е90	-	99,4	-
18	32	-	Короед-типограф	Е50	-	20	-

Контур Кripto

владелец Савельев Михаил Михайлович

Документ подписан квалифицированной  
электронной подписью 18.05.2026

серийный номер 9e4b66c3d570fd4bc49cb0633724fba9afc332a1  
срок действия 11.03.2026 - 11.06.2027

#### 2.4.2. Повреждено огнем:

Квартал	Выдел / лп выдел	Вид	Порода	Состояние корневых лап		Состояние корневой шейки		Высушивание луба		Обугленность древесины более 1/3 высоты	
				% повре- ждено огнем корней	% дере- вьев с дан-ным повреж- дением	Обуглен- ность корневой шейки по окружност и (1/4; 2/4; 3/4; более3/4)	% деревьев с дан-ным повреж- дением	по окружно- сти (1/4; 2/4; 3/4; более3/ 4)	% деревьев с дан-ным повреж- дением	по окружност и ствола (менее 1/2; более1/2)	% деревье в с дан- ным повреж- дением
1	2	3	4	5	6	7	8	9	10	11	12
18	32/-	на обследованных участках не выявлено									

#### 2.4.3. Поражено болезнями:

Квартал	Выдел	ЛП выдел	Болезнь/возбудитель	Поро- да	Встречаемость, % от запаса	Степень поражения
18	32	-	на обследованных участках не выявлено			

<b>2.5. Выборке подлежит:</b>	<u>79,7</u>	%	деревьев
в том числе:	-	%	(причины назначения)
без признаков ослабления	-	%	(причины назначения)
ослабленных	-	%	(причины назначения)
сильно ослабленных	-	%	(причины назначения)
усыхающих	-	%	(причины назначения)
свежего сухосоя	-	%	
свежего ветровала	-	%	
свежего бурелома	-	%	
старого сухосоя	<u>47,8</u>	%	
старого ветровала	<u>2,5</u>	%	
старого бурелома	<u>29,4</u>	%	

#### 2.6. Полнота лесного насаждения после уборки деревьев, подлежащих рубке, составит

0,1

Критическая полнота для данной категории лесных насаждений и преобладающей породы составляет

0,3

**Контур Кripto**

владелец

Савельев Михаил Михайлович

Документ подписан квалифицированной  
электронной подписью 18.05.2026

серийный номер  
срок действия

9e4b66c3d570fd4bc49cb0633724fba9afc332a1  
11.03.2026 - 11.06.2027

2. Инструментальное ( детальное) обследование лесных насаждений.

2.1.	Лесничество	Рощинское	
	участковое лесничество	Ленинское	
	Урочище (дача)	х	
	Квартал	18	выдел 33 Лесопатологический выдел

Наличие ограничений или особенностей участка, влияющих на назначение COM:

Наличие ветровала, бурелома и сухостоя прошлого года повышает пожарную опасность в лесах.

(отметка о наличии ООПТ, ОЗУ, водоохранной зоны, радиоактивного загрязнения лесов, угрозы возникновения очагов вредных организмов или пожарной опасности в лесах)

2.2 Фактическая таксационная характеристика лесного насаждения	Не соответствует
таксационному описанию. Причины несоответствия:	

Неравномерный состав и другие характеристики насаждения;

Ведомость насаждений с выявленными несоответствиями таксационным описаниям приведена в приложении 1 к Акту.

2.3.Состояние насаждений:

с нарушенной устойчивостью (средневзвешенная категория состояния 1,51-4,50);  
с утраченной устойчивостью (средневзвешенная категория состояния более 4,51);  
устойчивое (средневзвешенная категория состояния менее 1,50);

v

2.4. Причины ослабления, повреждения, средневзвешенная категория санитарного состояния насаждений
Повреждение (заселено или отработано) короедом типографом;
Воздействие шквалистых и ураганных ветров прошлых лет повлекшие слом деревьев;
Воздействие сильных ветров прошлых лет, повлекшие наклон более 10 град.,изгиб или вывал деревьев;
СКС - 4,15

2.4.1.Заселено (отработано) стволовыми вредителями

Квартал	Выдел	ЛП выдел	Вид вредителя	Поро- да	Встречаемость заселенных	Встречаемость отработанных	Степень заселения
18	33	-	Короед-типограф	Е90	-	99,4	-
18	33	-	Короед-типограф	Е50	-	20	-

Контур Кripto

Документ подписан квалифицированной  
электронной подписью 18.05.2026

владелец

серийный номер  
срок действия

Савельев Михаил Михайлович

9e4b66c3d570fd4bc49cb0633724fba9afc332a1  
11.03.2026 - 11.06.2027

#### 2.4.2. Повреждено огнем:

Квартал	Выдел / лп выдел	Вид	Порода	Состояние корневых лап		Состояние корневой шейки		Высушивание луба		Обугленность древесины более 1/3 высоты	
				% повре- ждено огнем корней	% дере- вьев с дан-ным повреж- дением	Обуглен- ность корневой шейки по окружност и (1/4; 2/4; 3/4; более3/4)	% деревьев с дан-ным повреж- дением	по окружно- сти (1/4; 2/4; 3/4; более3/ 4)	% деревьев с дан-ным повреж- дением	по окружност и ствола (менее 1/2; более1/2)	% деревье в с дан- ным повреж- дением
1	2	3	4	5	6	7	8	9	10	11	12
18	33/-	на обследованных участках не выявлено									

#### 2.4.3. Поражено болезнями:

Квартал	Выдел	ЛП выдел	Болезнь/возбудитель	Поро- да	Встречаемость, % от запаса	Степень поражения
18	33	-	на обследованных участках не выявлено			

<b>2.5. Выборке подлежит:</b>	<u>79,7</u>	%	деревьев
в том числе:	-	%	(причины назначения)
без признаков ослабления	-	%	(причины назначения)
ослабленных	-	%	(причины назначения)
сильно ослабленных	-	%	(причины назначения)
усыхающих	-	%	(причины назначения)
свежего сухосоя	-	%	
свежего ветровала	-	%	
свежего бурелома	-	%	
старого сухосоя	<u>47,8</u>	%	
старого ветровала	<u>2,5</u>	%	
старого бурелома	<u>29,4</u>	%	

#### 2.6. Полнота лесного насаждения после уборки деревьев, подлежащих рубке, составит

0,1

Критическая полнота для данной категории лесных насаждений и преобладающей породы составляет

0,3

**Контур Кripto**

владелец

Савельев Михаил Михайлович

Документ подписан квалифицированной  
электронной подписью 18.05.2026

серийный номер  
срок действия

9e4b66c3d570fd4bc49cb0633724fba9afc332a1  
11.03.2026 - 11.06.2027

ЗАКЛЮЧЕНИЕ к инструментальному обследованию лесного участка.

С целью предотвращения негативных процессов, снижения ущерба от их воздействия назначено:

Участ- ковое лесни- чество	Урочи- ще	Квартал	Выдел	Площадь выдела, га	Лесопатологически й выдел	Площадь лесопатологическог о выдела, га	Вид мероприятия	Площадь мероприятия	порода	Доля выбираемой древесины по запасу, %	рекомендуемый срок проведения мероприятий
1	2	3	4	5	6	7	8	9	10	11	12
Ленинское	х	18	14	6,3	14.1	6,0	CPC	6,0	Е	77,2	до 13.05.2028
									Е	2	
									С	0,5	
									Б	0	
Ленинское	х	18	15	3,7	15.1	2,8	CPC	2,8	Е	77,2	до 13.05.2028
									Е	2	
									С	0,5	
									Б	0	
Ленинское	х	18	15	3,7	15.2	0,1	CPC	0,1	Е	77,2	до 13.05.2028
									Е	2	
									С	0,5	
									Б	0	
Ленинское	х	18	31	0,1	-	-	CPC	0,1	Е	77,2	до 13.05.2028
									Е	2	
									С	0,5	
									Б	0	
Ленинское	х	18	32	0,4	-	-	CPC	0,4	Е	77,2	до 13.05.2028
									Е	2	
									С	0,5	
									Б	0	
Ленинское	х	18	33	0,2	-	-	CPC	0,2	Е	77,2	до 13.05.2028
									Е	2	
									С	0,5	
									Б	0	
Итого								9,6			

Контур Кристо

владелец Савельев Михаил Михайлович

Документ подписан квалифицированной  
электронной подписью 18.05.2026

серийный номер 9e4b66c3d570fd4bc49cb0633724fba9afc332a1  
срок действия 11.03.2026 - 11.06.2027

Насаждения на части обследуемого участка в кв. 18 лесопатологические выделы 14.1, 15.1 и 15.2 Ленинского участкового лесничества относятся к защитным лесам с выделением в них особо защитных участков (участки вокруг поселков городского типа, сельских населенных пунктов). В соответствии с п.4 ст. 119 Лесного Кодекса РФ и пунктом № 55 Приказа Министерства природных ресурсов РФ от 09.11.2020 г № 912 в случае, если выборочные рубки не обеспечивают замену лесных насаждений, утрачивающих свои средообразующие, водоохранные, санитарно-гигиенические, оздоровительные и иные полезные функции, на лесные насаждения, обеспечивающие сохранение целевого назначения защитных лесов и выполняемых ими полезных функций, разрешается проведение сплошной рубки. Полнота в результате уборки подлежащих рубке деревьев станет ниже 0,3, что не характерно для насаждений. Насаждение в квартале 18, выделы 31, 32 и 33 Ленинского участкового лесничества Рощинского лесничества относится к категории защитных лесов (ценные леса: запретные полосы вдоль водных объектов). В результате уборки деревьев, подлежащих рубке, полнота древостоя снизится ниже критического значения (0,3), установленного для данной категории лесов и преобладающей породы. Следует отметить необходимость проведения санитарно - оздоровительных мероприятий на данных участках по причине накопления большого количества горючего материала в виде сухостойной древесины и возникновения потенциальной высокой пожароопасности. Таким образом, на участке леса общей площадью 9,6 га в квартале 18 лесопатологические выделы 14.1, 15.1, 15.2 и выделы 31, 32, 33 Ленинского участкового лесничества планируется проведение сплошной санитарной рубки.

Ведомость временной пробной площади и абрис лесного участка прилагаются (приложение № 2 и 3 к Акту).

Материалы фотофиксации прилагаются (приложение № 4 к Акту)

**РЕКОМЕНДАЦИИ по проведению мероприятий, не относящихся к мероприятиям по предупреждению распространения вредных организмов.**

Необходимо наблюдение за динамикой состояния древостоя на смежных участках. При обнаружении признаков нарушения устойчивости в смежных насаждениях необходимо провести лесопатологическое обследование. На обследованном участке проектируется естественное лесовосстановление.

Дата проведения ЛПО 14.05.2026

Дата составления документа 18.05.2026

Исполнитель работ по проведению лесопатологического обследования:

Фамилия, имя, отчество (при наличии) Савельев Михаил Михайлович

Организация ЗАО "ФИРО - О"

Должность инженер лесного хозяйства Подпись \_\_\_\_\_

Телефон 8(921)809-68-64

**Контур Кристо**

владелец

Савельев Михаил Михайлович

Документ подписан квалифицированной  
электронной подписью 18.05.2026

серийный номер  
срок действия

9e4b66c3d570fd4bc49cb0633724fba9afc332a1  
11.03.2026 - 11.06.2027



### Ведомость лесных участков с выявленными несоответствиями таксационным описаниям

Субъект Российской Федерации

Ленинградская область

Лесничество (лесопарк)

Рошинское

Участковое лесничество

Ленинское

Урочище(дача)

x

Год проведения лесоустройства	Номер квартала	Номер выдела	Площадь выдела, га	Целевое назначения лесов	Категория защитных лесов	ОЗУ	Источник данных	Номер лесопатологического выдела	Площадь лесопатологического выдела, га	Таксационная характеристика										Заложено пробных площадей (реласкопических площадок)	
										состав	порода	возраст, лет	средняя высота, м	средний диаметр, см	тип леса	полнота	бонитет	запас, куб. м/га	количество, шт.	общая площадь, га*	
1	2	3	4	5	6	7	8	9	10	11	12	13	14	15	16	17	18	19	20	21	
2023	18	14	6,3	защитные	Ценные леса (запретные полосы лесов, расположенные вдоль водных объектов)	Участки леса вокруг поселков городского типа, сельских населенных пунктов	ТО			6Е2Е2С+Б	Е	90	26	28	ЧС	В2	0,5	1	239	9	-
							Ф	14.1	6,0	8Е1Е1С+Б	Е	90	25	30	ЧС	В2	0,6	2	278		
2023	18	15	3,7	защитные	Ценные леса (запретные полосы лесов, расположенные вдоль водных объектов)	Участки леса вокруг поселков городского типа, сельских населенных пунктов	ТО			6Е2Е1С1Б	Е	90	25	32	ЧС	В2	0,4	2	180		
							Ф	15.1	2,8	8Е1Е1С+Б	Е	90	25	30	ЧС	В2	0,6	2	278		
2023	18	15	3,7	защитные	Ценные леса (запретные полосы лесов, расположенные вдоль водных объектов)	Участки леса вокруг поселков городского типа, сельских населенных пунктов	ТО			6Е2Е1С1Б	Е	90	25	32	ЧС	В2	0,4	2	180		
							Ф	15.2	0,1	8Е1Е1С+Б	Е	90	25	30	ЧС	В2	0,6	2	278		
2023	18	31	0,1	защитные	Ценные леса (запретные полосы лесов, расположенные вдоль водных объектов)	-	ТО			6Е2Е1С1Б	Е	90	25	32	ЧС	В2	0,5	2	225		
							Ф	х	х	8Е1Е1С+Б	Е	90	25	30	ЧС	В2	0,6	2	278		
2023	18	32	0,4	защитные	Ценные леса (запретные полосы лесов, расположенные вдоль водных объектов)	-	ТО			6Е2Е1С1Б	Е	90	25	32	ЧС	В2	0,4	2	180		
							Ф	х	х	8Е1Е1С+Б	Е	90	25	30	ЧС	В2	0,6	2	278		
2023	18	33	0,2	защитные	Ценные леса (запретные полосы лесов, расположенные вдоль водных объектов)	-	ТО			5Е2Е2С1Б	Е	90	25	28	ЧС	В2	0,5	2	225		
							Ф	х	х	8Е1Е1С+Б	Е	90	25	30	ЧС	В2	0,6	2	278		

Условные обозначения:

\* - способ таксации методом закладки реласкопических площадок не предусматривает определения площади пробы.

ТО-таксационные описания

Ф-фактическая характеристика лесного насаждения

владелец

Савельев Михаил Михайлович

Исполнитель работ по проведению лесопатологического обследования:

Документ подписан квалифицированной  
электронной подписью 18.05.2026

серийный номер

9e4b66c3d570fd4bc49cb0633724fba9afc332a1

срок действия

11.03.2026 - 11.03.2027

Подпись

тел.

8(921)809-68-64

Дата составления документа

18.05.2026

**Контур.Крипто**

Результаты проведения лесопатологического обследования лесных насаждений за май 2026 г

Субъект Российской Федерации  
Участковое лесничество

Ленинградская область

Лесничество (лесопарк)

Рошинское

Ленинское

Урочище (дача)

х

Номер квартала	Номер выдела	Площадь выдела, га	Целевое назначение лесов	Категория защитных лесов	ОЗУ	Номер лесопатологического выдела	Площадь лесопатол. выдела, га	Таксационная характеристика лесного насаждения								Число деревьев на временной пробной площади, шт.	Распределение запаса насаждения по категориям состояния деревьев, %												Причина ослабления, повреждения	Подлежит рубке, % от запаса	Назначенные мероприятия													
								Состав	Порода*	Возраст*	Ср. высота, м*	Сред. диаметр, см*	Тип леса	Полнота	Бонитет		Запас, кубм/га*	Без признаков ослабления		Ослабленные		Сильно ослабленные		Усыхающие		Свежий сухойстой	Свежий ветровал	Свежий бурелом			Старый сухойстой	Старый ветровал	Старый бурелом	Вид	Площадь, га									
																		Н	Р	Н	Р	Н	Р	Н	Р																			
1	2	3	4	5	6	7	8	9	10	11	12	13	14	15	16	17	18	19	20	21	22	23	24	25	26	27	28	29	30	31	32	33	34	35	36									
18	14	6,3	защитные	Ценные леса (запретные полосы лесов, расположенные вдоль водных объектов)	Участки леса вокруг поселков городского типа, сельских населенных пунктов	14.1	6,0	8Е1Е1С+Б	Е	90	25	30	ЧС/В2	0,6	2	278	51	0,6												58,2	3,2	38,0	Повреждение (заселено или отработано) короедом типографом, воздействие шквалистых и ураганных ветров прошлых лет повлекшие слом деревьев, воздействие сильных ветров прошлых лет, повлекшие наклон более 10 град., изгиб или вывал деревьев;	77,2	СРС	6,0								
																	70	18,6	1,7										47,8	2,5	29,4				6,0									
18	15	3,7	защитные	Ценные леса (запретные полосы лесов, расположенные вдоль водных объектов)	Участки леса вокруг поселков городского типа, сельских населенных пунктов	15.1	2,8	8Е1Е1С+Б	Е	90	25	30	ЧС/В2	0,6	2	278	39	0,6													58,2	3,2	38,0	Повреждение (заселено или отработано) короедом типографом, воздействие шквалистых и ураганных ветров прошлых лет повлекшие слом деревьев, воздействие сильных ветров прошлых лет, повлекшие наклон более 10 град., изгиб или вывал деревьев;	77,2	СРС	2,8							
																	50	18,6	1,7										47,8	2,5	29,4				2,8									
18	15	3,7	защитные	Ценные леса (запретные полосы лесов, расположенные вдоль водных объектов)	Участки леса вокруг поселков городского типа, сельских населенных пунктов	15.2	0,1	8Е1Е1С+Б	Е	90	25	30	ЧС/В2	0,6	2	278	22	0,6													58,2	3,2	38,0	Повреждение (заселено или отработано) короедом типографом, воздействие шквалистых и ураганных ветров прошлых лет повлекшие слом деревьев, воздействие сильных ветров прошлых лет, повлекшие наклон более 10 град., изгиб или вывал деревьев;	77,2	СРС	0,1							
																	29	18,6	1,7										47,8	2,5	29,4				0,1									

Контур Кристо

владелец

Савельев Михаил Михайлович

Документ подписан квалифицированной  
электронной подписью 18.05.2026

серийный номер  
срок действия

9e4b66c3d570fd4bc49cb0633724fba9afc332a1  
11.03.2026 - 11.06.2027

1	2	3	4	5	6	7	8	9	10	11	12	13	14	15	16	17	18	19	20	21	22	23	24	25	26	27	28	29	30	31	32	33	34	35	36						
18	31	0,1	защитные	Ценные леса (запретные полосы лесов, расположенные вдоль водных объектов)	-	x	x	8E1E1C+B	E	90	25	30	ЧС/В2	0,6	2	278	14	0,6												58,2	3,2	38,0	Повреждение (заселено или отработано) короедом типографом, воздействие шквалистых и ураганных ветров прошлых лет повлекшие слом деревьев, воздействие сильных ветров прошлых лет, повлекшие наклон более 10 град.,изгиб или вывал деревьев;	77,2	CPC	0,1					
									E	50	19	20					5	63,3	16,7																	20,0			2,0		
									C	90	25	34					1	95,0																		5,0			0,5		
									Б	70	23	28					1	100,0																							
																									21	18,6	1,7												47,8	2,5	29,4
18	32	0,4	защитные	Ценные леса (запретные полосы лесов, расположенные вдоль водных объектов)	-	x	x	8E1E1C+B	E	90	25	30	ЧС/В2	0,6	2	278	13	0,6													58,2	3,2	38,0	Повреждение (заселено или отработано) короедом типографом, воздействие шквалистых и ураганных ветров прошлых лет повлекшие слом деревьев, воздействие сильных ветров прошлых лет, повлекшие наклон более 10 град.,изгиб или вывал деревьев;	77,2	CPC	0,4				
									E	50	19	20					3	63,3	16,7																	20,0			2,0		
									C	90	25	34					3	95,0																		5,0			0,5		
									Б	70	23	28					1	100,0																							
																									20	18,6	1,7												47,8	2,5	29,4
18	33	0,2	защитные	Ценные леса (запретные полосы лесов, расположенные вдоль водных объектов)	-	x	x	8E1E1C+B	E	90	25	30	ЧС/В2	0,6	2	278	19	0,6													58,2	3,2	38,0	Повреждение (заселено или отработано) короедом типографом, воздействие шквалистых и ураганных ветров прошлых лет повлекшие слом деревьев, воздействие сильных ветров прошлых лет, повлекшие наклон более 10 град.,изгиб или вывал деревьев;	77,2	CPC	0,2				
									E	50	19	20					3	63,3	16,7																	20,0			2,0		
									C	90	25	34					2	95,0																		5,0			0,5		
									Б	70	23	28					1	100,0																							
																									25	18,6	1,7												47,8	2,5	29,4
																																		CPC	9,6						
																																		CPB	-						

\*-такационные показатели, не соответствующие таксационному описанию. Несоответствие выявлено в ходе выполнения ЛПО инструментальным способом.  
Н - деревья не подлежат рубке; Р - деревья подлежат рубке

Исполнитель работ по проведению лесопатологического обследования:

Савельев Михаил Михайлович  
ФИО

подпись

Дата составления документа: 18.05.2026

тел. 8 (921)809-68-64

Контур Кристо

владелец

Савельев Михаил Михайлович

Документ подписан квалифицированной  
электронной подписью 18.05.2026

серийный номер  
срок действия

9e4b66c3d570fd4bc49cb0633724fba9afc332a1  
11.03.2026 - 11.06.2027

Лесопатологический выдел	Выдел	Площадь выдела, га	Лесопатологический выдел	Площадь лесопатологического выдела, га
18	14	6,3	14.1	6,0
18	15	3,7	15.1	2,8
18	15	3,7	15.2	0,1
18	31	0,1	-	-
18	32	0,4	-	-
18	33	0,2	-	-
Итого				9,6

9e4b66c3d570fd4bc49cb0633724fba9afc332a1  
11.03.2026 - 11.06.2027

**Ведомость перече́та деревьёв**  
(для перече́та круговыми реласкопическими площадками)

**14.1, 15.1, 15.2, 31, 32,**

Порода		ЕЛЬ 90															средневзвешенная категория состояния															4,98		выдел		33	
№ реласкопической площадки	Суммы площадей сечений по категориям состояния, м2																количество деревьев по категориям состояния, шт	куб.м	поджит рубле%	высота, м	Диаметр, см																
	1		2		3		4		5		5(а,б,в)			5(г,д,е)																							
	Н	З	Н	З	Н	З	Н	З	Н	З	Н	З	О	Н	З	О																					
1	2	3	4	5	6	7	8	9	10	11	12	13	14	15	16	17	18	19,0	20	21																	
1	0		0		0		0	0			0		0	0		12	153	100,0	26	30																	
2	1		0		0		0	0			0		0	0		20	259	95,2	25	28																	
3	0		0		0		0	0			0		0	0		18	222	100,0	25	28																	
4	0		0		0		0	0			0		0	0		16	197	100,0	25	32																	
5	0		0		0		0	0			0		0	0		23	283	100,0	25	30																	
6	0		0		0		0	0			0		0	0		22	271	100,0	25	28																	
7	0		0		0		0	0			0		0	0		14	172	100,0	25	32																	
8	0		0		0		0	0			0		0	0		13	154	100,0	24	32																	
9	0		0		0		0	0			0		0	0		19	234	100,0	25	28																	
Среднее, м3/га	1		0		0		0	0			0		0	0		215	216	99,4	25	30																	
Итого, % от запаса по породе	0,6		0,0		0,0		0,0	0,0			0,0		0,0	0,0		99,4	100	99,4																			

Причины назначения в рубку деревьев 1-4 категории состояния:

1	-
2	-
3	-
4	-

Порода		СОСНА 90															средневзвешенная категория состояния															1,2	
№ реласкопической площадки	Суммы площадей сечений по категориям состояния, м2																количество деревьев по категориям состояния, шт	модельные деревья															
	1		2		3		4		5		5(а,б,в)			5(г,д,е)																			
	Н	З	Н	З	Н	З	Н	З	Н	З	Н	З	О	Н	З	О			куб.м	поджит рубке%	высота, м	Диаметр, см											
1	2	3	4	5	6	7	8	9	10	11	12	13	14	15	16	17	18	19,0	20	21													
1	4		0		0		0	0			0		0	1		0	557	20,0	26	32													
2	2		0		0		0	0			0		0	0		0	223	0,0	26	36													
3	1		0		0		0	0			0		0	0		0	108	0,0	25	32													
4	1		0		0		0	0			0		0	0		0	108	0,0	25	36													
5	3		0		0		0	0			0		0	0		0	334	0,0	26	36													
6	2		0		0		0	0			0		0	0		0	223	0,0	26	34													
7	1		0		0		0	0			0		0	0		0	108	0,0	25	40													
8	3		0		0		0	0			0		0	0		0	323	0,0	25	36													
9	2		0		0		0	0			0		0	0		0	215	0,0	25	30													
Среднее, м3/га	24		0		0		0	0			0		0	1		0	25	0,0	25	34													
Итого, % от запаса по породе	95,0		0,0		0,0		0,0	0,0			0,0		0,0	5,0		0,0	100	5,0															

Причины назначения в рубку деревьев 1-4 категории состояния:

1	-
2	-
3	-
4	-

**Контур Кристо**

владелец

Савельев Михаил Михайлович

Документ подписан квалифицированной электронной подписью 18.05.2026

серийный номер  
срок действия

9e4b66c3d570fd4bc49cb0633724fba9afc332a1  
11.03.2026 - 11.06.2027

Порода		БЕРЕЗА 70															средневзвешенная категория состояния															1,00			
№ реласкопической площадки	Суммы площадей сечений по категориям состояния, м2																	Количество деревьев по категориям состояния,шт		Модельные деревья															
	1		2		3		4		5		5(а,б,в)			5(г,д,е)																					
	Н	З	Н	З	Н	З	Н	З	Н	З	Н	З	О	Н	З	О	куб.м	подлжит рубке%	высота, м	Диаметр, см															
1	2	3	4	5	6	7	8	9	10	11	12	13	14	15	16	17	18	19,0	20	21															
1	0		0		0		0	0			0		0	0		0	0	0,0	23	28															
2	1		0		0		0	0			0		0	0		0	0	0,0	23	28															
3	0		0		0		0	0			0		0	0		0	0	0,0	23	28															
4	2		0		0		0	0			0		0	0		0	0	0,0	23	28															
5	0		0		0		0	0			0		0	0		0	0	0,0	23	28															
6	1		0		0		0	0			0		0	0		0	0	0,0	23	28															
7	1		0		0		0	0			0		0	0		0	0	0,0	23	28															
8	1		0		0		0	0			0		0	0		0	0	0,0	23	28															
9	1		0		0		0	0			0		0	0		0	100	0,0	23	28															
Среднее, м3/га	8		0		0		0	0			0		0	0		0	8	0,0	23	28															
Итого, % от зап по породе	100,0		0,0		0,0		0,0	0,0			0,0		0,0	0,0		0,0	100	0,0																	

Причины назначения в рубку деревьев 1-4 категории состояния:

1	-
2	-
3	-
4	-

Порода		ЕЛЬ 50															средневзвешенная категория состояния															1,63			
№ реласкопической площадки	Суммы площадей сечений по категориям состояния, м2																	Количество деревьев по категориям состояния,шт		Модельные деревья															
	1		2		3		4		5		5(а,б,в)			5(г,д,е)																					
	Н	З	Н	З	Н	З	Н	З	Н	З	Н	З	О	Н	З	О	куб.м	поджит рубке%	высота, м	Диаметр, см															
1	2	3	4	5	6	7	8	9	10	11	12	13	14	15	16	17	18	19,0	20	21															
1	1		0		0		0	0			0		0	0		2	253	66,7	19	20															
2	4		0		0		0	0			0		0	0		0	338		19	20															
3	1		0		0		0	0			0		0	0		2	242	66,7	18	18															
4	3		0		0		0	0			0		0	0		0	253	0,0	19	20															
5	0		2		0		0	0			0		0	0		0	169	0,0	19	20															
6	4		0		0		0	0			0		0	0		0	323	0,0	18	20															
7	5		0		0		0	0			0		0	0		0	403	0,0	18	20															
8	1		2		0		0	0			0		0	0		0	242	0,0	18	20															
9	0		1		0		0	0			0		0	0		2	253	66,7	19	20															
Среднее, м3/га	18		5		0		0	0			0		0	0		6	29	20,0	19	20															
Итого, % от засады по породе	63,3		16,7		0,0		0,0	0,0			0,0		0,0	0,0		20,0	100	20,0																	

Причины назначения в рубку деревьев 1-4 категории состояния:

1	-
2	-
3	-
4	-

Контур Кристо

владелец

Савельев Михаил Михайлович

Документ подписан квалифицированной электронной подписью 18.05.2026

серийный номер  
срок действия

9e4b66c3d570fd4bc49cb0633724fba9afc332a1  
11.03.2026 - 11.06.2027

По насаждению:		8Е1Е1С+Б										средневзвешенная категория состояния										4,15	
Итого по насаждению(все породы и реликтовые площади)	Суммы площадей сечений по категориям состояния, м2																Количество деревьев по категориям состояния,шт		Модельные деревья				
	1		2		3		4		5		5(а,б,в)			5(г,д,е)									
	Н	З	Н	З	Н	З	Н	З	Н	З	Н	З	О	Н	З	О	куб.м	поджит рубке%	высота, м	Диаметр, см			
1	2	3	4	5	6	7	8	9	10	11	12	13	14	15	16	17	18	19,0	20	21			
1	5		0		0		0				0		0	1		14	238	1750,3					
2	8		0		0		0				0		0	0		20	317	2365,4					
3	2		0		0		0				0		0	0		20	258	2290,2					
4	6		0		0		0				0		0	0		16	235	1892,4					
5	3		2		0		0				0		0	0		23	336	2720,3					
6	7		0		0		0				0		0	0		22	328	2602,0					
7	7		0		0		0				0		0	0		14	226	1655,8					
8	5		2		0		0				0		0	0		13	213	1482,6					
9	3		1		0		0				0		0	0		21	293	2416,1					
Среднее, м3/га	52		5		0		0	0			0		0	1		221	278	79,7	24	30			
Итого, % от запаса по насаждению	18,6		1,7		0,0		0,0	0,0			0,0		0,0	0,5		79,2	100	79,7					

Контур Кристо

Документ подписан квалифицированной электронной подписью 18.05.2026

владелец

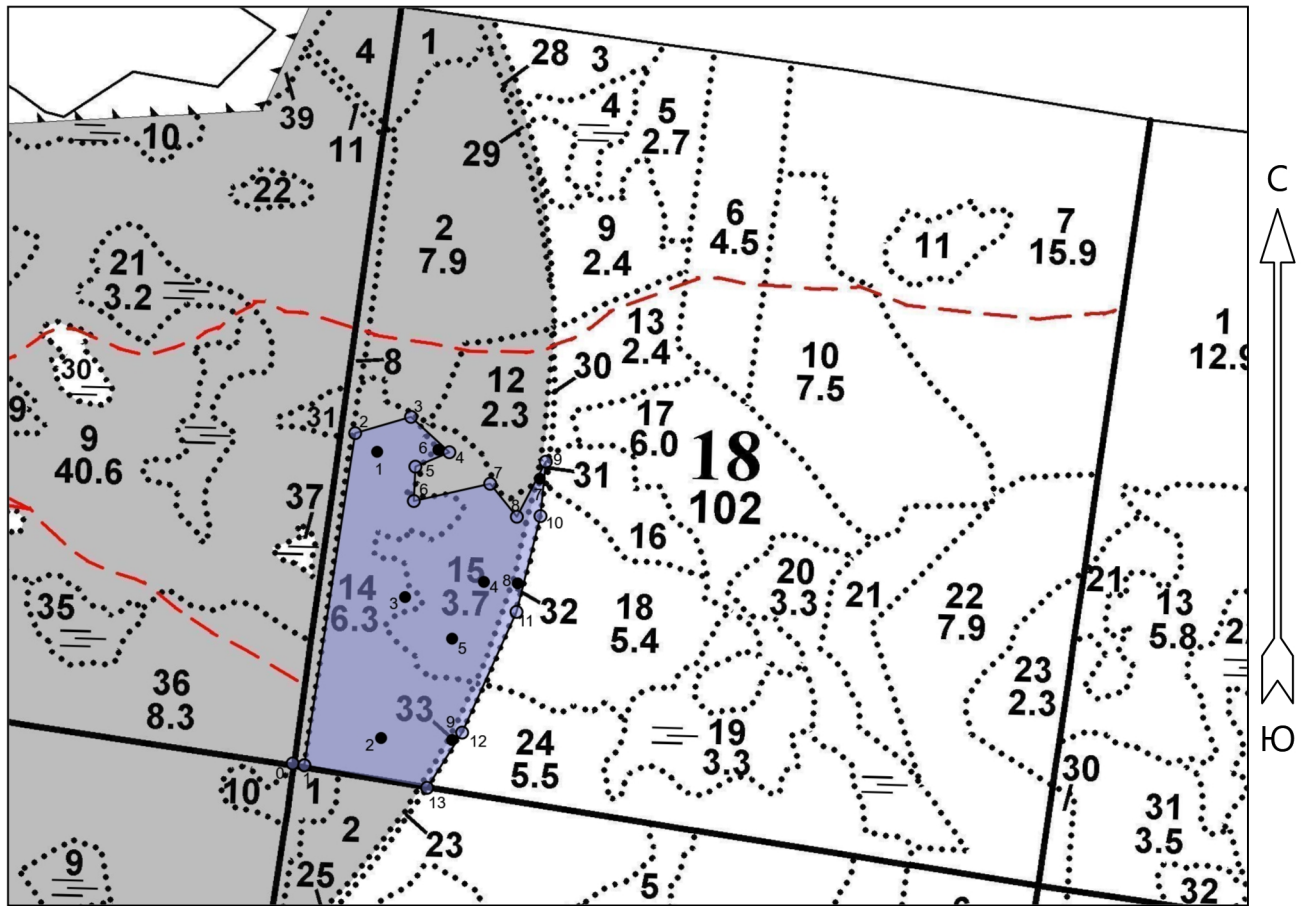
серийный номер  
срок действия

Савельев Михаил Михайлович



9e4b66c3d570fd4bc49cb0633724fba9afc332a1  
11.03.2026 - 11.06.2027

**Абрис участка леса**  
**Рошинское лесничество**  
**Ленинское участковое лесничество**  
**квартал 18 выделы 14.1, 15.1, 15.2, 31, 32, 33**

М 1 : 10000



Условные обозначения

СРС		Реласкопические площадки	
-----	---	--------------------------	---

№ квартала	№ выдела	№ лесопатологического выдела	Размеры ленты (круговой площадки) перечёта					Координаты начала, конца и поворотных точек лент перечёта / центров круговых площадок перечёта	
			№ ленты (площадки)	Длина, м	Ширина, м	Радиус, м	Площадь, га		
18	14	14.1	1			8	0.0	60.32916	29.80964
18	14	14.1	2			8	0.0	60.32576	29.80973
18	14	14.1	3			8	0.0	60.32743	29.81031
18	15	15.1	4			8	0.0	60.32761	29.81220
18	15	15.1	5			8	0.0	60.32694	29.81143
18	15	15.2	6			8	0.0	60.32918	29.81111
18	31		7			8	0.0	60.32884	29.81354
18	32		8			8	0.0	60.32760	29.81301
18	33		9			8	0.0	60.32574	29.81143

Контур Кристо

владелец

Савельев Михаил Михайлович

Исполнитель работ по проведению лесопатологического обследования  
электронной подписью 18.05.2026

Фамилия, имя и отчество (при наличии) М.М. Савельев

срок действия

11.03.2026 - 11.06.2027

Подпись

Дата составления документа 18.05.2026



Пространственное размещение лесопатологических выделов

(включается в Акт при выделении лесопатологических выделов, для указания пространственного расположения повреждённых и погибших насаждений)

Номера точек	Координаты		Длина, м
	Широта	Долгота	
0 - 1	60.32546	29.80761	16
1 - 2	60.32543	29.80789	444
2 - 3	60.32938	29.80911	77
3 - 4	60.32957	29.81045	69
4 - 5	60.32915	29.81137	49
5 - 6	60.32898	29.81056	46
6 - 7	60.32857	29.81052	103
7 - 8	60.32878	29.81235	56
8 - 9	60.32839	29.81299	82
9 - 10	60.32904	29.81368	72
10 - 11	60.32839	29.81355	131
11 - 12	60.32726	29.81298	175
12 - 13	60.32582	29.81168	86
13 - 1	60.32517	29.81084	165

Контур Кристо

владелец

Савельев Михаил Михайлович

Исполнитель работ по проведению лесопатологического обследования  
электронной подписью 18.05.2026

Фамилия, имя и отчество (при наличии) М.М. Савельев

срок действия

11.03.2026 - 11.06.2027

Подпись \_\_\_\_\_

Дата составления документа 18.05.2026