

# КОМИТЕТ ПО ПРИРОДНЫМ РЕСУРСАМ ЛЕНИНГРАДСКОЙ ОБЛАСТИ

Кому: Гнутов Антон Сергеевич

## Уведомление

### об утверждении акта лесопатологического обследования

от «23» июня 2026 г.

№ 260623-009451

Рассмотрев направленный акт лесопатологического обследования от «25» мая 2026 г. № 60-1 и прилагаемые к нему документы, уполномоченный орган КОМИТЕТ ПО ПРИРОДНЫМ РЕСУРСАМ ЛЕНИНГРАДСКОЙ ОБЛАСТИ принял решение об утверждении акта лесопатологического обследования.

В соответствии с п. 2 Постановлением Правительства от 12 ноября 2016 года № 1158 территориальные органы Федерального агентства лесного хозяйства в течение 20 дней осуществляют контроль за достоверностью сведений и обоснованностью мероприятий, указанных в акте лесопатологического обследования.

Дополнительная информация: Отсутствует.

Должностное лицо: Волчуга Николай Николаевич



#### ДОКУМЕНТ ПОДПИСАН ЭЛЕКТРОННОЙ ПОДПИСЬЮ

Сертификат:	87777010122369786268633389411399921489
Владелец:	ФЕДЕРАЛЬНОЕ АГЕНТСТВО ЛЕСНОГО ХОЗЯЙСТВА
Действителен:	с 10.11.2025 по 03.02.2027

УТВЕРЖДАЮ:

\_\_\_\_\_

должность

\_\_\_\_\_

фамилия, имя и отчество (при наличии)

\_\_\_\_\_

дата

Акт  
лесопатологического обследования № 60-1  
лесных насаждений Приозерское (лесничество)  
Ленинградская область (субъект Российской Федерации)

Способ лесопатологического обследования: 1. Визуальный ☒ 2. Инструментальный ☐

Место проведения

Участковое лесничество	Урочище (дача)	Квартал	Выдел	Площадь выдела, га	Лесопато- логический выдел	Площадь лесопатоло- гического выдела, га
Приозерское	-	25	41	0,4	-	-

Лесопатологическое обследование проведено на общей площади 0,4 га.

Кадастровый номер участка: б/н  
(для участков, предоставленных в постоянное (бессрочное) пользование, аренду)

Документ о праве пользования:  
Договор аренды АО Приозерский ДОЗ от 10.11.08 №2-2008-11-6-3  
заготовка древесины  
(тип документа о праве пользования, дата, номер, вид разрешенного использования лесов)

Контур Кристо

Документ подписан квалифицированной  
электронной подписью 25.05.2026 06:50

владелец Гнутов Антон Сергеевич

серийный номер d55b59252d04bd91bf7009c67f790189d0eef3c4  
срок действия 28.10.2025 - 28.01.2027

1. Визуальное (рекогносцировочное) лесопатологическое обследование  
(раздел включается в акт, в случае проведения лесопатологического обследования визуальным способом).

Наземное ☒ Дистанционное ☐

1.1. На площади 0,4 га фактическая таксационная характеристика лесного насаждения соответствует (не соответствует) таксационному описанию (нужное подчеркнуть).

Причины несоответствия -

Ведомость участков с выявленными несоответствиями приведена в приложении 1 к Акту.  
1.2. Лесные насаждения с нарушенной и утраченной устойчивостью выявлены на площади - га:

Участковое лесничество	Урочище (дача)	Квартал	Выдел	Площадь (га) насаждений:		Причины ослабления, повреждения
				с нарушенной устойчивостью	с утраченной устойчивостью	
1	2	3	4	5	6	8
Приозерское	-	25	41		-	(350)Гнили стволы
Итого						

Состояние обследованных лесных насаждений приведено в приложениях 1.1—1.4 к Акту в зависимости от метода проведения ЛПО.

1.3. В обследованных лесных насаждениях прогнозируется:

Прогноз	Площадь, га
1	2
Ослабление лесных насаждений	-
Усыхание лесных насаждений различной степени	-
Развитие очагов вредных организмов	-

1.4. Обнаружено загрязнение лесного участка отходами и выбросами:

промышленными ☐ бытовыми ☐

Вид загрязнения	Размеры загрязнения			Объем, куб. м	Площадь загрязнения, га
	длина, м	ширина, м	высота, м		
1	2	3	4	5	6
-	-	-	-	-	-

Контур Кripto

владелец Гнутов Антон Сергеевич

Документ подписан квалифицированной электронной подписью 25.05.2026 06:50

серийный номер d55b59252d04bd91bf7009c67f790189d0eef3c4  
срок действия 28.10.2025 - 28.01.2027

**ЗАКЛЮЧЕНИЕ**

Оценка текущего санитарного и лесопатологического состояния лесных насаждений, назначенные профилактические мероприятия по защите лесов, заключение о необходимости проведения инструментального ЛПО.

Участковое лесничество	Урочище (дача)	Квартал	Выдел	Площадь выдела, га	Лесопато- логический выдел	Площадь лесопато- логического выдела, га	Вид мероприя- тия	Рекоменду- емый срок проведения мероприятия
1	2	3	4	5	6	7	8	9
Приозерское	-	25	41	0,4	-	-	Санитарно- оздоровительные мероприятия не требуются	2026 - 2028 гг.

\* На участке присутствует единичный сухостой. Санитарно-оздоровительные мероприятия не требуются. Согласно п.62 Приказа МПР РФ от 09.11.2020 № 912 "Рубка аварийных деревьев проводится в защитных и эксплуатационных лесах, расположенных на расстоянии не более 100 метров от населенных пунктов..."

Дата проведения обследования 18.05.2026

Исполнитель работ по проведению лесопатологического обследования:  
Фамилия, имя  
и отчество (при наличии) Гнутов А.С. Организация АО Приозерский ДОЗ

Должность Заместитель генерального директора АО "Приозерский ДОЗ" Подпись Телефон (8911) 774-6607

Контур Кристо

Документ подписан квалифицированной  
электронной подписью 25.05.2026 06:50

владелец Гнутов Антон Сергеевич

серийный номер d55b59252d04bd91bf7009c67f790189d0eef3c4  
срок действия 28.10.2025 - 28.01.2027

Ведомость участков леса с выявленными несоответствиями таксационным описаниям

Субъект Российской Федерации Ленинградская область Лесничество Приозерское  
Участковое лесничество Приозерское Урочище (лесная дача) -

Год проведения лесоустройства	Номер квартала	Номер выдела	Площадь выдела, га	Целевое назначение лесосек	Категория защитных лесов	ОЗУ	Источник данных	Номер лесопатоло- гического выдела	Площадь лесопатоло- гического выдела, га	Таксационная характеристика									Заложено пробных площадей	
										состав	порода	возраст, лет	средняя высота, м	средний диаметр, см	тип леса	полнота	бонитет	запас, куб. м/га	количество, шт.	Общая площадь, га
1	2	3	4	5	6	7	8	9	10	11	12	13	14	15	16	17	18	19	20	21

Условные обозначения:  
ТО — таксационные описания  
Ф — фактическая характеристика лесного насаждения  
Исполнитель работ по проведению лесопатологического обследования:  
Фамилия, имя  
и отчество (при наличии)

Контур Кристо

Заместитель генерального директора АО "Приозерский ДОЗ" Гнутов А.С.

владелец

Гнутов Антон Сергеевич

Подпись

Документ подписан квалифицированной  
электронной подписью 25.05.2026 06:50

серийный номер  
срок действия

d55b59252d04bd91bf7009c67f790189d0eef3c4  
28.10.2025 - 28.01.2027

Результаты проведения лесопатологического обследования лесных насаждений  
за Май 20 26 г.

Субъект Российской Федерации Ленинградская область Лесничество Приозерское  
Участковое лесничество Приозерское Урочище (лесная дача) -

Номер квартала	Номер выдела	Площадь выдела, га	Целевое назначение лесов	Категория защитных лесов	ОЗУ	Номер лесопатологического выдела	Площадь лесопатологического выдела, га	Таксационная характеристика лесного насаждения									Число деревьев на временной пробной площади, шт.	Распределение деревьев по категориям состояния, % от запаса												Причина ослабления, повреждения	Подлежит рубке, % от запаса	Назначенные мероприятия																																																																																																																																																																																																																																																																																																																																																																																																																																																																																																																																																																																																																																																																																																																																																																																																																																																																															
1	2	3	4	5	6	7	8	9	10	11	12	13	14	15	16	17		без признаков ослабления		ослабленные		сильно ослабленные		усыхающие		свежий сухой	свежий ветровал	свежий бурелом	старый сухой			старый ветровал	старый бурелом	вид	площадь, га																																																																																																																																																																																																																																																																																																																																																																																																																																																																																																																																																																																																																																																																																																																																																																																																																																																																												
																		Н	Р	Н	Р	Н	Р	Н	Р																																																																																																																																																																																																																																																																																																																																																																																																																																																																																																																																																																																																																																																																																																																																																																																																																																																																																						
25	41	0,4	Защитные	леса, расположенные в водоохранных зонах	участки лесов вокруг поселков городского типа, сельских населенных пунктов	-	-	5 Б20х10х2С	Б	75	22	20	ЧС В2	0,6	2	184	-	100,0	0,0	0,0	0,0	0,0	0,0	0,0	0,0	0,0	0,0	0,0	0,0	0,0	0,0	0,0	0,0	0,0	0,0	0,0	0,0	0,0	0,0	0,0	0,0	0,0	0,0	0,0	0,0	0,0	0,0	0,0	0,0	0,0	0,0	0,0	0,0	0,0	0,0	0,0	0,0	0,0	0,0	0,0	0,0	0,0	0,0	0,0	0,0	0,0	0,0	0,0	0,0	0,0	0,0	0,0	0,0	0,0	0,0	0,0	0,0	0,0	0,0	0,0	0,0	0,0	0,0	0,0	0,0	0,0	0,0	0,0	0,0	0,0	0,0	0,0	0,0	0,0	0,0	0,0	0,0	0,0	0,0	0,0	0,0	0,0	0,0	0,0	0,0	0,0	0,0	0,0	0,0	0,0	0,0	0,0	0,0	0,0	0,0	0,0	0,0	0,0	0,0	0,0	0,0	0,0	0,0	0,0	0,0	0,0	0,0	0,0	0,0	0,0	0,0	0,0	0,0	0,0	0,0	0,0	0,0	0,0	0,0	0,0	0,0	0,0	0,0	0,0	0,0	0,0	0,0	0,0	0,0	0,0	0,0	0,0	0,0	0,0	0,0	0,0	0,0	0,0	0,0	0,0	0,0	0,0	0,0	0,0	0,0	0,0	0,0	0,0	0,0	0,0	0,0	0,0	0,0	0,0	0,0	0,0	0,0	0,0	0,0	0,0	0,0	0,0	0,0	0,0	0,0	0,0	0,0	0,0	0,0	0,0	0,0	0,0	0,0	0,0	0,0	0,0	0,0	0,0	0,0	0,0	0,0	0,0	0,0	0,0	0,0	0,0	0,0	0,0	0,0	0,0	0,0	0,0	0,0	0,0	0,0	0,0	0,0	0,0	0,0	0,0	0,0	0,0	0,0	0,0	0,0	0,0	0,0	0,0	0,0	0,0	0,0	0,0	0,0	0,0	0,0	0,0	0,0	0,0	0,0	0,0	0,0	0,0	0,0	0,0	0,0	0,0	0,0	0,0	0,0	0,0	0,0	0,0	0,0	0,0	0,0	0,0	0,0	0,0	0,0	0,0	0,0	0,0	0,0	0,0	0,0	0,0	0,0	0,0	0,0	0,0	0,0	0,0	0,0	0,0	0,0	0,0	0,0	0,0	0,0	0,0	0,0	0,0	0,0	0,0	0,0	0,0	0,0	0,0	0,0	0,0	0,0	0,0	0,0	0,0	0,0	0,0	0,0	0,0	0,0	0,0	0,0	0,0	0,0	0,0	0,0	0,0	0,0	0,0	0,0	0,0	0,0	0,0	0,0	0,0	0,0	0,0	0,0	0,0	0,0	0,0	0,0	0,0	0,0	0,0	0,0	0,0	0,0	0,0	0,0	0,0	0,0	0,0	0,0	0,0	0,0	0,0	0,0	0,0	0,0	0,0	0,0	0,0	0,0	0,0	0,0	0,0	0,0	0,0	0,0	0,0	0,0	0,0	0,0	0,0	0,0	0,0	0,0	0,0	0,0	0,0	0,0	0,0	0,0	0,0	0,0	0,0	0,0	0,0	0,0	0,0	0,0	0,0	0,0	0,0	0,0	0,0	0,0	0,0	0,0	0,0	0,0	0,0	0,0	0,0	0,0	0,0	0,0	0,0	0,0	0,0	0,0	0,0	0,0	0,0	0,0	0,0	0,0	0,0	0,0	0,0	0,0	0,0	0,0	0,0	0,0	0,0	0,0	0,0	0,0	0,0	0,0	0,0	0,0	0,0	0,0	0,0	0,0	0,0	0,0	0,0	0,0	0,0	0,0	0,0	0,0	0,0	0,0	0,0	0,0	0,0	0,0	0,0	0,0	0,0	0,0	0,0	0,0	0,0	0,0	0,0	0,0	0,0	0,0	0,0	0,0	0,0	0,0	0,0	0,0	0,0	0,0	0,0	0,0	0,0	0,0	0,0	0,0	0,0	0,0	0,0	0,0	0,0	0,0	0,0	0,0	0,0	0,0	0,0	0,0	0,0	0,0	0,0	0,0	0,0	0,0	0,0	0,0	0,0	0,0	0,0	0,0	0,0	0,0	0,0	0,0	0,0	0,0	0,0	0,0	0,0	0,0	0,0	0,0	0,0	0,0	0,0	0,0	0,0	0,0	0,0	0,0	0,0	0,0	0,0	0,0	0,0	0,0	0,0	0,0	0,0	0,0	0,0	0,0	0,0	0,0	0,0	0,0	0,0	0,0	0,0	0,0	0,0	0,0	0,0	0,0	0,0	0,0	0,0	0,0	0,0	0,0	0,0	0,0	0,0	0,0	0,0	0,0	0,0	0,0	0,0	0,0	0,0	0,0	0,0	0,0	0,0	0,0	0,0	0,0	0,0	0,0	0,0	0,0	0,0	0,0	0,0	0,0	0,0	0,0	0,0	0,0	0,0	0,0	0,0	0,0	0,0	0,0	0,0	0,0	0,0	0,0	0,0	0,0	0,0	0,0	0,0	0,0	0,0	0,0	0,0	0,0	0,0	0,0	0,0	0,0	0,0	0,0	0,0	0,0	0,0	0,0	0,0	0,0	0,0	0,0	0,0	0,0	0,0	0,0	0,0	0,0	0,0	0,0	0,0	0,0	0,0	0,0	0,0	0,0	0,0	0,0	0,0	0,0	0,0	0,0	0,0	0,0	0,0	0,0	0,0	0,0	0,0	0,0	0,0	0,0	0,0	0,0	0,0	0,0	0,0	0,0	0,0	0,0	0,0	0,0	0,0	0,0	0,0	0,0	0,0	0,0	0,0	0,0	0,0	0,0	0,0	0,0	0,0	0,0	0,0	0,0	0,0	0,0	0,0	0,0	0,0	0,0	0,0	0,0	0,0	0,0	0,0	0,0	0,0	0,0	0,0	0,0	0,0	0,0	0,0	0,0	0,0	0,0	0,0	0,0	0,0	0,0	0,0	0,0	0,0	0,0	0,0	0,0	0,0	0,0	0,0	0,0	0,0	0,0	0,0	0,0	0,0	0,0	0,0	0,0	0,0	0,0	0,0	0,0	0,0	0,0	0,0	0,0	0,0	0,0	0,0	0,0	0,0	0,0	0,0	0,0	0,0	0,0	0,0	0,0	0,0	0,0	0,0	0,0	0,0	0,0	0,0	0,0	0,0	0,0	0,0	0,0	0,0	0,0	0,0	0,0	0,0	0,0	0,0	0,0	0,0	0,0	0,0	0,0	0,0	0,0	0,0	0,0	0,0	0,0	0,0	0,0	0,0	0,0	0,0	0,0	0,0	0,0	0,0	0,0	0,0	0,0	0,0	0,0	0,0	0,0	0,0	0,0	0,0	0,0	0,0	0,0	0,0	0,0	0,0	0,0	0,0	0,0	0,0	0,0	0,0	0,0	0,0	0,0	0,0	0,0	0,0	0,0	0,0	0,0	0,0	0,0	0,0	0,0	0,0	0,0	0,0	0,0	0,0	0,0	0,0	0,0	0,0	0,0	0,0	0,0	0,0	0,0	0,0	0,0	0,0	0,0	0,0	0,0	0,0	0,0	0,0	0,0	0,0	0,0	0,0	0,0	0,0	0,0	0,0	0,0	0,0	0,0	0,0	0,0	0,0	0,0	0,0	0,0	0,0	0,0	0,0	0,0	0,0	0,0	0,0	0,0	0,0	0,0	0,0	0,0	0,0	0,0	0,0	0,0	0,0	0,0	0,0	0,0	0,0	0,0	0,0	0,0	0,0	0,0	0,0	0,0	0,0	0,0	0,0	0,0	0,0	0,0	0,0	0,0	0,0	0,0	0,0	0,0	0,0	0,0	0,0	0,0	0,0	0,0	0,0	0,0	0,0	

Условные обозначения: Н — деревья не подлежат рубке; Р — деревья подлежат рубке.

Исполнитель работ по проведению лесопатологического обследования:  
Фамилия, имя  
и отчество (при наличии) Заместитель генерального директора АО "Приозерский ДОЗ" Гнутов А.С. Подпись

Дата составления документа 25.05.2026

Контур Кристо

владелец

Гнутов Антон Сергеевич

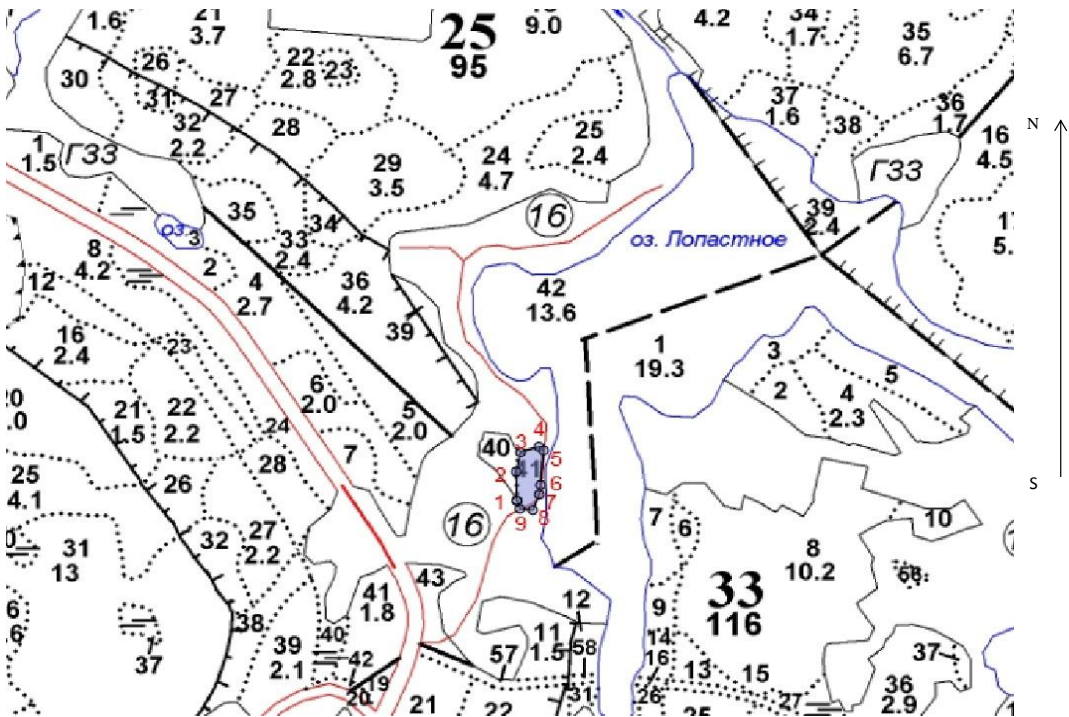
Документ подписан квалифицированной  
электронной подписью 25.05.2026 06:50


серийный номер  
срок действия

d55b59252d04bd91bf7009c67f790189d0eef3c4  
28.10.2025 - 28.01.2027

Абрис участка леса

Масштаб 1: 10000



Условные обозначения:  Мероприятия по предупреждению распространения вредных организмов не требуются

№ квартала	№ выдела	№ лесопато- логического выдела	Размеры ленты (круговой площадки) перечета					Координаты начала, конца и поворотных точек лент перечета/ центров круговых площадок перечета	
			№ ленты (площадки)	длина, м	ширина, м	радиус, м	площадь, га		
25	41	-					0,4		

Исполнитель работ по проведению лесопатологического обследования:

Фамилия, имя и отчество (при наличии) Гнутов А.С. Подпись \_\_\_\_\_

Дата составления документа 25.05.2026

Контур Кристо

Документ подписан квалифицированной электронной подписью 25.05.2026 06:50

владелец Гнутов Антон Сергеевич

серийный номер d55b59252d04bd91bf7009c67f790189d0eef3c4  
срок действия 28.10.2025 - 28.01.2027