

Проект лесовосстановления на лесном участке № 12/72 Л/К 2027 год/2026 год

Лесовосстановление: искусственное лесовосстановление

Субъект Российской Федерации: Ленинградская область

Лесной район: Балтийско-Белозёрский таёжный район

Характеристика местоположения лесного участка:

Лесничество (муниципальный район (ОКТМО)): Лодейнопольское

Участковое лесничество: Алеховщинское

Урочище (при наличии): нет данных

№ квартала учётный (№ квартала по лесоустройству): 47:9:1:101 (100)

Номер объекта: 47:9:1:101:ЛС1

№ выдела учётный (по лесоустройству): 47:9:1:101:48 (51) Площадь га: 2.3

Площадь лесного участка, га: 2.3

(исходные данные для проекта лесовосстановления: материалы обследования лесного участка при выборе способа лесовосстановления, план лесного участка, масштаб 1:10000 прилагаются к проекту лесовосстановления)

Характеристика лесорастительных условий лесного участка:

Рельеф участка (уклон): Равнинный

Гидрологические условия (увлажнение): свежие

Почва: подзолистая, песчаная, супесчаная и суглинистая

Тип леса: Черничный

Характеристика площадей лесного участка:

Вырубка СПР 2025 год

(вырубки, гари, прогалины, иные не занятые лесными насаждениями или предназначенные для лесовосстановления земли)

Характеристика вырубки:

Количество пней, тыс. штук/га: 0.45

Характер и размещение оставленных деревьев и кустарников: Отсутствуют

Степень задернения почвы: средняя

Степень минерализации почвы (% от площади лесного участка): 0

Состояние очистки от порубочных остатков и валежника (захламленность, куб.м): отсутствует (до 5 м³/га)>

а) отсутствует (до 5 куб.м/га); б) слабая (5 - 20 куб.м/га); в) средняя (20 – 50 куб.м/га); г) сильная (более 50 куб. /га)

Категория доступности для техники: доступная

а) доступная; б) требуется узкополосная расчистка без корчевки пней; в) требуется узкополосная расчистка; г) требуется широкополосная расчистка с корчевкой пней

Характеристика имеющихся подроста и молодняка лесных древесных пород:

состав пород: нет данных

средний возраст, лет: нет данных

средняя высота, м: нет данных

количество деревьев и кустарников, тыс. штук/га: нет данных

размещение их по площади лесного участка (равномерное, неравномерное, групповое): нет данных

состояние лесных насаждений и их оценка: нет данных

Проектируемый способ лесовосстановления:

искусственное лесовосстановление

(естественное лесовосстановление, искусственное лесовосстановление, комбинированное лесовосстановление (посев, посадка))

Обоснование проектируемого способа лесовосстановления основных лесных древесных пород восстанавливаемых лесов с учетом особенностей производства работ в различных категориях защитных лесов и особо защитных участках лесов:

(для лесных участков, предназначенных для проведения лесовосстановления, на которых лесовосстановительные мероприятия осуществляются лицами, указанными в подпункте "а" пункта 6 Правил, государственными (муниципальными) учреждениями, указанными в подпункте "б" пункта 6 Правил)

Отсутствие предварительного возобновления жизнеспособным подростом и молодняком ценных древесных пород. Акт обследования участка. Нормативная документация: Правила лесовосстановления, приказ от 29.12.2021 года №1024

Сроки и технологии (методы) выполнения работ по лесовосстановлению:

(для лесных участков, предназначенных для проведения лесовосстановления, на которых лесовосстановительные мероприятия осуществляются лицами, указанными в подпункте «а» пункта 6 Правил, государственными (муниципальными) учреждениями, указанными в подпункте "б" пункта 6 Правил)

Подготовка почвы бороздами , ТДТ – 55 в сцепке с плугом ПЛ – 1, борозды через 4-6 м, в бесснежный период 2026 г.

Метод и способ создание культур: Весна 2027 год - ручная посадка сеянцев под меч Колесова, расстояние между рядами 4-6м, в рядах 0,5-0,8 м

Сроки и технологии (методы) выполнения работ по агротехническим уходам:

(для лесных участков, предназначенных для проведения лесовосстановления, на которых лесовосстановительные мероприятия осуществляются лицами, указанными в подпункте «а» пункта 6 Правил, государственными (муниципальными) учреждениями, указанными в подпункте "б" пункта 6 Правил)

В течение трёх лет с момента посадки по мере необходимости (оправка растений от завала травой и почвой, заноса песком, размыва и выдувания почвы, выжимания морозом; уничтожение нежелательной травянистой и древесной растительности), дополнение лесных культур по мере необходимости (в случае приживаемости менее 85 % от проектируемой).

Сроки и технологии (методы) выполнения работ по лесоводственным уходам:

(для лесных участков, предназначенных для проведения лесовосстановления, на которых лесовосстановительные мероприятия осуществляются лицами, указанными в подпункте «а» пункта 6 Правил, государственными (муниципальными) учреждениями, указанными в подпункте "б" пункта 6 Правил)

По мере необходимости

Требования к используемому для лесовосстановления посадочному (посевному) материалу:

Порода	Вид посадочного материала (сеянцы, саженцы с открытой (закрытой) корневой системой, селекционная категория происхождения семян, лесосеменной район)	Возраст не менее, лет	Высота не менее, см	Диаметр корневой шейки не менее, мм
Сосна	Стандартные сеянцы, с открытой корневой системой (ОКС), второй лесосеменной район	2	12	2

Характеристика посевного материала:

Порода	Класс качества семян	Селекционная категория	Место происхождения (лесосеменной район)

Требования к молоднякам, площади которых подлежат отнесению к землям, на которых расположены леса, для признания работ по лесовосстановлению завершенными:

(для лесных участков, предназначенных для проведения лесовосстановления, на которых лесовосстановительные мероприятия осуществляются лицами, указанными в подпункте "а" пункта 6 Правил, государственными (муниципальными) учреждениями, указанными в подпункте "б" пункта 6 Правил)

Порода	Возраст не менее, лет	Количество деревьев основных лесных пород не менее, тыс. штук/га	Средняя высота не менее, м
Сосна	10	2	1

Объем работ по лесовосстановлению (площадь лесовосстановления, га):

(для лесных участков, предназначенных для проведения лесовосстановления, на которых лесовосстановительные мероприятия осуществляются лицами, указанными в подпункте «а» пункта 6 Правил, государственными (муниципальными) учреждениями, указанными в подпункте "б" пункта 6 Правил)

2.3

Проектируемый объем работ по лесовосстановлению:

(для лесных участков, предназначенных для проведения лесовосстановления, на которых лесовосстановительные мероприятия осуществляются лицами, указанными в подпункте "а» пункта 6 Правил, государственными (муниципальными) учреждениями, указанными в подпункте "б" пункта 6 Правил)

площадь лесовосстановления, га: 2.3

количество жизнеспособных растений основных лесных древесных пород, тыс.

штук/га: 3

количество жизнеспособных растений основных лесных древесных пород на всей

площади, тыс. штук /га: 6.9

Исполнитель работ по лесовосстановлению:

Должность инженер по лесосырьевым ресурсам

Наименование организации (при наличии)

Григорьева Татьяна Владимировна

Фамилия Имя Отчество (при наличии)

Дата 24 июня 2026

Число, месяц, год

**ДОКУМЕНТ ПОДПИСАН
ЭЛЕКТРОННОЙ ПОДПИСЬЮ**

Сертификат:	512598765314480867356393298
Владелец:	ГРИГОРЬЕВА ТАТЬЯНА ВЛАДИМИРОВНА
Действителен:	с 19.05.2026 по 19.05.2027

Сведения о расположении участка леса, приведенного в проекте лесовосстановления			
Номер выдела (по лесоустройству) / кадастровый номер земельного участка	Номер объекта	Площадь участка (общая), га	Площадь лесовосстановления, га (на которой осуществляются лесовосстановительные мероприятия)
47:9:1:101:48 (51)	47:9:1:101:ЛС1	2.3	2.3

Площадь участка лесовосстановления			
Номер объекта	Номер начальной точки (столба)	Номер следующей точки (столба)	Координата начальной точки линии (столба) (WGS-84) (для лесных участков, расположенных на землях обороны и безопасности, система координат ГСК-2011)
			Долгота (X)

Привязка участка лесовосстановления

Контур участка лесовосстановления

47:9:1:101:ЛС1	1		33.857176	60.337533
47:9:1:101:ЛС1	2		33.856795704452814	60.33922620583153
47:9:1:101:ЛС1	3		33.85932021864533	60.33872143358893
47:9:1:101:ЛС1	4		33.8610358192528	60.338525418927745
47:9:1:101:ЛС1	5		33.86141231479833	60.338554929696635
47:9:1:101:ЛС1	6		33.86151856814363	60.338054628933996
47:9:1:101:ЛС1	7		33.86004844324243	60.33793939640785
47:9:1:101:ЛС1	8		33.85857806426407	60.33763051663251
47:9:1:101:ЛС1	9		33.857176	60.337533

Привязка площади, исключенной из проекта лесовосстановления № _____

Контур площади, исключенной из проекта лесовосстановления № _____

Биотоп

47:9:1:101:ЛС1	1		33.85806908682013	60.33804805327631
47:9:1:101:ЛС1	2		33.858544882474106	60.338082373827945
47:9:1:101:ЛС1	3		33.858410134752305	60.33837122003007
47:9:1:101:ЛС1	4		33.85794077247953	60.33834680615586

Номер объекта	Номер начальной точки (столба)	Номер следующей точки (столба)	Площадь участка лесовосстановления	
			Координата начальной точки линии (столба) (WGS-84) (для лесных участков, расположенных на землях обороны и безопасности, система координат ГСК-2011)	
			Долгота (X)	Широта (Y)
ЛС1				
47:9:1:101: ЛС1	5		33.85806908682013	60.33804805327631

Исполнитель работ по лесовосстановлению:

Должность инженер по лесосырьевым ресурсам

Наименование организации (при наличии)

Григорьева Татьяна Владимировна

Фамилия Имя Отчество (при наличии)

Дата 24 июня 2026

Число, месяц, год

**ДОКУМЕНТ ПОДПИСАН
ЭЛЕКТРОННОЙ ПОДПИСЬЮ**

Сертификат:	512598765314480867356393298
Владелец:	ГРИГОРЬЕВА ТАТЬЯНА ВЛАДИМИРОВНА
Действителен:	с 19.05.2026 по 19.05.2027

АКТ
ОБСЛЕДОВАНИЯ УЧАСТКА
ПРИ ВЫБОРЕ СПОСОБА И ТЕХНОЛОГИИ ЛЕСОВОССТАНОВЛЕНИЯ

1. Лесничество: Лодейнопольское
2. Участковое лесничество: Алеховщинское
3. Номер квартала: 47:9:1:101 (100)
4. Номер выдела: 47:9:1:101:48 (51)
5. Площадь участка, с точностью до 0,1 га: 2,8/2,3 га
6. План участка (прилагается к Карточке)
7. Категория площади: лесовосстановления:
Вырубка СПР – 2025 год
(вырубка, гарь, иная (год, месяц))
8. Наименование организации и основания возникновения обязательств: Арендатор лесного участка: ООО «Свирьлес» дог. аренды №2-2008-12-72-3 от 09.12.2008 год. Лесная декларация №2-2025/72 от 18.12.2024 год
(номер договора аренды, лесного участка, постоянного (бессрочного) пользования, безвозмездного пользования, сервитута, номер лесной декларации, основания для перевода в земли иных категорий)
9. Исходный породный состав участка лесовосстановления: 4Б2Ос3Е1С+Б
(до вырубки, гари, гибели)
10. Условия для работы техники:
 - 10.1. Количество пней, шт./га: всего до 450, ср. диаметр 23
 - 10.2. Захламленность, куб.м/га 3,0 м³/га - отсутствует
(отсутствует - менее 5 куб.м/га, слабая - 5 - 20 куб.м/га, средняя - 20 - 50 куб.м/га, сильная > 50 куб.м/га)
 - 10.3. Доступность для работы техники: доступно
11. Характеристика природно-климатических и лесорастительных условий лесного участка
 - 11.1. Лесорастительная зона: Таёжная
 - 11.2. Лесной район: Балтийско-Белозерский таёжный район
 - 11.3. Целевое назначение лесов: Эксплуатационные
 - 11.4. Рельеф: равнинный
 - 11.5. Почва: подзолистая, песчаная, супесчаная и суглинистая, свежая
(тип, степень увлажнения, механический состав)
 - 11.6. Тип леса (тип вырубки, тип лесорастительных условий): ЧС В2
 - 11.7. Степень задернения почвы: средняя – 35%
(отсутствует - до 10%%, слабая - 11 - 30%%, средняя - 31 - 50%%, сильная > 50%%)
12. Характеристика подроста главных (целевых) пород (перечетная ведомость прилагается): подрост отсутствует
 - 12.1. Средняя высота -- м.
 - 12.2. Средний возраст -- лет.
 - 12.3. Количество, всего -- тыс.шт./га, в том числе по породам --
 - 12.4. Категория густоты --
 - 12.5. Распределение по площади --
*(редкий, средний, густой
равномерное, неравномерное, групповое)*
 - 12.6. Жизнеспособность подроста --
(жизнеспособный, нежизнеспособный)
13. Характеристика возобновления мягколиственных пород:
 - 13.1. Порода отсутствует, 13.2. Количество -- тыс.шт./га,
 - 13.3. Средняя высота -- м
14. Источники обсеменения:
(порода, источник: одиночные (шт./га), куртины, полосы, стены леса)
15. Характеристика санитарного состояния: в связи с отсутствием на восстанавливаемой площади признаков заселения вредных организмов, обследование на лесном участке не проводилось
(заселенность вредными организмами, болезни леса)
16. Предложения для разработки Проекта лесовосстановления:
 - 16.1. Способ лесовосстановления: искусственное (лесные культуры)
естественный, искусственный (лесные культуры), комбинированный
 - 16.2. Главные (целевые) породы: Сосна
 - 16.3. Срок лесовосстановления: 2027-2037 год
17. Необходимость проведения предварительных и сопутствующих мероприятий:
 - 17.1. Очистка вырубки, гари: не требуется
 - 17.2. Санитарные не требуется
 - 17.3. Противопожарные не требуется
 - 17.4. Иные предложения: Посадка лесных культур

Обследование проведено

Исполнитель(и): Инженер по лср _____ Григорьева Т.В. " 10 " 06.2026 г.
Должность _____ подпись _____ Ф.И.О. _____ Дата _____

Согласовано:

Представитель лесничества: Лесничий _____ Дребота М.В. " 16 " 06.2026 г.
Должность _____ подпись _____ Ф.И.О. _____ Дата _____

Представитель арендатора: Инженер л/х _____ Яковлев М.В. " 10 " 06.2026 г.
Должность _____ подпись _____ Ф.И.О. _____ Дата _____

**Чертеж участка к проекту
искусственного лесовосстановления**

Лесничество: Лодейнопольское

Участковое лесничество: Алеховицкое

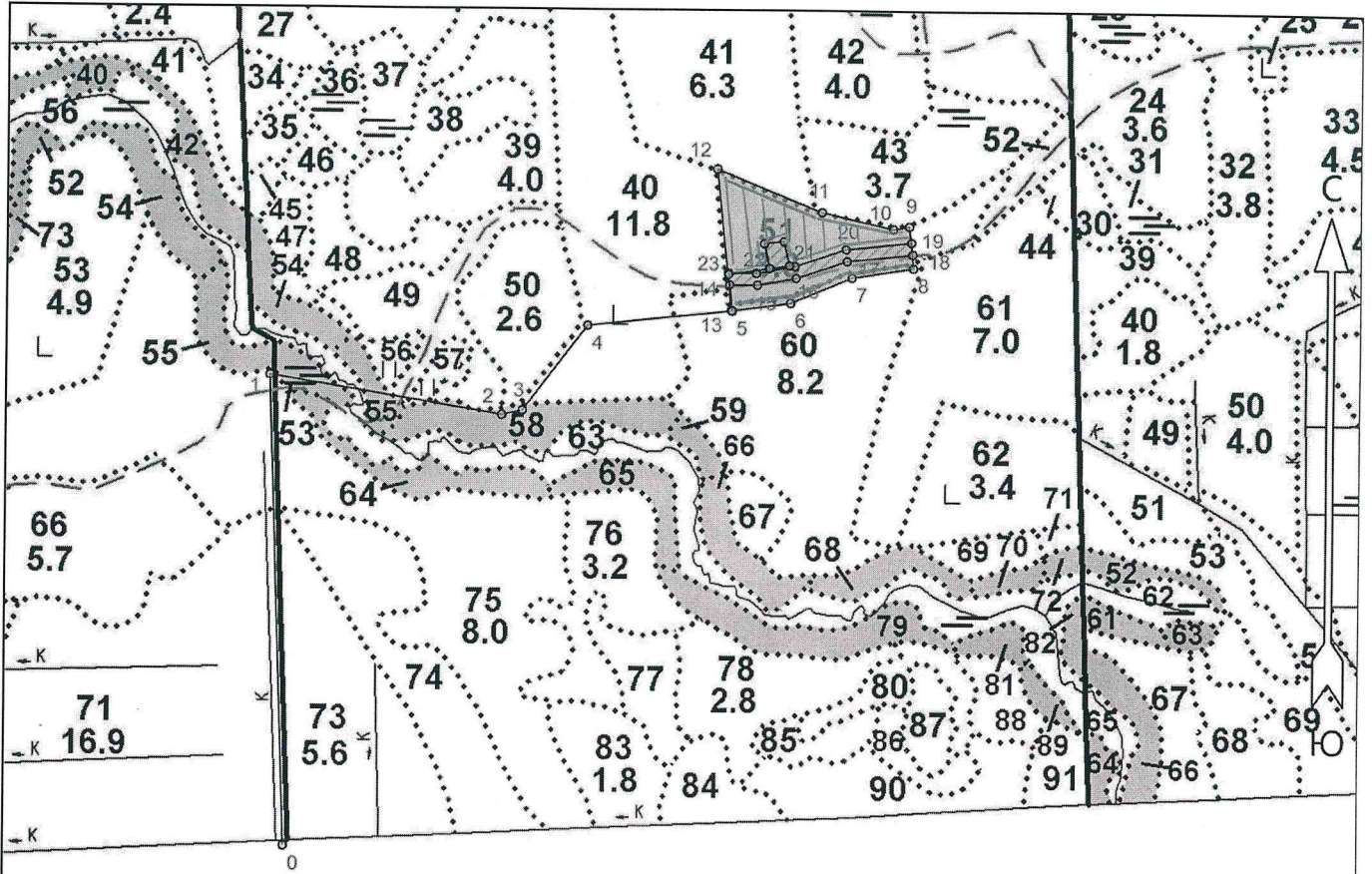
Порода: Сосна

Квартал: 47:9:1:101 (100) Выдел(а): 47:9:1:101:48 (51)

Лесосека: 47:9:1:101:ЛС1

Площадь: 2,8/2,3 га

Масштаб: 1: 10 000



Условные обозначения

Эксплуатационный участок



Неэксплуатационный участок



Экспликация участка

Номера точек	Географические координаты		Румбы линий	Длина, м			
	Широта	Долгота					
Привязка							
0	60.33111	33.84651	0 - 1	СЗ 14°.00'	626.0		
1	60.33673	33.84611	1 - 2	СВ 87°.30'	309.2		
2	60.33628	33.85165	2 - 3	СВ 65°.00'	28.0		
3	60.33633	33.85214	3 - 4	СВ 25°.00'	142.0		
4	60.33735	33.85369	4 - 5	СВ 72°.00'	193.0		
Объект							
Категория земель	Площадь участка, га	Номера точек	Географические координаты		Румбы линий	Длина, м	
			Широта	Долгота			
Основной полигон	2.8	5	60.33753	33.85718	5 - 6	СВ 70°.00'	78.0
		6	60.33763	33.85858	6 - 7	СВ 55°.00'	88.0
		7	60.33794	33.86005	7 - 8	СВ 69°.00'	82.0
		8	60.33805	33.86152	8 - 9	СЗ 18°.00'	56.0
		9	60.33855	33.86141	9 - 10	ЮЗ 69°.00'	21.0
		10	60.33853	33.86104	10 - 11	СЗ 89°.00'	97.0
		11	60.33872	33.85932	11 - 12	СЗ 80°.00'	150.0
12	60.33923	33.85680	12 - 5	ЮВ 18°.00'	189.0		

Номера точек	Географические координаты		Румбы линий		Длина, м		
	Широта	Долгота					
Привязка							
13	60.33753	33.85718	13 - 14	СЗ 18°.00'	35.0		
Объект							
Категория земель	Площадь участка, га	Номера точек	Географические координаты		Румбы линий	Длина, м	
			Широта	Долгота			
Дорога	0.4	14	60.33785	33.85711	14 - 15	СВ 78°.00'	37.0
		15	60.33785	33.85778	15 - 16	СВ 67°.30'	52.0
		16	60.33793	33.85871	16 - 17	СВ 59°.00'	71.0
		17	60.33814	33.85993	17 - 18	СВ 72°.00'	87.0
		18	60.33822	33.86150	18 - 19	СЗ 18°.00'	16.0
		19	60.33836	33.86147	19 - 20	ЮЗ 72°.00'	87.0
		20	60.33828	33.85990	20 - 21	ЮЗ 59°.00'	71.0
		21	60.33807	33.85868	21 - 22	ЮЗ 67°.30'	52.0
		22	60.33799	33.85775	22 - 23	ЮЗ 78°.00'	37.0
		23	60.33799	33.85708			
Экспликация участка							
Номера точек	Географические координаты		Румбы линий		Длина, м		
	Широта	Долгота					
Привязка							
24	60.33753	33.85718	24 - 25	СЗ 18°.00'	49.0		
25	60.33797	33.85708	25 - 26	СВ 69°.00'	55.0		
Объект							
Категория земель	Площадь участка, га	Номера точек	Географические координаты		Румбы линий	Длина, м	
			Широта	Долгота			
Биотоп	0.1	26	60.33805	33.85807	26 - 27	СЗ 24°.00'	34.0
		27	60.33835	33.85794	27 - 28	СВ 72°.00'	26.0
		28	60.33837	33.85841	28 - 29	ЮВ 25°.00'	33.0
		29	60.33808	33.85854	29 - 26	ЮЗ 69°.00'	26.5