

## Проект лесовосстановления на лесном участке № 2/72 Л/К 2027/2026 год

Лесовосстановление: искусственное лесовосстановление

Субъект Российской Федерации: Ленинградская область

Лесной район: Балтийско-Белозёрский таёжный район

### Характеристика местоположения лесного участка:

Лесничество (муниципальный район (ОКТМО)): Лодейнопольское

Участковое лесничество: Алеховщинское

Урочище (при наличии): нет данных

№ квартала учётный (№ квартала по лесоустройству): 47:9:1:46 ( 56 )

Номер объекта: 47:9:1:46:ЛС1

№ выдела учётный (по лесоустройству): 47:9:1:46:52 ( 41 ) Площадь га: 3.9

Площадь лесного участка, га: 3.9

*(исходные данные для проекта лесовосстановления: материалы обследования лесного участка при выборе способа лесовосстановления, план лесного участка, масштаб 1:10000 прилагаются к проекту лесовосстановления)*

### Характеристика лесорастительных условий лесного участка:

Рельеф участка (уклон): Равнинный

Гидрологические условия (увлажнение): свежие

Почва: грубогумусная, среднеподзолистая, супесчаная

Тип леса: Брусничный

### Характеристика площадей лесного участка:

Вырубка СПР 2025 год

*(вырубки, гари, прогалины, иные не занятые лесными насаждениями или предназначенные для лесовосстановления земли)*

### Характеристика вырубки:

Количество пней, тыс. штук/га: 0.45

Характер и размещение оставленных деревьев и кустарников: Отсутствуют

Степень задернения почвы: средняя

Степень минерализации почвы (% от площади лесного участка): 0

Состояние очистки от порубочных остатков и валежника (захламленность, куб.м): отсутствует (до 5 м<sup>3</sup>/га)>

*а) отсутствует (до 5 куб.м/га); б) слабая (5 - 20 куб.м/га); в) средняя (20 – 50 куб.м/га); г) сильная (более 50 куб. /га)*

Категория доступности для техники: доступная

*а) доступная; б) требуется узкополосная расчистка без корчевки пней; в) требуется узкополосная расчистка; г) требуется широкополосная расчистка с корчевкой пней*

### Характеристика имеющихся подроста и молодняка лесных древесных пород:

состав пород: нет данных

средний возраст, лет: нет данных

средняя высота, м: нет данных

количество деревьев и кустарников, тыс. штук/га: нет данных

размещение их по площади лесного участка (равномерное, неравномерное, групповое): нет данных

состояние лесных насаждений и их оценка: нет данных

## **Проектируемый способ лесовосстановления:**

### искусственное лесовосстановление

(естественное лесовосстановление, искусственное лесовосстановление, комбинированное лесовосстановление (посев, посадка))

## **Обоснование проектируемого способа лесовосстановления основных лесных древесных пород восстанавливаемых лесов с учетом особенностей производства работ в различных категориях защитных лесов и особо защитных участках лесов:**

(для лесных участков, предназначенных для проведения лесовосстановления, на которых лесовосстановительные мероприятия осуществляются лицами, указанными в подпункте "а" пункта 6 Правил, государственными (муниципальными) учреждениями, указанными в подпункте "б" пункта 6 Правил)

Отсутствие предварительного возобновления жизнеспособным подростом и молодняком ценных древесных пород. Акт обследования участка. Нормативная документация: Правила лесовосстановления, приказ от 29.12.2021 года №1024

## **Сроки и технологии (методы) выполнения работ по лесовосстановлению:**

(для лесных участков, предназначенных для проведения лесовосстановления, на которых лесовосстановительные мероприятия осуществляются лицами, указанными в подпункте «а» пункта 6 Правил, государственными (муниципальными) учреждениями, указанными в подпункте "б" пункта 6 Правил)

Подготовка почвы бороздами , ТДТ – 55 в сцепке с плугом ПЛ – 1, борозды через 4-6 м, в бесснежный период 2026 г.

Метод и способ создание культур: Весна 2027 год - ручная посадка сеянцев под меч Колесова, расстояние между рядами 4-6м, в рядах 0,5-0,8 м

## **Сроки и технологии (методы) выполнения работ по агротехническим уходам:**

(для лесных участков, предназначенных для проведения лесовосстановления, на которых лесовосстановительные мероприятия осуществляются лицами, указанными в подпункте «а» пункта 6 Правил, государственными (муниципальными) учреждениями, указанными в подпункте "б" пункта 6 Правил)

В течение трёх лет с момента посадки по мере необходимости (оправка растений от завала травой и почвой, заноса песком, размыва и выдувания почвы, выжимания морозом; уничтожение нежелательной травянистой и древесной растительности), дополнение лесных культур по мере необходимости (в случае приживаемости менее 85 % от проектируемой).

## **Сроки и технологии (методы) выполнения работ по лесоводственным уходам:**

(для лесных участков, предназначенных для проведения лесовосстановления, на которых лесовосстановительные мероприятия осуществляются лицами, указанными в подпункте «а» пункта 6 Правил, государственными (муниципальными) учреждениями, указанными в подпункте "б" пункта 6 Правил)

По мере необходимости

## **Требования к используемому для лесовосстановления посадочному (посевному) материалу:**

| Порода | Вид посадочного материала<br>(сеянцы, саженцы с открытой (закрытой) корневой системой, селекционная категория происхождения семян, лесосеменной район) | Возраст не менее, лет | Высота не менее, см | Диаметр корневой шейки не менее, мм |
|--------|--|-----------------------|---------------------|-------------------------------------|
| Сосна  | Стандартные сеянцы, с открытой корневой системой (ОКС), второй лесосеменной район  | 2                     | 12                  | 2                                   |

## **Характеристика посевного материала:**

| Порода | Класс качества семян | Селекционная категория | Место происхождения<br>(лесосеменной район) |
|--------|----------------------|------------------------|---|
|        |                      |                        |   |

**Требования к молоднякам, площади которых подлежат отнесению к землям, на которых расположены леса, для признания работ по лесовосстановлению завершенными:**

(для лесных участков, предназначенных для проведения лесовосстановления, на которых лесовосстановительные мероприятия осуществляются лицами, указанными в подпункте "а" пункта 6 Правил, государственными (муниципальными) учреждениями, указанными в подпункте "б" пункта 6 Правил)

| Порода | Возраст не менее, лет | Количество деревьев основных лесных пород не менее, тыс. штук/га | Средняя высота не менее, м |
|--------|-----------------------|--|----------------------------|
| Сосна  | 10                    | 2.2  | 0.9                        |

**Объем работ по лесовосстановлению (площадь лесовосстановления, га):**

(для лесных участков, предназначенных для проведения лесовосстановления, на которых лесовосстановительные мероприятия осуществляются лицами, указанными в подпункте «а» пункта 6 Правил, государственными (муниципальными) учреждениями, указанными в подпункте "б" пункта 6 Правил)

3.9

**Проектируемый объем работ по лесовосстановлению:**

(для лесных участков, предназначенных для проведения лесовосстановления, на которых лесовосстановительные мероприятия осуществляются лицами, указанными в подпункте "а» пункта 6 Правил, государственными (муниципальными) учреждениями, указанными в подпункте "б" пункта 6 Правил)

площадь лесовосстановления, га: 3.9

количество жизнеспособных растений основных лесных древесных пород, тыс.

штук/га: 3

количество жизнеспособных растений основных лесных древесных пород на всей

площади, тыс. штук /га: 11.7

Исполнитель работ по лесовосстановлению:

Должность инженер по лесосырьевым ресурсам

Наименование организации (при наличии)

Григорьева Татьяна Владимировна

Фамилия Имя Отчество (при наличии)

Дата 24 июня 2026

Число, месяц, год

**ДОКУМЕНТ ПОДПИСАН  
ЭЛЕКТРОННОЙ ПОДПИСЬЮ**

|               |                                 |
|---------------|---------------------------------|
| Сертификат:   | 512598765314480867356393298     |
| Владелец:     | ГРИГОРЬЕВА ТАТЬЯНА ВЛАДИМИРОВНА |
| Действителен: | с 19.05.2026 по 19.05.2027      |

| Сведения о расположении участка леса, приведенного в проекте лесовосстановления |               |                             |  |
|---|---------------|-----------------------------|--|
| Номер выдела (по лесоустройству) / кадастровый номер земельного участка         | Номер объекта | Площадь участка (общая), га | Площадь лесовосстановления, га (на которой осуществляются лесовосстановительные мероприятия) |
| 47:9:1:46:52 ( 41 )   | 47:9:1:46:ЛС1 | 3.9                         | 3.9  |

| Площадь участка лесовосстановления                            |                                |                                |  |                   |
|---|--------------------------------|--------------------------------|--|-------------------|
| Номер объекта   | Номер начальной точки (столба) | Номер следующей точки (столба) | Координата начальной точки линии (столба) (WGS-84) (для лесных участков, расположенных на землях обороны и безопасности, система координат ГСК-2011) |                   |
|   |                                |                                | Долгота (X)  | Широта (Y)        |
| Привязка участка лесовосстановления                           |                                |                                |  |                   |
| Контур участка лесовосстановления                             |                                |                                |  |                   |
| 47:9:1:46:ЛС1   | 1                              |                                | 33.935581  | 60.416438         |
| 47:9:1:46:ЛС1   | 2                              |                                | 33.93545410614156  | 60.41670934037169 |
| 47:9:1:46:ЛС1   | 3                              |                                | 33.93621544286737  | 60.41833738260184 |
| 47:9:1:46:ЛС1   | 4                              |                                | 33.93717940062664  | 60.41808434251365 |
| 47:9:1:46:ЛС1   | 5                              |                                | 33.93803878167157  | 60.4183195189352  |
| 47:9:1:46:ЛС1   | 6                              |                                | 33.938413676986734   | 60.41786142204994 |
| 47:9:1:46:ЛС1   | 7                              |                                | 33.93922906699379  | 60.41801594720502 |
| 47:9:1:46:ЛС1   | 8                              |                                | 33.93940878529004  | 60.41800189445793 |
| 47:9:1:46:ЛС1   | 9                              |                                | 33.938707337351865   | 60.41603793181661 |
| 47:9:1:46:ЛС1   | 10                             |                                | 33.935581  | 60.416438         |
| Привязка площади, исключенной из проекта лесовосстановления № |                                |                                |  |                   |
| Контур площади, исключенной из проекта лесовосстановления №   |                                |                                |  |                   |

Исполнитель работ по лесовосстановлению:

Должность инженер по лесосырьевым ресурсам

Наименование организации (при наличии)

Григорьева Татьяна Владимировна

\_\_\_\_\_  
Фамилия Имя Отчество (при наличии)

Дата

24 июня 2026

\_\_\_\_\_  
Число, месяц, год

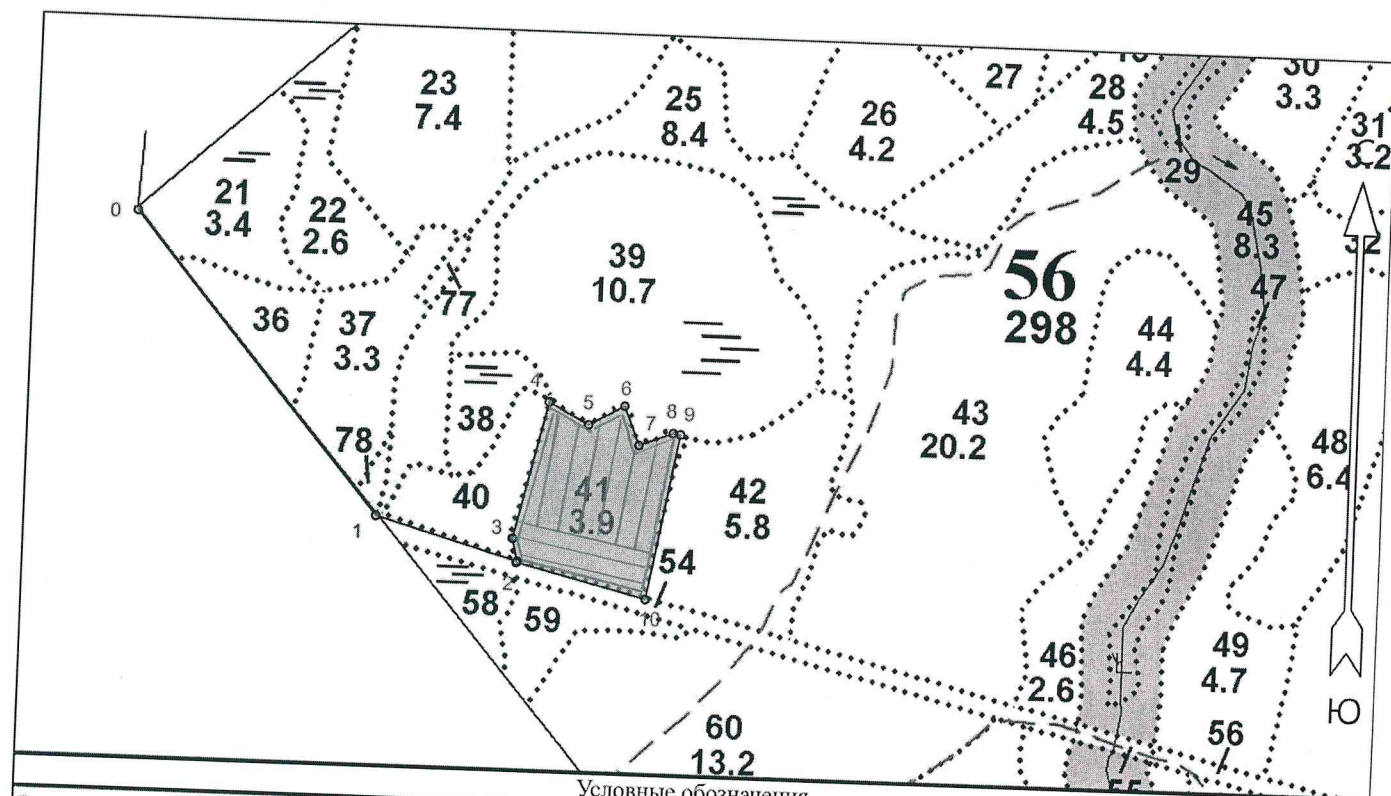
**ДОКУМЕНТ ПОДПИСАН**  
**ЭЛЕКТРОННОЙ ПОДПИСЬЮ**

|               |                                 |
|---------------|---------------------------------|
| Сертификат:   | 512598765314480867356393298     |
| Владелец:     | ГРИГОРЬЕВА ТАТЬЯНА ВЛАДИМИРОВНА |
| Действителен: | с 19.05.2026 по 19.05.2027      |



## Чертеж участка к проекту искусственного лесовосстановления

Лесничество: Лодейнопольское  
 Участковое лесничество: Алеховщинское  
 Порода: Сосна  
 Квартал: 47:9:1:46 (56) Выдел(а): 47:9:1:46:52 (41)  
 Лесосека: 47:9:1:46:ЛС1  
 Площадь: 3,9 га  
 Масштаб: 1: 10 000



Условные обозначения

|                          |  |                            |  |
|--------------------------|--|----------------------------|--|
| Эксплуатационный участок |  | Неэксплуатационный участок |  |
|--------------------------|--|----------------------------|--|

### Экспликация участка

| Номера точек     | Географические координаты |              | Румбы линий               |            | Длина, м    |            |       |
|------------------|---------------------------|--------------|---------------------------|------------|-------------|------------|-------|
|                  | Широта                    | Долгота      |                           |            |             |            |       |
| Привязка         |                           |              |                           |            |             |            |       |
| 0                | 60.42044                  | 33.92619     | 0 - 1                     | ЮВ 52°.00' | 511.0       |            |       |
| 1                | 60.41692                  | 33.93217     | 1 - 2                     | ЮВ 86°.00' | 195.0       |            |       |
| Объект           |                           |              |                           |            |             |            |       |
| Категория земель | Площадь участка, га       | Номера точек | Географические координаты |            | Румбы линий | Длина, м   |       |
|                  |                           |              | Широта                    | Долгота    |             |            |       |
| Основной полигон | 3.9                       | 2            | 60.41644                  | 33.93558   | 2 - 3       | СЗ 25°.00' | 31.0  |
|                  |                           | 3            | 60.41671                  | 33.93545   | 3 - 4       | СВ 1°.00'  | 186.0 |
|                  |                           | 4            | 60.41834                  | 33.93622   | 4 - 5       | ЮВ 74°.00' | 60.0  |
|                  |                           | 5            | 60.41808                  | 33.93718   | 5 - 6       | СВ 49°.00' | 54.0  |
|                  |                           | 6            | 60.41832                  | 33.93804   | 6 - 7       | ЮВ 34°.00' | 55.0  |
|                  |                           | 7            | 60.41786                  | 33.93841   | 7 - 8       | СВ 57°.00' | 48.0  |
|                  |                           | 8            | 60.41802                  | 33.93923   | 8 - 9       | СВ 87°.00' | 10.0  |
|                  |                           | 9            | 60.41800                  | 33.93941   | 9 - 10      | ЮВ 2°.00'  | 222.0 |
|                  |                           | 10           | 60.41604                  | 33.93871   | 10 - 2      | СЗ 88°.00' | 178.0 |