

Проект лесовосстановления на лесном участке № 3/72 Л/К 2027 год/2026 год

Лесовосстановление: искусственное лесовосстановление

Субъект Российской Федерации: Ленинградская область

Лесной район: Балтийско-Белозёрский таёжный район

Характеристика местоположения лесного участка:

Лесничество (муниципальный район (ОКТМО)): Лодейнопольское

Участковое лесничество: Алеховщинское

Урочище (при наличии): нет данных

№ квартала учётный (№ квартала по лесоустройству): 47:9:1:46 (56)

Номер объекта: 47:9:1:46:ЛС2

№ выдела учётный (по лесоустройству): 47:9:1:46:38 (43) Площадь га: 9.1

№ выдела учётный (по лесоустройству): 47:9:1:46:43 (44) Площадь га: 2.7

№ выдела учётный (по лесоустройству): 47:9:1:46:49 (46) Площадь га: 1.1

Площадь лесного участка, га: 12.9

(исходные данные для проекта лесовосстановления: материалы обследования лесного участка при выборе способа лесовосстановления, план лесного участка, масштаб 1:10000 прилагаются к проекту лесовосстановления)

Характеристика лесорастительных условий лесного участка:

Рельеф участка (уклон): Равнинный

Гидрологические условия (увлажнение): свежие

Почва: грубогумусная, среднеподзолистая, супесчаная

Тип леса: Брусничный

Характеристика площадей лесного участка:

Вырубка СПР 2025 год

(вырубки, гари, прогалины, иные не занятые лесными насаждениями или предназначенные для лесовосстановления земли)

Характеристика вырубки:

Количество пней, тыс. штук/га: 0.45

Характер и размещение оставленных деревьев и кустарников: Отсутствуют

Степень задернения почвы: средняя

Степень минерализации почвы (% от площади лесного участка): 0

Состояние очистки от порубочных остатков и валежника (захламленность, куб.м): отсутствует (до 5 м³/га)>

а) отсутствует (до 5 куб.м/га); б) слабая (5 - 20 куб.м/га); в) средняя (20 – 50 куб.м/га); г) сильная (более 50 куб. /га)

Категория доступности для техники: доступная

а) доступная; б) требуется узкополосная расчистка без корчевки пней; в) требуется узкополосная расчистка; г) требуется широкополосная расчистка с корчевкой пней

Характеристика имеющихся подроста и молодняка лесных древесных пород:

состав пород: нет данных

средний возраст, лет: нет данных

средняя высота, м: нет данных

количество деревьев и кустарников, тыс. штук/га: нет данных

размещение их по площади лесного участка (равномерное, неравномерное, групповое): нет данных

состояние лесных насаждений и их оценка: нет данных

Проектируемый способ лесовосстановления:

искусственное лесовосстановление

(естественное лесовосстановление, искусственное лесовосстановление, комбинированное лесовосстановление (посев, посадка))

Обоснование проектируемого способа лесовосстановления основных лесных древесных пород восстанавливаемых лесов с учетом особенностей производства работ в различных категориях защитных лесов и особо защитных участках лесов:

(для лесных участков, предназначенных для проведения лесовосстановления, на которых лесовосстановительные мероприятия осуществляются лицами, указанными в подпункте "а" пункта 6 Правил, государственными (муниципальными) учреждениями, указанными в подпункте "б" пункта 6 Правил)

Отсутствие предварительного возобновления жизнеспособным подростом и молодняком ценных древесных пород. Акт обследования участка. Нормативная документация: Правила лесовосстановления, приказ от 29.12.2021 года №1024

Сроки и технологии (методы) выполнения работ по лесовосстановлению:

(для лесных участков, предназначенных для проведения лесовосстановления, на которых лесовосстановительные мероприятия осуществляются лицами, указанными в подпункте «а» пункта 6 Правил, государственными (муниципальными) учреждениями, указанными в подпункте "б" пункта 6 Правил)

Подготовка почвы бороздами, ГДТ – 55 в сцепке с плугом ПЛ – 1, борозды через 4-6 м, в бесснежный период 2026 г.

Метод и способ создания культур: Весна 2027 год - ручная посадка сеянцев под меч Колесова, расстояние между рядами 4-6м, в рядах 0,5-0,8 м

Сроки и технологии (методы) выполнения работ по агротехническим уходам:

(для лесных участков, предназначенных для проведения лесовосстановления, на которых лесовосстановительные мероприятия осуществляются лицами, указанными в подпункте «а» пункта 6 Правил, государственными (муниципальными) учреждениями, указанными в подпункте "б" пункта 6 Правил)

В течение трёх лет с момента посадки по мере необходимости (оправка растений от завала травой и почвой, заноса песком, размыва и выдувания почвы, выжимания морозом; уничтожение нежелательной травянистой и древесной растительности), дополнение лесных культур по мере необходимости (в случае приживаемости менее 85 % от проектируемой).

Сроки и технологии (методы) выполнения работ по лесоводственным уходам:

(для лесных участков, предназначенных для проведения лесовосстановления, на которых лесовосстановительные мероприятия осуществляются лицами, указанными в подпункте «а» пункта 6 Правил, государственными (муниципальными) учреждениями, указанными в подпункте "б" пункта 6 Правил)

По мере необходимости

Требования к используемому для лесовосстановления посадочному (посевному) материалу:

Порода	Вид посадочного материала (сеянцы, саженцы с открытой (закрытой) корневой системой, селекционная категория происхождения семян, лесосеменной район)	Возраст не менее, лет	Высота не менее, см	Диаметр корневой шейки не менее, мм
Сосна	Стандартные сеянцы, с открытой корневой системой (ОКС), второй лесосеменной район	2	12	2

Характеристика посевного материала:

Порода	Класс качества семян	Селекционная категория	Место происхождения (лесосеменной район)

Требования к молоднякам, площади которых подлежат отнесению к землям, на которых расположены леса, для признания работ по лесовосстановлению завершенными:

(для лесных участков, предназначенных для проведения лесовосстановления, на которых лесовосстановительные мероприятия осуществляются лицами, указанными в подпункте "а" пункта 6 Правил, государственными (муниципальными) учреждениями, указанными в подпункте "б" пункта 6 Правил)

Порода	Возраст не менее, лет	Количество деревьев основных лесных пород не менее, тыс. штук/га	Средняя высота не менее, м
Сосна	10	2.2	0.9

Объем работ по лесовосстановлению (площадь лесовосстановления, га):

(для лесных участков, предназначенных для проведения лесовосстановления, на которых лесовосстановительные мероприятия осуществляются лицами, указанными в подпункте «а» пункта 6 Правил, государственными (муниципальными) учреждениями, указанными в подпункте "б" пункта 6 Правил)

12.9

Проектируемый объем работ по лесовосстановлению:

(для лесных участков, предназначенных для проведения лесовосстановления, на которых лесовосстановительные мероприятия осуществляются лицами, указанными в подпункте "а» пункта 6 Правил, государственными (муниципальными) учреждениями, указанными в подпункте "б" пункта 6 Правил)

площадь лесовосстановления, га: 12.9

количество жизнеспособных растений основных лесных древесных пород, тыс.

штук/га: 3

количество жизнеспособных растений основных лесных древесных пород на всей

площади, тыс. штук /га: 38.7

Исполнитель работ по лесовосстановлению:

Должность инженер по лесосырьевым ресурсам

Наименование организации (при наличии)

Григорьева Татьяна Владимировна

Фамилия Имя Отчество (при наличии)

Дата 24 июня 2026

Число, месяц, год

**ДОКУМЕНТ ПОДПИСАН
ЭЛЕКТРОННОЙ ПОДПИСЬЮ**

Сертификат:	512598765314480867356393298
Владелец:	ГРИГОРЬЕВА ТАТЬЯНА ВЛАДИМИРОВНА
Действителен:	с 19.05.2026 по 19.05.2027

Сведения о расположении участка леса, приведенного в проекте лесовосстановления			
Номер выдела (по лесоустройству) / кадастровый номер земельного участка	Номер объекта	Площадь участка (общая), га	Площадь лесовосстановления, га (на которой осуществляются лесовосстановительные мероприятия)
47:9:1:46:38 (43)	47:9:1:46:ЛС2	12.9	9.1
47:9:1:46:43 (44)			2.7
47:9:1:46:49 (46)			1.1

Площадь участка лесовосстановления				
Номер объекта	Номер начальной точки (столба)	Номер следующей точки (столба)	Координата начальной точки линии (столба) (WGS-84) (для лесных участков, расположенных на землях обороны и безопасности, система координат ГСК-2011)	
			Долгота (X)	Широта (Y)
Привязка участка лесовосстановления				
Контур участка лесовосстановления				
47:9:1:46:ЛС2	1		33.945573	60.41514
47:9:1:46:ЛС2	2		33.94777520630629	60.42130613495946
47:9:1:46:ЛС2	3		33.94858621238482	60.42154672157825
47:9:1:46:ЛС2	4		33.94975092779553	60.42164811560609
47:9:1:46:ЛС2	5		33.95039487335005	60.421074566103066
47:9:1:46:ЛС2	6		33.95099105630605	60.42086846511131
47:9:1:46:ЛС2	7		33.949404961927115	60.41642743247193
47:9:1:46:ЛС2	8		33.94888389424167	60.41594360162811
47:9:1:46:ЛС2	9		33.94888389424167	60.415341730387745
47:9:1:46:ЛС2	10		33.94821339380112	60.41518027423222
47:9:1:46:ЛС2	11		33.947863167877934	60.41485507645195
47:9:1:46:ЛС2	12		33.945573	60.41514
Привязка площади, исключенной из проекта лесовосстановления №				
Контур площади, исключенной из проекта лесовосстановления №				

Исполнитель работ по лесовосстановлению:

Должность инженер по лесосырьевым ресурсам

Наименование организации (при наличии)

Григорьева Татьяна Владимировна

Фамилия Имя Отчество (при наличии)

Дата 24 июня 2026

Число, месяц, год


ДОКУМЕНТ ПОДПИСАН
ЭЛЕКТРОННОЙ ПОДПИСЬЮ

Сертификат:	512598765314480867356393298
Владелец:	ГРИГОРЬЕВА ТАТЬЯНА ВЛАДИМИРОВНА
Действителен:	с 19.05.2026 по 19.05.2027

АКТ
ОБСЛЕДОВАНИЯ УЧАСТКА
ПРИ ВЫБОРЕ СПОСОБА И ТЕХНОЛОГИИ ЛЕСОВОССТАНОВЛЕНИЯ

1. Лесничество: Лодейнопольское
2. Участковое лесничество: Алеховщинское
3. Номер квартала: 47:9:1:46 (56)
4. Номер выдела: 47:9:1:46:38 (43); 47:9:1:46:43 (44); 47:9:1:46:49 (46)
5. Площадь участка, с точностью до 0,1 га: 12,9 га (выд.43 – 9,1 га, выд.44 – 2,7 га, выд.46 – 1,1 га)
6. План участка (прилагается к Карточке)
7. Категория площади: лесовосстановления:
Вырубка СПР – 2025 год
(вырубка, гарь, иная (год, месяц))
8. Наименование организации и основания возникновения обязательств: Арендатор лесного участка: ООО «Свирылес» дог. аренды №2-2008-12-72-3 от 09.12.2008 год. Лесная декларация №4-2025/72 от 19.02.2025 год
(номер договора аренды, лесного участка, постоянного (бессрочного) пользования, безвозмездного пользования, сервитута, номер лесной декларации, основания для перевода в земли иных категорий)
9. Исходный породный состав участка лесовосстановления: выд.43 – 8С1Е1Б+Ос, выд.44 – 8С1Е1Б: выд.46 – 5С5Е+Б
(до вырубки, гари, гибели)
10. Условия для работы техники:
 - 10.1. Количество пней, шт./га: всего до 450, ср. диаметр 26
 - 10.2. Захламленность, куб.м/га 3,0 м³/га - отсутствует
(отсутствует - менее 5 куб.м/га, слабая - 5 - 20 куб.м/га, средняя - 20 - 50 куб.м/га, сильная > 50 куб.м/га)
 - 10.3. Доступность для работы техники: доступно (экскаватор; трактор ТДТ-55 с плугом ПЛ-1)
11. Характеристика природно-климатических и лесорастительных условий лесного участка
 - 11.1. Лесорастительная зона: Таёжная
 - 11.2. Лесной район: Балтийско-Белозерский таёжный район
 - 11.3. Целевое назначение лесов : Эксплуатационные
 - 11.4. Рельеф: равнинный
 - 11.5. Почва: грубогумусная среднеподзолистая супесчаная, свежие
(тип, степень увлажнения, механический состав)
 - 11.6. Тип леса (тип вырубки, тип лесорастительных условий): выд.43 - БР А2: выд.44 – ЧС А2: выд.46 – ЧС В2
 - 11.7. Степень задернения почвы: средняя – 35%
(отсутствует - до 10%%, слабая - 11 - 30%%, средняя - 31 - 50%%, сильная > 50%%)
12. Характеристика подроста главных (целевых) пород (перечетная ведомость прилагается): подрост отсутствует
 - 12.1. Средняя высота -- м.
 - 12.2. Средний возраст -- лет.
 - 12.3. Количество, всего -- тыс.шт./га, в том числе по породам --
 - 12.4. Категория густоты --
 - 12.5. Распределение по площади --
(редкий, средний, густой)
равномерное, неравномерное, групповое)
 - 12.6. Жизнеспособность подроста --
(жизнеспособный, нежизнеспособный)
13. Характеристика возобновления мягколиственных пород:
 - 13.1. Порода отсутствует, 13.2. Количество -- тыс.шт./га,
 - 13.3. Средняя высота -- м
14. Источники обсеменения:
(порода, источник: одиночные (шт./га), куртины, полосы, стены леса)
15. Характеристика санитарного состояния: в связи с отсутствием на восстанавливаемой площади признаков заселения вредных организмов, обследование на лесном участке не проводилось
(заселенность вредными организмами, болезни леса)
16. Предложения для разработки Проекта лесовосстановления:
 - 16.1. Способ лесовосстановления: искусственное (лесные культуры)
естественный, искусственный (лесные культуры), комбинированный
 - 16.2. Главные (целевые) породы: Сосна
 - 16.3. Срок лесовосстановления: 2027-2037 год
17. Необходимость проведения предварительных и сопутствующих мероприятий:
 - 17.1. Очистка вырубки, гари: не требуется
 - 17.2. Санитарные не требуется
 - 17.3. Противопожарные не требуется
 - 17.4. Иные предложения: Посадка лесных культур

Обследование проведено

Исполнитель(и): Инженер по лср  Григорьева Т.В. " 06 " 05.2026 г.
Должность подпись Ф.И.О. Дата

Согласовано:

Представитель лесничества: Лесничий  Дребота М.В. " 13 " 05.2026 г.
Должность подпись Ф.И.О. Дата

Представитель арендатора: Инженер л/х  Яковлев М.В. " 07 " 05.2026 г.
Должность подпись Ф.И.О. Дата

Чертеж участка к проекту искусственного лесовосстановления

Лесничество: Лодейнопольское

Участковое лесничество: Алеховщинское

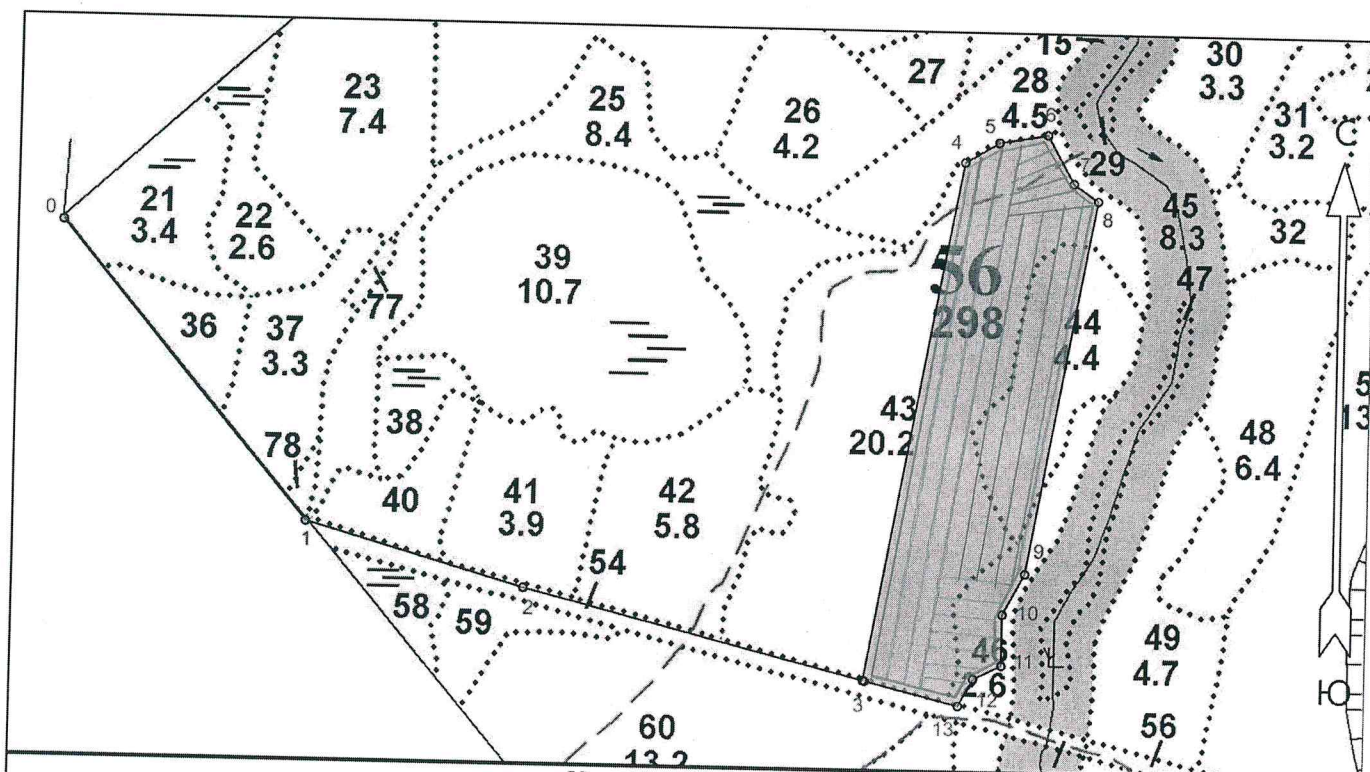
Порода: Сосна

Квартал: 47:9:1:46 (56) Выдел(а): 47:9:1:46:38 (43); 47:9:1:46:43 (44); 47:9:1:46:49 (46)

Лесосека: 47:9:1:46:ЛС2

Площадь: 12,9 га (выд.43 – 9,1 га, выд.44 – 2,7 га, выд.46 – 1,1 га)

Масштаб: 1: 10 000



Условные обозначения

Эксплуатационный участок



Неэксплуатационный участок



Экспликация участка

Номера точек	Географические координаты		Румбы линий		Длина, м		
	Широта	Долгота					
Привязка							
0	60.42041	33.92612	0 - 1	ЮВ 52°.00'	511.0		
1	60.41690	33.93210	1 - 2	ЮВ 86°.00'	300.0		
2	60.41615	33.93735	2 - 3	ЮВ 88°.00'	466.0		
Объект							
Категория земель	Площадь участка, га	Номера точек	Географические координаты		Румбы линий	Длина, м	
			Широта	Долгота			
Основной полигон	12.9	3	60.41514	33.94557	3 - 4	СЗ 2°.00'	697.0
		4	60.42131	33.94778	4 - 5	СВ 47°.00'	52.0
		5	60.42155	33.94859	5 - 6	СВ 68°.00'	65.0
		6	60.42165	33.94975	6 - 7	ЮВ 41°.00'	73.0
		7	60.42107	33.95039	7 - 8	ЮВ 67°.00'	40.0
		8	60.42087	33.95099	8 - 9	ЮВ 2°.00'	502.0
		9	60.41643	33.94940	9 - 10	ЮЗ 16°.00'	61.0
		10	60.41594	33.94888	10 - 11	ЮВ 12°.00'	67.0
		11	60.41534	33.94888	11 - 12	ЮЗ 52°.00'	41.0
		12	60.41518	33.94821	12 - 13	ЮЗ 16°.00'	41.0
		13	60.41486	33.94786	13 - 3	СЗ 88°.00'	127.0