

Проект лесовосстановления на лесном участке № 7/72 Л/К 2027 год/2026 год

Лесовосстановление: искусственное лесовосстановление

Субъект Российской Федерации: Ленинградская область

Лесной район: Балтийско-Белозёрский таёжный район

Характеристика местоположения лесного участка:

Лесничество (муниципальный район (ОКТМО)): Лодейнопольское

Участковое лесничество: Алеховщинское

Урочище (при наличии): нет данных

№ квартала учётный (№ квартала по лесоустройству): 47:9:1:102 (99)

Номер объекта: 47:9:1:102:ЛС1

№ выдела учётный (по лесоустройству): 47:9:1:102:56 (61) Площадь га: 1.9

№ выдела учётный (по лесоустройству): 47:9:1:102:64 (66) Площадь га: 3.1

Площадь лесного участка, га: 5

(исходные данные для проекта лесовосстановления: материалы обследования лесного участка при выборе способа лесовосстановления, план лесного участка, масштаб 1:10000 прилагаются к проекту лесовосстановления)

Характеристика лесорастительных условий лесного участка:

Рельеф участка (уклон): Равнинный

Гидрологические условия (увлажнение): свежие

Почва: подзолистая, песчаная, супесчаная и суглинистая

Тип леса: Черничный

Характеристика площадей лесного участка:

Вырубка СПР 2025 год

(вырубки, гари, прогалины, иные не занятые лесными насаждениями или предназначенные для лесовосстановления земли)

Характеристика вырубки:

Количество пней, тыс. штук/га: 0.45

Характер и размещение оставленных деревьев и кустарников: Отсутствуют

Степень задернения почвы: средняя

Степень минерализации почвы (% от площади лесного участка): 0

Состояние очистки от порубочных остатков и валежника (захламленность, куб.м): отсутствует (до 5 м³/га)>

а) отсутствует (до 5 куб.м/га); б) слабая (5 - 20 куб.м/га); в) средняя (20 – 50 куб.м/га); г) сильная (более 50 куб. /га)

Категория доступности для техники: доступная

а) доступная; б) требуется узкополосная расчистка без корчевки пней; в) требуется узкополосная расчистка; г) требуется широкополосная расчистка с корчевкой пней

Характеристика имеющихся подроста и молодняка лесных древесных пород:

состав пород: нет данных

средний возраст, лет: нет данных

средняя высота, м: нет данных

количество деревьев и кустарников, тыс. штук/га: нет данных

размещение их по площади лесного участка (равномерное, неравномерное, групповое): нет данных

состояние лесных насаждений и их оценка: нет данных

Проектируемый способ лесовосстановления:

искусственное лесовосстановление

(естественное лесовосстановление, искусственное лесовосстановление, комбинированное лесовосстановление (посев, посадка))

Обоснование проектируемого способа лесовосстановления основных лесных древесных пород восстанавливаемых лесов с учетом особенностей производства работ в различных категориях защитных лесов и особо защитных участках лесов:

(для лесных участков, предназначенных для проведения лесовосстановления, на которых лесовосстановительные мероприятия осуществляются лицами, указанными в подпункте "а" пункта 6 Правил, государственными (муниципальными) учреждениями, указанными в подпункте "б" пункта 6 Правил)

Отсутствие предварительного возобновления жизнеспособным подростом и молодняком ценных древесных пород. Акт обследования участка. Нормативная документация: Правила лесовосстановления, приказ от 29.12.2021 года №1024

Сроки и технологии (методы) выполнения работ по лесовосстановлению:

(для лесных участков, предназначенных для проведения лесовосстановления, на которых лесовосстановительные мероприятия осуществляются лицами, указанными в подпункте «а» пункта 6 Правил, государственными (муниципальными) учреждениями, указанными в подпункте "б" пункта 6 Правил)

Подготовка почвы бороздами , ТДТ – 55 в сцепке с плугом ПЛ – 1, борозды через 4-6 м, в бесснежный период 2026 г.

Метод и способ создание культур: Весна 2027 год - ручная посадка сеянцев под меч Колесова, расстояние между рядами 4-6м, в рядах 0,5-0,8 м

Сроки и технологии (методы) выполнения работ по агротехническим уходам:

(для лесных участков, предназначенных для проведения лесовосстановления, на которых лесовосстановительные мероприятия осуществляются лицами, указанными в подпункте «а» пункта 6 Правил, государственными (муниципальными) учреждениями, указанными в подпункте "б" пункта 6 Правил)

В течение трёх лет с момента посадки по мере необходимости (оправка растений от завала травой и почвой, заноса песком, размыва и выдувания почвы, выжимания морозом; уничтожение нежелательной травянистой и древесной растительности), дополнение лесных культур по мере необходимости (в случае приживаемости менее 85 % от проектируемой).

Сроки и технологии (методы) выполнения работ по лесоводственным уходам:

(для лесных участков, предназначенных для проведения лесовосстановления, на которых лесовосстановительные мероприятия осуществляются лицами, указанными в подпункте «а» пункта 6 Правил, государственными (муниципальными) учреждениями, указанными в подпункте "б" пункта 6 Правил)

По мере необходимости

Требования к используемому для лесовосстановления посадочному (посевному) материалу:

Порода	Вид посадочного материала (сеянцы, саженцы с открытой (закрытой) корневой системой, селекционная категория происхождения семян, лесосеменной район)	Возраст не менее, лет	Высота не менее, см	Диаметр корневой шейки не менее, мм
Сосна	Стандартные сеянцы, с открытой корневой системой (ОКС), второй лесосеменной район	2	12	2

Характеристика посевного материала:

Порода	Класс качества семян	Селекционная категория	Место происхождения (лесосеменной район)

Требования к молоднякам, площади которых подлежат отнесению к землям, на которых расположены леса, для признания работ по лесовосстановлению завершенными:

(для лесных участков, предназначенных для проведения лесовосстановления, на которых лесовосстановительные мероприятия осуществляются лицами, указанными в подпункте "а" пункта 6 Правил, государственными (муниципальными) учреждениями, указанными в подпункте "б" пункта 6 Правил)

Порода	Возраст не менее, лет	Количество деревьев основных лесных пород не менее, тыс. штук/га	Средняя высота не менее, м
Сосна	10	2	1

Объем работ по лесовосстановлению (площадь лесовосстановления, га):

(для лесных участков, предназначенных для проведения лесовосстановления, на которых лесовосстановительные мероприятия осуществляются лицами, указанными в подпункте «а» пункта 6 Правил, государственными (муниципальными) учреждениями, указанными в подпункте "б" пункта 6 Правил)

5

Проектируемый объем работ по лесовосстановлению:

(для лесных участков, предназначенных для проведения лесовосстановления, на которых лесовосстановительные мероприятия осуществляются лицами, указанными в подпункте "а» пункта 6 Правил, государственными (муниципальными) учреждениями, указанными в подпункте "б" пункта 6 Правил)

площадь лесовосстановления, га: 5

количество жизнеспособных растений основных лесных древесных пород, тыс.

штук/га: 3

количество жизнеспособных растений основных лесных древесных пород на всей

площади, тыс. штук /га: 15

Исполнитель работ по лесовосстановлению:

Должность инженер по лесосырьевым ресурсам

Наименование организации (при наличии)

Григорьева Татьяна Владимировна

Фамилия Имя Отчество (при наличии)

Дата 24 июня 2026

Число, месяц, год

ДОКУМЕНТ ПОДПИСАН
ЭЛЕКТРОННОЙ ПОДПИСЬЮ

Сертификат:	512598765314480867356393298
Владелец:	ГРИГОРЬЕВА ТАТЬЯНА ВЛАДИМИРОВНА
Действителен:	с 19.05.2026 по 19.05.2027

Сведения о расположении участка леса, приведенного в проекте лесовосстановления			
Номер выдела (по лесоустройству) /кадастровый номер земельного участка	Номер объекта	Площадь участка (общая), га	Площадь лесовосстановления, га (на которой осуществляются лесовосстановительные мероприятия)
47:9:1:102:56 (61)	47:9:1:102:ЛС1	5	1.9
47:9:1:102:64 (66)			3.1

Площадь участка лесовосстановления				
Номер объекта	Номер начальной точки (столба)	Номер следующей точки (столба)	Координата начальной точки линии (столба) (WGS-84) (для лесных участков, расположенных на землях обороны и безопасности, система координат ГСК-2011)	
			Долгота (X)	Широта (Y)
Привязка участка лесовосстановления				
Контур участка лесовосстановления				
47:9:1:102:ЛС1	1		33.842848	60.333748
47:9:1:102:ЛС1	2		33.84219148248433	60.33372800161763
47:9:1:102:ЛС1	3		33.84144813428576	60.33398479173204
47:9:1:102:ЛС1	4		33.8392715167187	60.33394725213521
47:9:1:102:ЛС1	5		33.83927198724916	60.336094225652296
47:9:1:102:ЛС1	6		33.84211981315874	60.33660722764109
47:9:1:102:ЛС1	7		33.842645346074484	60.33662085808341
47:9:1:102:ЛС1	8		33.842848	60.333748
Привязка площади, исключенной из проекта лесовосстановления №				
Контур площади, исключенной из проекта лесовосстановления №				

Исполнитель работ по лесовосстановлению:

Должность инженер по лесосырьевым ресурсам

Наименование организации (при наличии)

Григорьева Татьяна Владимировна

Фамилия Имя Отчество (при наличии)

Дата 24 июня 2026


Число, месяц, год

<u>ДОКУМЕНТ ПОДПИСАН</u> <u>ЭЛЕКТРОННОЙ ПОДПИСЬЮ</u>	
Сертификат:	512598765314480867356393298
Владелец:	ГРИГОРЬЕВА ТАТЬЯНА ВЛАДИМИРОВНА
Действителен:	с 19.05.2026 по 19.05.2027

АКТ
ОБСЛЕДОВАНИЯ УЧАСТКА
ПРИ ВЫБОРЕ СПОСОБА И ТЕХНОЛОГИИ ЛЕСОВОССТАНОВЛЕНИЯ

1. Лесничество: Лодейнопольское
2. Участковое лесничество: Алеховщинское
3. Номер квартала: 47:9:1:102 (99)
4. Номер выдела: 47:9:1:102:56 (61); 47:9:1:102:64 (66)
5. Площадь участка, с точностью до 0,1 га: 5.3/5,0 га (выд.61 – 1,9 га, выд.66 – 3,1 га)
6. План участка (прилагается к Карточке)
7. Категория площади: лесовосстановления:
Вырубка СПР – 2025 год
(вырубка, гарь, иная (год, месяц))
8. Наименование организации и основания возникновения обязательств: Арендатор лесного участка: ООО «Свирьлес» дог. аренды №2-2008-12-72-3 от 09.12.2008 год. Лесная декларация №2-2025/72 от 18.12.2024 год
(номер договора аренды, лесного участка, постоянного (бессрочного) пользования, безвозмездного пользования, сервитута, номер лесной декларации, основания для перевода в земли иных категорий)
9. Исходный породный состав участка лесовосстановления: выд.61 – 3СЗЕ2Ос2Б; выд.66 – 6С2Е1Б1Ос
(до вырубки, гари, гибели)
10. Условия для работы техники:
- 10.1. Количество пней, шт./га: всего до 450, ср. диаметр 28
- 10.2. Захламленность, куб.м/га 3,0 м³/га - отсутствует
(отсутствует - менее 5 куб.м/га, слабая - 5 - 20 куб.м/га, средняя - 20 - 50 куб.м/га, сильная > 50 куб.м/га)
- 10.3. Доступность для работы техники: доступно (Трактор ТДТ-55 с плугом ПЛ -1)
11. Характеристика природно-климатических и лесорастительных условий лесного участка
- 11.1. Лесорастительная зона: Таёжная
- 11.2. Лесной район: Балтийско-Белозерский таёжный район
- 11.3. Целевое назначение лесов : Эксплуатационные
- 11.4. Рельеф: равнинный
- 11.5. Почва: подзолистая, песчаная, супесчаная и суглинистая, свежая
(тип, степень увлажнения, механический состав)
- 11.6. Тип леса (тип вырубки, тип лесорастительных условий): выд.61 – ЧС А2; выд.66 – ЧВО А2
- 11.7. Степень задернения почвы: средняя – 35%
(отсутствует - до 10%%, слабая - 11 - 30%%, средняя - 31 - 50%%, сильная > 50%%)
12. Характеристика подроста главных (целевых) пород (перечетная ведомость прилагается): подрост отсутствует
- 12.1. Средняя высота -- м,
- 12.2. Средний возраст -- лет,
- 12.3. Количество, всего -- тыс.шт./га, в том числе по породам --
- 12.4. Категория густоты --
- 12.5. Распределение по площади --
(редкий, средний, густой)
равномерное, неравномерное, групповое)
- 12.6. Жизнеспособность подроста --
(жизнеспособный, нежизнеспособный)
13. Характеристика возобновления мягколиственных пород:
- 13.1. Порода отсутствует, 13.2. Количество -- тыс.шт./га,
- 13.3. Средняя высота -- м
14. Источники обсеменения:
(порода, источник: одиночные (шт./га), куртины, полосы, стены леса)
15. Характеристика санитарного состояния: в связи с отсутствием на восстанавливаемой площади признаков заселения вредных организмов, обследование на лесном участке не проводилось
(заселенность вредными организмами, болезни леса)
16. Предложения для разработки Проекта лесовосстановления:
- 16.1. Способ лесовосстановления: искусственное (лесные культуры)
естественный, искусственный (лесные культуры), комбинированный
- 16.2. Главные (целевые) породы: Сосна
- 16.3. Срок лесовосстановления: 2027-2037 год
17. Необходимость проведения предварительных и сопутствующих мероприятий:
- 17.1. Очистка вырубки, гари: не требуется
- 17.2. Санитарные не требуется
- 17.3. Противопожарные не требуется
- 17.4. Иные предложения: Посадка лесных культур

Обследование проведено

Исполнитель(и): Инженер по лср  Григорьева Т.В. " 03 " 06.2026 г.
Должность подпись Ф.И.О. Дата

Согласовано:

Представитель лесничества: Лесничий  Дребота М.В. " 05 " 06.2026 г.
Должность подпись Ф.И.О. Дата

Представитель арендатора: Инженер л/х  Яковлев М.В. " 03 " 06.2026 г.
Должность подпись Ф.И.О. Дата

**Чертеж участка к проекту
искусственного лесовосстановления**

Лесничество: Лодейнопольское

Участковое лесничество: Алеховщинское

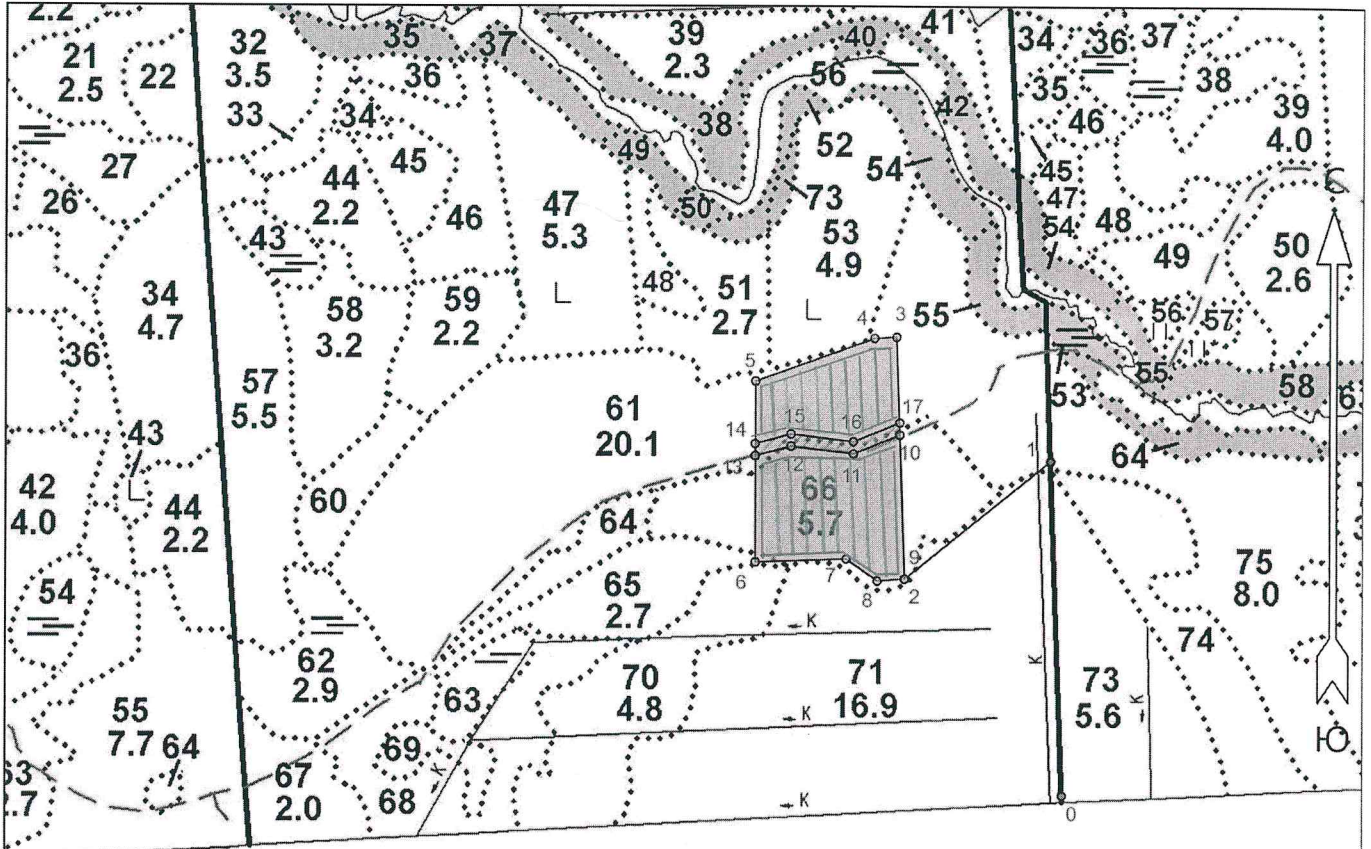
Порода: Сосна

Квартал: 47:9:1:102 (99) Выдел(а): 47:9:1:102:56 (61); 47:9:1:102:64 (66)

Лесосека: 47:9:1:102:ЛС1

Площадь: 5,3/5,0 га (выд.61 – 1,9 га, выд.66 – 3,1 га)

Масштаб: 1: 10 000



Условные обозначения

Эксплуатационный участок		Неэксплуатационный участок	
--------------------------	--	----------------------------	--

Экспликация участка

Номера точек	Географические координаты		Румбы линий	Длина, м		
	Широта	Долгота				
Привязка						
0	60.33117	33.84661	0 - 1 СЗ 14° 00'	443.0		
1	60.33514	33.84633	1 - 2 ЮЗ 39° 00'	247.0		
Объект						
Категория земель	Площадь участка, га	Номера точек	Географические координаты		Румбы линий	Длина, м
			Широта	Долгота		
Основной полигон	5.3	2	60.33375	33.84285	2 - 3 СЗ 14° 00'	320.0
		3	60.33662	33.84265	3 - 4 ЮЗ 75° 00'	29.0
		4	60.33661	33.84212	4 - 5 ЮЗ 58° 00'	167.0
		5	60.33609	33.83927	5 - 6 ЮВ 12° 00'	239.0
		6	60.33395	33.83927	6 - 7 СВ 76° 00'	120.0
		7	60.33398	33.84145	7 - 8 ЮВ 67° 00'	50.0
		8	60.33373	33.84219	8 - 2 СВ 74° 00'	36.0

Экспликация участка

Номера точек	Географические координаты		Румбы линий	Длина, м
	Широта	Долгота		
Привязка				

9	60.33375	33.84285	9 - 10	СЗ 14°.00'				190.0
Объект								
Категория земель	Площадь участка, га	Номера точек	Географические координаты		Румбы линий		Длина, м	
			Широта	Долгота				
Дорога	0.3	10	60.33545	33.84273	10 - 11	ЮЗ 56°.00'	66.0	
		11	60.33523	33.84162	11 - 12	ЮЗ 85°.00'	83.0	
		12	60.33532	33.84012	12 - 13	ЮЗ 63°.00'	49.0	
		13	60.33521	33.83926	13 - 14	СЗ 12°.00'	16.0	
		14	60.33535	33.83926	14 - 15	СВ 63°.00'	49.0	
		15	60.33547	33.84012	15 - 16	СВ 85°.00'	83.0	
		16	60.33538	33.84162	16 - 17	СВ 56°.00'	66.0	
		17	60.33560	33.84273	17 - 10	ЮВ 12°.00'	16.0	