

Проект лесовосстановления на лесном участке № 3/2026/2026 год

Лесовосстановление: искусственное лесовосстановление

Субъект Российской Федерации: Ленинградская область

Лесной район: Балтийско-Белозёрский таёжный район

Характеристика местоположения лесного участка:

Лесничество (муниципальный район (ОКТМО)): Любанское

Участковое лесничество: Апраксинское

Урочище (при наличии): нет данных

№ квартала учётный (№ квартала по лесоустройству): 47:12:2:2 (3)

Номер объекта: 3/2026

№ выдела учётный (по лесоустройству): 47:12:2:2:42 (40) Площадь га: 3.1

№ выдела учётный (по лесоустройству): 47:12:2:2:46 (42) Площадь га: 1.8

Площадь лесного участка, га: 4.9

(исходные данные для проекта лесовосстановления: материалы обследования лесного участка при выборе способа лесовосстановления, план лесного участка, масштаб 1:10000 прилагаются к проекту лесовосстановления)

Характеристика лесорастительных условий лесного участка:

Рельеф участка (уклон): Равнинный

Гидрологические условия (увлажнение): Равнины с низким уровнем грунтовых вод

Почва: Модергумусная подзолистая суглинистая

Тип леса: Сосняк кисличный

Характеристика площадей лесного участка:

Вырубка 2025

(вырубки, гари, прогалины, иные не занятые лесными насаждениями или предназначенные для лесовосстановления земли)

Характеристика вырубки:

Количество пней, тыс. штук/га: 0.3

Характер и размещение оставленных деревьев и кустарников: Равномерное

Степень задернения почвы: средняя

Степень минерализации почвы (% от площади лесного участка): 0

Состояние очистки от порубочных остатков и валежника (захламленность, куб.м): отсутствует (до 5 м³/га)>

а) отсутствует (до 5 куб.м/га); б) слабая (5 - 20 куб.м/га); в) средняя (20 – 50 куб.м/га); г) сильная (более 50 куб. /га)

Категория доступности для техники: доступная

а) доступная; б) требуется узкополосная расчистка без корчевки пней; в) требуется узкополосная расчистка; г) требуется широкополосная расчистка с корчевкой пней

Характеристика имеющихся подроста и молодняка лесных древесных пород:

состав пород: нет данных

средний возраст, лет: нет данных

средняя высота, м: нет данных

количество деревьев и кустарников, тыс. штук/га: нет данных

размещение их по площади лесного участка (равномерное, неравномерное, групповое): нет данных

состояние лесных насаждений и их оценка: нет данных

Проектируемый способ лесовосстановления:

искусственное лесовосстановление

(естественное лесовосстановление, искусственное лесовосстановление, комбинированное лесовосстановление (посев, посадка))

Обоснование проектируемого способа лесовосстановления основных лесных древесных пород восстанавливаемых лесов с учетом особенностей производства работ в различных категориях защитных лесов и особо защитных участках лесов:

(для лесных участков, предназначенных для проведения лесовосстановления, на которых лесовосстановительные мероприятия осуществляются лицами, указанными в подпункте "а" пункта 6 Правил, государственными (муниципальными) учреждениями, указанными в подпункте "б" пункта 6 Правил)

Отсутствие предварительного возобновления жизнеспособным подростом и молодняком ценных древесных пород

Сроки и технологии (методы) выполнения работ по лесовосстановлению:

(для лесных участков, предназначенных для проведения лесовосстановления, на которых лесовосстановительные мероприятия осуществляются лицами, указанными в подпункте «а» пункта 6 Правил, государственными (муниципальными) учреждениями, указанными в подпункте "б" пункта 6 Правил)

2 квартал 2026. Механизированная частичная обработка почвы бороздами глубиной до 20 см трактором ТДТ-55 с плугом ПЛ-1 двухотвальным.

Расстояние между центрами борозд – 6 м, формирование двух отвалов шириной не менее 50 см.

Борозды прямолинейные, направлены вдоль волоков, направление З-В.

2 квартал 2026. Посадка сеянцами Сосны обыкновенной ОКС, ручная, под меч Колесова.

Количество посадочных (посевных) мест на проектируемой площади – 3,0 тыс. шт/га

Размещение посадочных (посевных) мест, расстояние между рядами 1,0 x 5,0 м, в рядах 1,1 м (в оба пласта борозды)

Схема смешения пород С-С-С-С-С

Устройство минерализованной полосы шириной не менее 1,4 м, по сторонам делянки точки 2-3-4-5-6-7-8-9-10-11-12-13-14-15, протяженностью 1019,0 метров, не требуется устройство

минерализованной полосы шириной не менее 1,4 м, по сторонам делянки точки 15-1, граница с карьером, протяженностью 64,0 метра, не требуется устройство минерализованной полосы шириной не менее 1,4 м, по сторонам делянки точки 1-2, граница дорогой сельскохозяйственного назначения, шириной 4,0 метра, протяженностью 69,0 метров.

Сроки и технологии (методы) выполнения работ по агротехническим уходам:

(для лесных участков, предназначенных для проведения лесовосстановления, на которых лесовосстановительные мероприятия осуществляются лицами, указанными в подпункте «а» пункта 6 Правил, государственными (муниципальными) учреждениями, указанными в подпункте "б" пункта 6 Правил)

2026 г. – 2 ухода – уничтожение травянистой растительности в рядах культур;

2027 г. – 1 уход - уничтожение травянистой растительности в рядах культур. При необходимости дополнение лесных культур;

2028 г. – 1 уход - уничтожение травянистой и нежелательной древесной растительности в рядах культур. При необходимости – дополнение лесных культур.

Сроки и технологии (методы) выполнения работ по лесоводственным уходам:

(для лесных участков, предназначенных для проведения лесовосстановления, на которых лесовосстановительные мероприятия осуществляются лицами, указанными в подпункте «а» пункта 6 Правил, государственными (муниципальными) учреждениями, указанными в подпункте "б" пункта 6 Правил)

Уничтожение нежелательной древесно-кустарниковой растительности механическими средствами– 1 раз до момента отнесения земель, предназначенных для лесовосстановления, к землям, на которых расположены леса.

Требования к используемому для лесовосстановления посадочному (посевному) материалу:

Порода	Вид посадочного материала (сеянцы, саженцы с открытой (закрытой) корневой системой, селекционная категория происхождения семян, лесосеменной район)	Возраст не менее, лет	Высота не менее, см	Диаметр корневой шейки не менее, мм
Сосна	Стандартные сеянцы Сосны обыкновенной ОКС, лесосеменной район 2	2	12	2

Характеристика посевного материала:

Порода	Класс качества семян	Селекционная категория	Место происхождения (лесосеменной район)

Требования к молоднякам, площади которых подлежат отнесению к землям, на которых расположены леса, для признания работ по лесовосстановлению завершенными:

(для лесных участков, предназначенных для проведения лесовосстановления, на которых лесовосстановительные мероприятия осуществляются лицами, указанными в подпункте "а" пункта 6 Правил, государственными (муниципальными) учреждениями, указанными в подпункте "б" пункта 6 Правил)

Порода	Возраст не менее, лет	Количество деревьев основных лесных пород не менее, тыс. штук/га	Средняя высота не менее, м
Сосна	9	1.8	1.1

Объем работ по лесовосстановлению (площадь лесовосстановления, га):

(для лесных участков, предназначенных для проведения лесовосстановления, на которых лесовосстановительные мероприятия осуществляются лицами, указанными в подпункте «а» пункта 6 Правил, государственными (муниципальными) учреждениями, указанными в подпункте "б" пункта 6 Правил)

4.9

Проектируемый объем работ по лесовосстановлению:

(для лесных участков, предназначенных для проведения лесовосстановления, на которых лесовосстановительные мероприятия осуществляются лицами, указанными в подпункте "а" пункта 6 Правил, государственными (муниципальными) учреждениями, указанными в подпункте "б" пункта 6 Правил)

площадь лесовосстановления, га: 4.9

количество жизнеспособных растений основных лесных древесных пород, тыс.

штук/га: 3

количество жизнеспособных растений основных лесных древесных пород на всей

площади, тыс. штук /га: 14.7

Исполнитель работ по лесовосстановлению:

Должность Инженер лесного хозяйстваИванченко Анастасия Алексеевна

Фамилия Имя Отчество (при наличии)

Дата

3 июня 2026

Число, месяц, год

Наименование организации (при наличии):
**ДОКУМЕНТ ПОДПИСАН
 ЭЛЕКТРОННОЙ ПОДПИСЬЮ**

Сертификат: 438512490262522616617607369259160445721

Владелец: Иванченко Анастасия Алексеевна

Действителен: с 04.09.2025 по 04.09.2026

Сведения о расположении участка леса, приведенного в проекте лесовосстановления			
Номер выдела (по лесоустройству) / кадастровый номер земельного участка	Номер объекта	Площадь участка (общая), га	Площадь лесовосстановления, га (на которой осуществляются лесовосстановительные мероприятия)
47:12:2:2:42 (40)	3/2026	4.9	3.1
47:12:2:2:46 (42)			1.8

Площадь участка лесовосстановления				
Номер объекта	Номер начальной точки (столба)	Номер следующей точки (столба)	Координата начальной точки линии (столба) (WGS-84) (для лесных участков, расположенных на землях обороны и безопасности, система координат ГСК-2011)	
			Долгота (X)	Широта (Y)
Привязка участка лесовосстановления				
3/2026	0		31.26567	59.2065
Контур участка лесовосстановления				
3/2026	1		31.26858	59.20521
3/2026	2		31.26766	59.20561
3/2026	3		31.26735	59.20589
3/2026	4		31.26648	59.20628
3/2026	5		31.2693	59.20831
3/2026	6		31.2694	59.20866
3/2026	7		31.27102	59.20846
3/2026	8		31.2708	59.20831
3/2026	9		31.27215	59.20754
3/2026	10		31.27174	59.20704
3/2026	11		31.26884	59.20677
3/2026	12		31.2685	59.20657
3/2026	13		31.26856	59.20643
3/2026	14		31.26893	59.20622
3/2026	15		31.26927	59.20566
3/2026	16		31.26858	59.20521

Привязка площади, исключенной из проекта лесовосстановления №

Контур площади, исключенной из проекта лесовосстановления №

Исполнитель работ по лесовосстановлению:

Должность Инженер лесного хозяйства

Наименование организации (при наличии)

Иванченко Анастасия Алексеевна

Фамилия Имя Отчество (при наличии)

Дата 3 июня 2026

Число, месяц, год

ДОКУМЕНТ ПОДПИСАН
ЭЛЕКТРОННОЙ ПОДПИСЬЮ

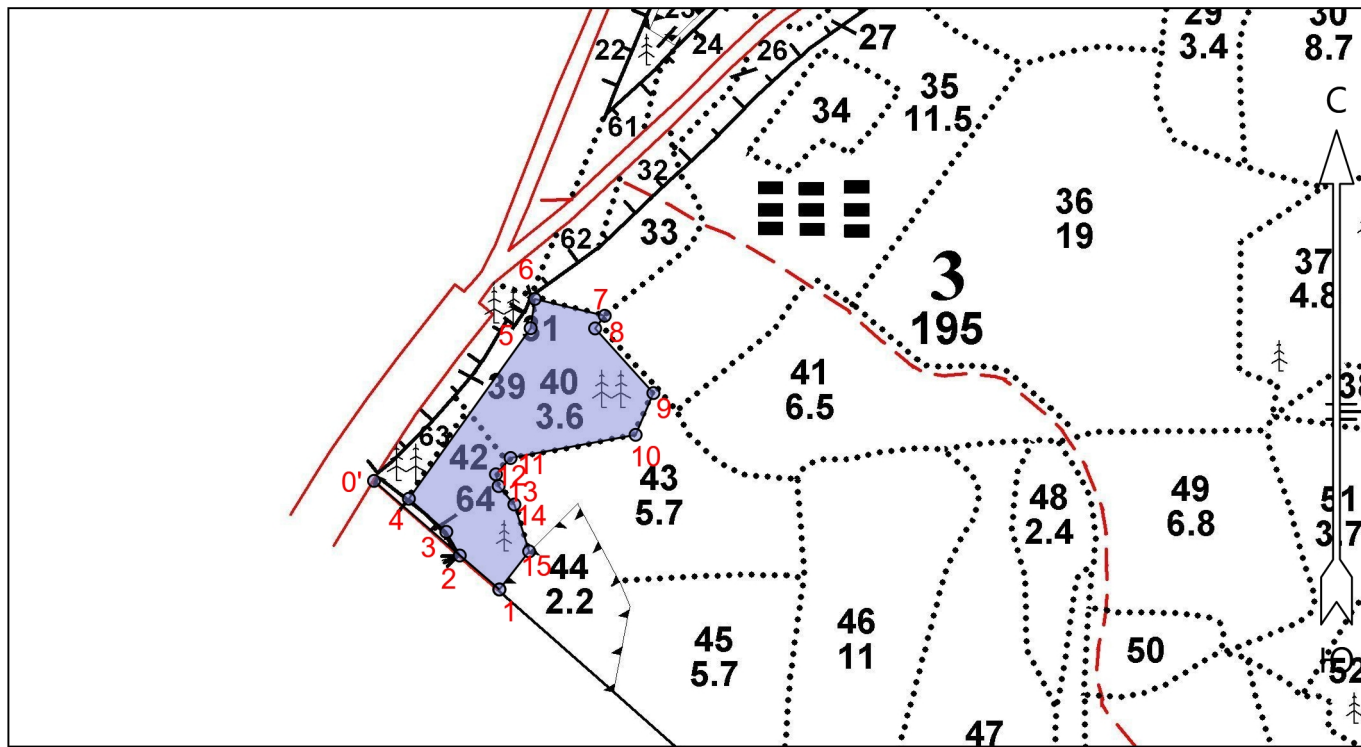
Сертификат:	438512490262522616617607369259160445721
Владелец:	Иванченко Анастасия Алексеевна
Действителен:	с 04.09.2025 по 04.09.2026

АКТ
ОБСЛЕДОВАНИЯ УЧАСТКА
ПРИ ВЫБОРЕ СПОСОБА И ТЕХНОЛОГИИ ЛЕСОВОССТАНОВЛЕНИЯ


1. Лесничество Любанское
2. Участковое лесничество Апраксинское
3. Номер(а) лесного квартала: № 3
4. Номер (а) лесотаксационного выдела (выделов): № 40, (3,1 га) № 42 (1,8 га)
5. Площадь участка, с точностью до 0,0000: га 4,9 га
6. План лесного участка (прилагается к акту)
7. Категория площадей участка лесовосстановления: вырубка 2025 г
(вырубка, гарь, иная (год, месяц))
8. Наименование организации и основания возникновения обязательств: ООО «Полиграф Механика», договор аренды лесных участков № 2-2008-11-1-3 от 05.11.2008 г., лесная декларация № 4-2025 от 11.03.2025г.
(номер договора аренды лесного участка, постоянного (бессрочного) пользования, безвозмездного пользования, сервитута, номер лесной декларации, основания для перевода в земли иных категорий)
9. Исходный породный состав участка лесовосстановления: 5Б2С2Е1Е+Ос
(до вырубки, гари, гибели)
10. Условия для работы техники:
 - 10.1. Количество пней: 300 шт./га, средний диаметр 30 см
 - 10.2. Захламленность, м³/га: отсутствует
(отсутствует - менее 5 м³/га, слабая - 5 - 20 м³/га, средняя - 20 - 50 м³/га, сильная > 50 м³/га)
 - 10.3. Доступность для работы техники: доступна без расчистки и раскорчевки пней
11. Характеристика природно-климатических и лесорастительных условий лесного участка:
 - 11.1. Лесорастительная зона: Таёжная
 - 11.2. Лесной район: Балтийско-Белозёрский таёжный район
 - 11.3. Целевое назначение лесов: Эксплуатационные леса
 - 11.4. Рельеф - равнинный
 - 11.5. Почва – модергумусная подзолистая суглинистая.
(тип, степень увлажнения, механический состав)
 - 11.6. Тип леса (тип вырубки, тип лесорастительных условий): выд. № 40 - ельник кисличный (КС С2), тип вырубки - вейниковый (В); выд. № 42 – сосняк кисличный (КС В2), тип вырубки - вейниковый (В);
 - 11.7. Степень задернения почвы: травяной/моховой, средняя.
(отсутствует - до 10%%, слабая – 11-30%%, средняя – 31-50%%, сильная >50%%)
12. Характеристика подростов главных (целевых) пород (перечетная ведомость прилагается):
 - 12.1. Средняя высота _____ м
 - 12.2. Средний возраст _____ лет
 - 12.3. Количество, всего _____ тыс.шт./га, в том числе по породам: _____
 - 12.4. Категория густоты _____
 - 12.5. Распределение по площади _____
(редкий, средний, густой, равномерное, неравномерное, групповое)
 - 12.6. Жизнеспособность подростов _____
(жизнеспособный, нежизнеспособный)
13. Характеристика возобновления мягколиственных пород:
 - 13.1. Порода: отсутствует
 - 13.2. Количество, тыс.шт./га: _____,
 - 13.3. Средняя высота, м.: _____,
14. Источники обсеменения: стены леса, деревья ели европейской и сосны обыкновенной, по сторонам делянки точки 2-3-4-5-6-7-8-9, протяженностью 649,0 метров.
(порода, источник: одиночные (шт./га), куртины, полосы, стены леса)
15. Характеристика санитарного состояния в связи с отсутствием на восстанавливаемой площади признаков заселения вредными организмами, обследование не проводилось
(заселенность вредными организмами, болезни леса)
16. Предложения для разработки проекта лесовосстановления:

**План участка
(создание лесных культур)
2026 г.**

Главная порода: Сосна обыкновенная
 Вид культур: сплошные
 Арендатор лесного участка:
 ООО "ПолиграфМеханика", ДА № 2-2008-11-1-3
 от 05.11.2008 г.
 Площадь участка: 4,9 га
 Лесничество (лесопарк): Любанское
 Участковое лесничество: Апраксинское
 Номер(а) лесного квартала: 3
 Номер(а) лесотаксационного выдела: 40, 42
 Масштаб: 1 : 10000



Условные обозначения

Эксплуатационный участок	
--------------------------	---

Экспликация участка

Номера точек	Географические координаты		Румбы линий	Длина, м			
	Широта	Долгота					
Объект							
Категория земель	Площадь участка, га	Номера точек	Географические координаты		Румбы линий	Длина, м	
			Широта	Долгота			
Основной полигон	4.9	1	59.20521	31.26858	1 - 2	СЗ 49°.30'	69.0
		2	59.20561	31.26766	2 - 3	СЗ 29°.30'	36.0
		3	59.20589	31.26735	3 - 4	СЗ 48°.30'	66.0
		4	59.20628	31.26648	4 - 5	СВ 35°.30'	277.0
		5	59.20831	31.26930	5 - 6	СВ 8°.00'	39.0
		6	59.20866	31.26940	6 - 7	ЮВ 76°.30'	95.0
		7	59.20846	31.27102	7 - 8	ЮЗ 37°.00'	21.0
		8	59.20831	31.27080	8 - 9	ЮВ 42°.00'	115.0
		9	59.20754	31.27215	9 - 10	ЮЗ 23°.00'	60.0
		10	59.20704	31.27174	10 - 11	ЮЗ 79°.30'	168.0
		11	59.20677	31.26884	11 - 12	ЮЗ 42°.00'	29.0
		12	59.20657	31.26850	12 - 13	ЮВ 13°.00'	16.0
		13	59.20643	31.26856	13 - 14	ЮВ 40°.30'	32.0
		14	59.20622	31.26893	14 - 15	ЮВ 17°.30'	65.0

*- Геодезические координаты получены при помощи навигатора GARMIN GPSmap 64 в системе координат WGS-84

	15	59.20566	31.26927	15 - 1	ЮЗ 38°.00'	64.0
Экспликация участка						
Номера точек	Географические координаты		Румбы линий		Длина, м	
	Широта	Долгота				
Привязка						
0'	59.20650	31.26567	0' - 1	ЮВ 49°.00'		219.0
Объект						
Категория земель	Площадь участка, га	Номера точек	Географические координаты		Румбы линий	Длина, м
			Широта	Долгота		