

Проект лесовосстановления на лесном участке № Выр 32-1,2,11,17,20-2026 / 2026 год

Лесовосстановление: Искусственное (естественное, искусственное, комбинированное)

Субъект Российской Федерации: Ленинградская область

Лесной район: Балтийско-Белозёрский таёжный район

Характеристика местоположения лесного участка:

Лесничество: Гатчинское

Участковое лесничество: Вырицкое, Гатчинское, Ленинградская область

Урочище:

№ квартала учетный (по лесоустройству): 47:5:1:13 (32)

Номер объекта: 1

№ выдела учетный (по лесоустройству): 47:5:1:13:9 (1) Площадь, га: 8.7

№ выдела учетный (по лесоустройству): 47:5:1:13:7 (2) Площадь, га: 1.5

№ выдела учетный (по лесоустройству): 47:5:1:13:11 (11) Площадь, га: 1.7

№ выдела учетный (по лесоустройству): 47:5:1:13:19 (17) Площадь, га: 5.3

№ выдела учетный (по лесоустройству): 47:5:1:13:20 (20) Площадь, га: 3.6

Площадь лесного участка, га: 20.8

(исходные данные для проекта лесовосстановления: материалы обследования лесного участка при выборе способа лесовосстановления, план лесного участка, масштаб 1:10 000 прилагаются к проекту лесовосстановления)

Характеристика лесорастительных условий лесного участка:

Рельеф участка (уклон): Равнинный

Гидрологические условия (увлажнение): С2

Почва: модергумусные подзолистые суглинистые, иногда карбонатные

Характеристика площадей лесного участка:

вырубка 2025 года, тип вырубки - вейниковый

(вырубки, гари, прогалины, иные не занятые лесными насаждениями или предназначенные для лесовосстановления земли)

Характеристика вырубки:

Количество пней, тыс. штук/га: 0.31

Характер и размещение оставленных деревьев и кустарников (куртины, полосы, групповое, равномерное): Отсутствуют

Степень задернения почвы (слабая, средняя, сильная): Слабая

Степень минерализации почвы (% от площади лесного участка): 0%

Состояние очистки от порубочных остатков и валежника (захламленность, м3): отсутствует (до 5 м3/га)

а) отсутствует (до 5 м3/га); б) слабая (5-20 м3/га); в) средняя (20-50 м3/га); г) сильная (более 50 м3/га).

Категория доступности для техники: Доступная

а) доступная;

б) требуется узкополосная расчистка без корчевки пней;

в) требуется узкополосная расчистка;

г) требуется широкополосная расчистка с корчевкой пней.

Характеристика имеющихся подроста и молодняка лесных древесных пород:

Нет подроста и молодняка

Проектируемый способ лесовосстановления:

Искусственное лесовосстановление

(естественное лесовосстановление, искусственное лесовосстановление, комбинированное лесовосстановление (посев, посадка))

Обоснование проектируемого способа лесовосстановления основных лесных древесных пород восстанавливаемых лесов с учетом особенностей производства работ в различных категориях защитных лесов и особо защитных участках лесов (для лесных участков, предназначенных для проведения лесовосстановления, на которых лесовосстановительные мероприятия осуществляются лицами, указанными в подпункте "а" пункта 6 Правил, государственными (муниципальными) учреждениями, указанными в подпункте "б" пункта 6 Правил)

Отсутствие предварительного возобновления жизнеспособным подростом и молодняком ценных древесных пород

Сроки и технологии (методы) выполнения работ по лесовосстановлению (для лесных участков, предназначенных для проведения лесовосстановления, на которых лесовосстановительные мероприятия осуществляются лицами, указанными в подпункте "а" пункта 6 Правил, государственными (муниципальными) учреждениями, указанными в подпункте "б" пункта 6 Правил)

Сроки лесовосстановления 2026-2034 гг.

подготовка площади – III квартал 2026 г., механизированная наездка борозд через 3,5 до 5,5 м трактором ТДТ-55 с плугом ПКЛ-70, глубина обработки почвы 30-35 см. Ручная посадка под меч Колесова – осень 2026 г. Расстояние в рядах 0,6-0,7 м.

количество посадочных мест на 1 га тыс.шт: 2,5

схема смешения пород 10Е (Е-Е-Е)

на всю площадь по породам 52,0 тыс.шт

Создание минерализованной полосы по периметру площади лесовосстановления.

Сроки и технологии (методы) выполнения работ по агротехническим уходам (для лесных участков, предназначенных для проведения лесовосстановления, на которых лесовосстановительные мероприятия осуществляются лицами, указанными в подпункте "а" пункта 6 Правил, государственными (муниципальными) учреждениями, указанными в подпункте "б" пункта 6 Правил)

2027 г.- одно- двух кратный агротехнический уход, уничтожение травянистой и древесной растительности в рядах культур.

2028 г., 2029 г.- одно- двух кратный агротехнический уход - уничтожение травянистой и древесной растительности в рядах культур, и междурядьях,

- дополнение по мере необходимости в течении года после инвентаризации

Сроки и технологии (методы) выполнения работ по лесоводственным уходам (для лесных участков, предназначенных для проведения лесовосстановления, на которых лесовосстановительные мероприятия осуществляются лицами, указанными в подпункте "а" пункта 6 Правил, государственными (муниципальными) учреждениями, указанными в подпункте "б" пункта 6 Правил)

с 2030 по 2034 по мере необходимости уничтожение травяной и нежелательной древесной растительности.

Требования к используемому для лесовосстановления посадочному (посевному) материалу:

Порода: Ель

Вид посадочного материала (сеянцы, саженцы с открытой (закрытой) корневой системой, селекционная категория происхождения семян, лесосеменной район): сеянцы ЗКС, 3 лесосеменной район

Возраст, лет: 2

Высота, см: 8

Диаметр корневой шейки, мм: 2

Характеристика посевного материала:

Требования к молоднякам, площади которых подлежат отнесению к землям, на которых расположены леса, для признания работ по лесовосстановлению законченными (для лесных участков, предназначенных для проведения лесовосстановления, на которых лесовосстановительные мероприятия осуществляются лицами, указанными в подпункте "а" пункта 6 Правил, государственными (муниципальными) учреждениями, указанными в подпункте "б" пункта 6 Правил):

Порода: Ель

Возраст, лет: 9

Количество деревьев основных лесных древесных пород, тыс. штук/га: 1.7

Средняя высота, м: 0.7

Объем работ по лесовосстановлению (площадь лесовосстановления, га) (для лесных участков, предназначенных для проведения лесовосстановления, на которых лесовосстановительные мероприятия осуществляются лицами, указанными в подпункте "а" пункта 6 Правил, государственными (муниципальными) учреждениями, указанными в подпункте "б" пункта 6 Правил)

20.8

Проектируемый объем работ по лесовосстановлению (для лесных участков, предназначенных для проведения лесовосстановления, на которых лесовосстановительные мероприятия осуществляются лицами, указанными в подпункте "а" пункта 6 Правил, государственными (муниципальными) учреждениями, указанными в подпункте "б" пункта 6 Правил):

площадь лесовосстановления, га: 20.8

количество жизнеспособных растений основных лесных древесных пород, тыс.штук /га: 2.5

количество жизнеспособных растений основных лесных древесных пород на всей площади, тыс. штук: 52

Исполнитель работ по лесовосстановлению:

ДОКУМЕНТ ПОДПИСАН
ЭЛЕКТРОННОЙ ПОДПИСЬЮ

Сертификат: 05FCC919BC9B019591492751F7320D8021
Владелец: Пестерова Ольга Александровна
Действителен: с 14.01.2026 по 14.01.2027

мастер ЛЗУ

Должность (При наличии)

Подпись

Пестерова Ольга Александровна
(Фамилия, имя, отчество -
последнее при наличии)

2026-06-18

Число, месяц, год

АКТ
ОБСЛЕДОВАНИЯ УЧАСТКА ПРИ ВЫБОРЕ СПОСОБА И ТЕХНОЛОГИИ
ЛЕСОВОССТАНОВЛЕНИЯ

1. Лесничество _____ Гатчинское _____
2. Участковое лесничество _____ Вырицкое _____
3. Номер квартала _____ 32 _____
4. Номер выдела _____ 1,2,11,17,20 _____
5. Арендатор, номер договора аренды _ООО «ГРИФ», № 1/3-2010-01 ОТ 03.02.2010 г. _____
6. Площадь участка, с точностью до 0,1 га _____ 20,8 _____
7. План участка (прилагается к Карточке)
8. Категория площадей участка лесовосстановления _____ вырубка, 2025 год _____
вырубка, гарь, иная (год, месяц)
9. Исходный породный состав участка лесовосстановления, 1-7ОС1Б2Е+ОЛС; 2- 5БЗС2Е;
11 - 5Б4ОС1С+ОЛЧ; 17 - 5Б4ОС1С+ОЛЧ; 20 - 5ОС4Б1Е
до вырубки, гари, гибели
10. Условия для работы техники:
 - 10.1. Количество пней, шт./га: всего _____ 310 _____, ср. диаметр _____ 24 см _____
 - 10.2. Захламленность, куб.м/га _____ отсутствует _____
отсутствует - менее 5 куб.м/га, слабая - 5 - 20 куб.м/га, средняя - 20 - 50 куб.м/га, сильная > 50 куб.м/га
 - 10.3. Доступность для работы техники _____ Доступно без предварительной подготовки _____
11. Характеристика природно-климатических и лесорастительных условий лесного участка
 - 11.1. Лесорастительная зона _____ Таежная _____
 - 11.2. Лесной район _____ Балтийско-Белозерский таежный район _____
 - 11.3. Целевое назначение лесов _____ Эксплуатационные леса _____
 - 11.4. Рельеф _____ равнинный _____
 - 11.5. Почва _____ модергумусные подзолистые суглинистые _____
тип, степень увлажнения, механический состав
 - 11.6. Тип леса (тип вырубки, тип лесорастительных условий) 1, 17, 20 – КС/С2; 2 – ТТО/С3; 11 – ДЛО/В3
 - 11.7. Степень задернения почвы _____ отсутствует _____
отсутствует - до 10%%, слабая - 11 - 30%%, средняя - 31 - 50%%, сильная > 50%%
12. Характеристика подроста главных (целевых) пород (перечетная ведомость прилагается):
 - 12.1. Средняя высота _____ - _____ м,
 - 12.2. Средний возраст _____ - _____ лет,
 - 12.3. Количество, всего _____ - _____ тыс.шт./га, в том числе по породам
 - 12.4. Категория густоты _____ - _____
 - 12.5. Распределение по площади _____ - _____
редкий, средний, густой, равномерное, неравномерное, групповое
 - 12.6. Жизнеспособность подроста _____ - _____
жизнеспособный, нежизнеспособный
13. Характеристика возобновления мягколиственных пород:
 - 13.1. Порода _____,
 - 13.2. Количество _____ тыс.шт./га,
 - 13.3. Средняя высота _____ м
14. Источники обсеменения _____ стена леса _____
порода, источник: одиночные (шт./га), куртины, полосы, стены леса
15. Характеристика санитарного состояния: в связи с отсутствием признаков заселения вредными организмами обследование лесного участка не проводилось
заселенность вредными организмами, болезни леса

16. Предложения для разработки Проекта лесовосстановления:

16.1. Способ лесовосстановления искусственный
естественный, искусственный

16.2. Главные (целевые) породы ель

16.3. Срок лесовосстановления осень 2026- осень 2034
начало, окончание (месяц, год)

17. Необходимость проведения предварительных и сопутствующих мероприятий:

17.1. Очистка вырубки, гари _____

17.2. Санитарные _____

17.3. Противопожарные создание минерализованной полосы по периметру площади лесовосстановления

17.4. Иные предложения _____

Обследование проведено:

Исполнитель(и): _____ " ____ " _____ г.
Должность подпись Ф.И.О. Дата

Согласовано:

Представитель лесничества: лесничий  Бондаренко М.А. " 26 " 05 . 2026_ г.
Должность подпись Ф.И.О. Дата

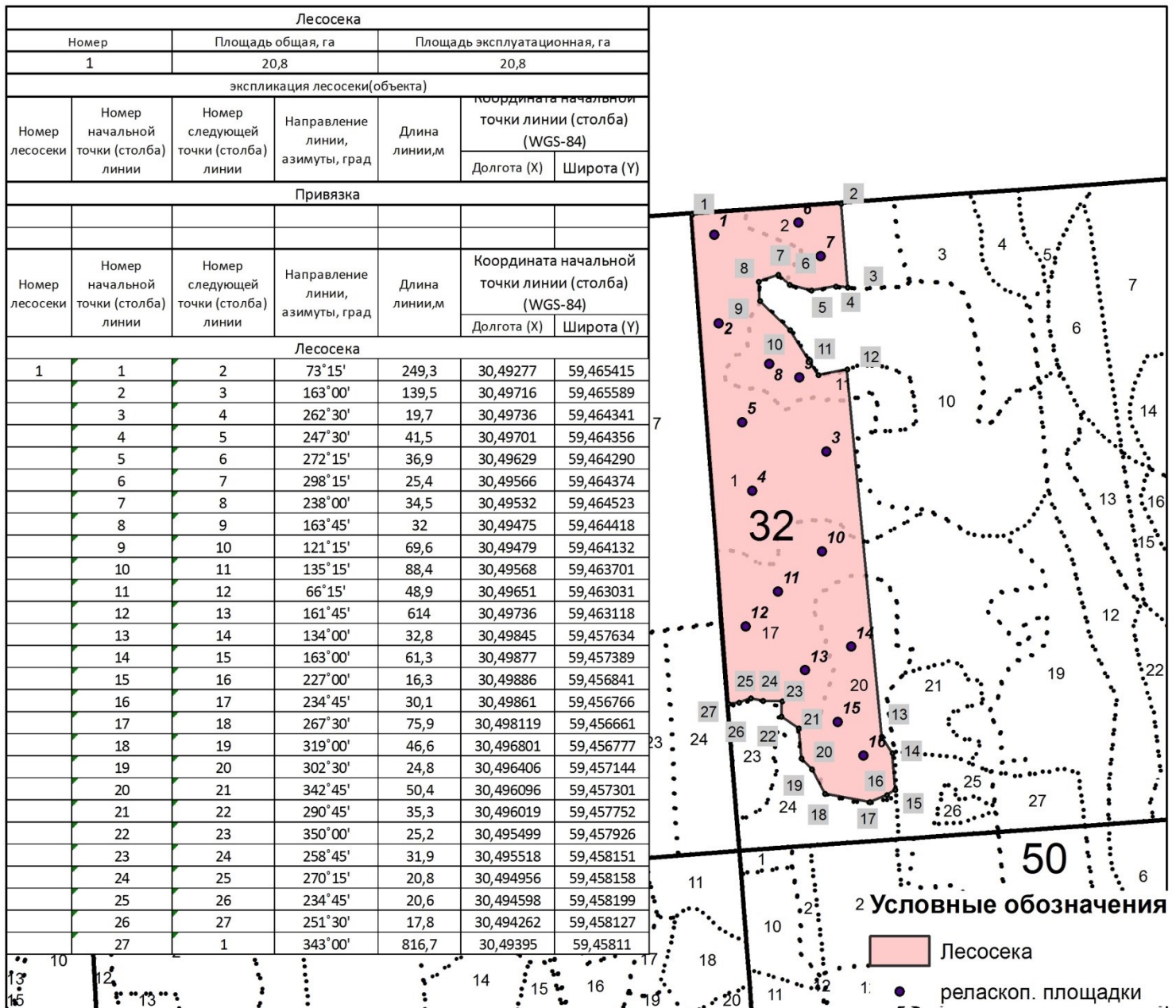
Представитель арендатора: начальник ЛЗУ  Петрик Н.С. " 26 " 05 . 2026_ г.
Должность подпись Ф.И.О. Дата

План участка для проведения лесовосстановления

Арендатор: ООО «ГРИФ»
 № дог.аренды: № 1/3-2010-01 ОТ 03.02.2010 г.
 Лесная декларация № ЛД №1-2025 от 18.02.2025

Лесничество : Гатчинское
 Участковое лесничество: Вырицкое
 Номер(а) лесного квартала: 32
 Номер(а) лесотаксационного выдела (выделов): 1,2,11,17,20

Масштаб 1:10 000



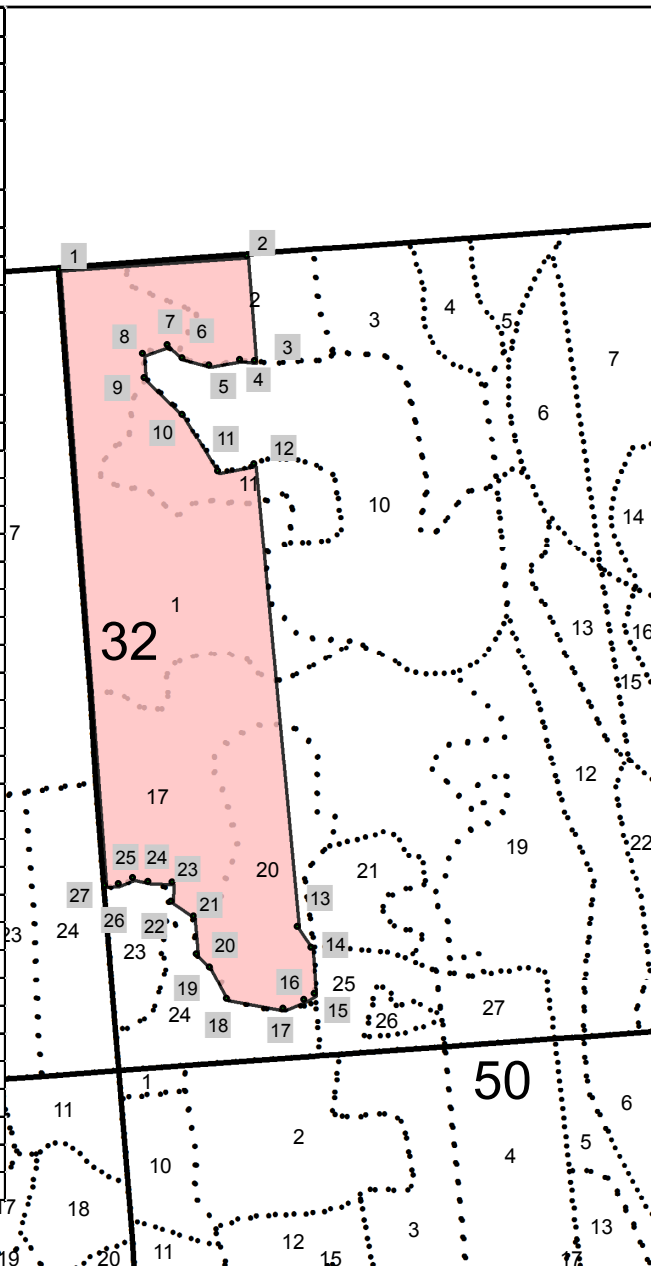
Чертеж лесного участка под искусственное лесовосстановление

Гатчинское лесничество, Вырицкое участковое лесничество

кв. 32, дел. 1, площадь 20,8 га

выдел 1 - 8,7 га, 2 - 1,5 га, 11 - 1,7 га, 17 - 5,3 га, 20 - 3,6 га

Лесосека						
Номер	Площадь общая, га			Площадь эксплуатационная, га		
1	20,8			20,8		
эспликация лесосеки(объекта)						
Номер лесосеки	Номер начальной точки (столба) линии	Номер следующей точки (столба) линии	Направление линии, азимуты, град	Длина линии, м	Координата начальной точки линии (столба) (WGS-84)	
					Долгота (X)	Широта (Y)
Привязка						
Номер лесосеки	Номер начальной точки (столба) линии	Номер следующей точки (столба) линии	Направление линии, азимуты, град	Длина линии, м	Координата начальной точки линии (столба) (WGS-84)	
					Долгота (X)	Широта (Y)
Лесосека						
1	1	2	73°15'	249,3	30,49277	59,465415
	2	3	163°00'	139,5	30,49716	59,465589
	3	4	262°30'	19,7	30,49736	59,464341
	4	5	247°30'	41,5	30,49701	59,464356
	5	6	272°15'	36,9	30,49629	59,464290
	6	7	298°15'	25,4	30,49566	59,464374
	7	8	238°00'	34,5	30,49532	59,464523
	8	9	163°45'	32	30,49475	59,464418
	9	10	121°15'	69,6	30,49479	59,464132
	10	11	135°15'	88,4	30,49568	59,463701
	11	12	66°15'	48,9	30,49651	59,463031
	12	13	161°45'	614	30,49736	59,463118
	13	14	134°00'	32,8	30,49845	59,457634
	14	15	163°00'	61,3	30,49877	59,457389
	15	16	227°00'	16,3	30,49886	59,456841
	16	17	234°45'	30,1	30,49861	59,456766
	17	18	267°30'	75,9	30,498119	59,456661
	18	19	319°00'	46,6	30,496801	59,456777
	19	20	302°30'	24,8	30,496406	59,457144
	20	21	342°45'	50,4	30,496096	59,457301
	21	22	290°45'	35,3	30,496019	59,457752
	22	23	350°00'	25,2	30,495499	59,457926
	23	24	258°45'	31,9	30,495518	59,458151
	24	25	270°15'	20,8	30,494956	59,458158
	25	26	234°45'	20,6	30,494598	59,458199
	26	27	251°30'	17,8	30,494262	59,458127
	27	1	343°00'	816,7	30,49395	59,45811



Склонение восточное 12,75 градусов

Эксплуатационная площадь 20,8 га

Масштаб 1:10 000