

# Проект лесовосстановления на лесном участке № 40-ЛК-33,34-9,2/2026/2026 год

Лесовосстановление: искусственное лесовосстановление

Субъект Российской Федерации: Ленинградская область

Лесной район: Балтийско-Белозёрский таёжный район

## Характеристика местоположения лесного участка:

Лесничество (муниципальный район (ОКТМО)): Любанское

Участковое лесничество: Дубовицкое

Урочище (при наличии): нет данных

№ квартала учётный (№ квартала по лесоустройству): 47:12:5:37 ( 40 )

Номер объекта: 47:12:5:37:ЛС4

№ выдела учётный (по лесоустройству): 47:12:5:37:32 ( 33 ) Площадь га: 1.9

№ выдела учётный (по лесоустройству): 47:12:5:37:34 ( 34 ) Площадь га: 7.3

Площадь лесного участка, га: 9.2

*(исходные данные для проекта лесовосстановления: материалы обследования лесного участка при выборе способа лесовосстановления, план лесного участка, масштаб 1:10000 прилагаются к проекту лесовосстановления)*

## Характеристика лесорастительных условий лесного участка:

Рельеф участка (уклон): Равнинный

Гидрологические условия (увлажнение): Влажные

Почва: грубогумусная подзолистая суглинистая свежая

Тип леса: Черничный

## Характеристика площадей лесного участка:

### Вырубка

*(вырубки, гари, прогалины, иные не занятые лесными насаждениями или предназначенные для лесовосстановления земли)*

## Характеристика вырубки:

Количество пней, тыс. штук/га: 0.31

Характер и размещение оставленных деревьев и кустарников: Отсутствуют

Степень задернения почвы: средняя

Степень минерализации почвы (% от площади лесного участка): 0

Состояние очистки от порубочных остатков и валежника (захламленность, куб.м): отсутствует (до 5 м<sup>3</sup>/га)>

*а) отсутствует (до 5 куб.м/га); б) слабая (5 - 20 куб.м/га); в) средняя (20 – 50 куб.м/га); г) сильная (более 50 куб. /га)*

Категория доступности для техники: доступная

*а) доступная; б) требуется узкополосная расчистка без корчевки пней; в) требуется узкополосная расчистка; г) требуется широкополосная расчистка с корчевкой пней*

## Характеристика имеющихся подроста и молодняка лесных древесных пород:

состав пород: нет данных

средний возраст, лет: нет данных

средняя высота, м: нет данных

количество деревьев и кустарников, тыс. штук/га: нет данных

размещение их по площади лесного участка (равномерное, неравномерное, групповое): нет данных

состояние лесных насаждений и их оценка: нет данных

## **Проектируемый способ лесовосстановления:**

### **искусственное лесовосстановление**

*(естественное лесовосстановление, искусственное лесовосстановление, комбинированное лесовосстановление (посев, посадка))*

## **Обоснование проектируемого способа лесовосстановления основных лесных древесных пород восстанавливаемых лесов с учетом особенностей производства работ в различных категориях защитных лесов и особо защитных участках лесов:**

*(для лесных участков, предназначенных для проведения лесовосстановления, на которых лесовосстановительные мероприятия осуществляются лицами, указанными в подпункте "а" пункта 6 Правил, государственными (муниципальными) учреждениями, указанными в подпункте "б" пункта 6 Правил)*

### **Отсутствие жизнеспособного подроста и молодняка главных лесообразующих пород (сосны)**

## **Сроки и технологии (методы) выполнения работ по лесовосстановлению:**

*(для лесных участков, предназначенных для проведения лесовосстановления, на которых лесовосстановительные мероприятия осуществляются лицами, указанными в подпункте «а» пункта 6 Правил, государственными (муниципальными) учреждениями, указанными в подпункте "б" пункта 6 Правил)*

**Период лесовосстановления : с 2026 г. по достижению показателей предъявляемых к молоднякам для отнесения к землям занятыми лесными насаждениями (табл.№1 прил.№3 Правил лесовосстановления, утв. Приказом Минприроды №1024 от 29.12.2021);**

**весна 2026 : Механизированная частичная обработка почвы бороздами глубиной до 20 см трактором ТДТ-55 с плугом ПЛ-1 двухотвальным. Расстояние между центрами борозд – 6 м, формирование двух отвалов шириной не менее 50 см.**

**Борозды прямолинейные, направлены вдоль волоков, направление 3-В.**

**весна 2026 : создание мин.полосы шириной не менее 1,4м (по сторонам 1-2-3-4-1) протяженностью 1,520 км;**

**лето 2026 г. : посадка ручным способом сеянцами ели ОКС под меч Колесова в оба пласта плужных борозд. среднее расстояние в рядах (шаг посадки) 1,1 м. Среднее расстояние между рядами лесных культур: 1,0м и 5,0м. Схема смещения пород Е-Е-Е-Е-Е**

**Количество посадочных мест на проектируемой площади: 3 тыс.шт/га; на всю площадь - 27,6 тыс. шт.**

## **Сроки и технологии (методы) выполнения работ по агротехническим уходам:**

*(для лесных участков, предназначенных для проведения лесовосстановления, на которых лесовосстановительные мероприятия осуществляются лицами, указанными в подпункте «а» пункта 6 Правил, государственными (муниципальными) учреждениями, указанными в подпункте "б" пункта 6 Правил)*

**2027 год: ручная оправка растений от завала травой и почвой, заноса песком, размыва и выдувания почвы, выжимания морозом, уничтожение травянистой и нежелательной древесной растительности;**

**2027-2028 годы: уничтожением травянистой и нежелательной древесной растительности, двукратно при необходимости;**

**2026-2028 год: дополнение лесных культур, при необходимости.**

## **Сроки и технологии (методы) выполнения работ по лесоводственным уходам:**

*(для лесных участков, предназначенных для проведения лесовосстановления, на которых лесовосстановительные мероприятия осуществляются лицами, указанными в подпункте «а» пункта 6 Правил, государственными (муниципальными) учреждениями, указанными в подпункте "б" пункта 6 Правил)*

**2029 год : удаление нежелательной древесной и другой растительности, однократно**

## **Требования к используемому для лесовосстановления посадочному (посевному) материалу:**

Порода	Вид посадочного материала (сеянцы, саженцы с открытой (закрытой) корневой системой, селекционная категория происхождения семян, лесосеменной район)	Возраст не менее, лет	Высота не менее, см	Диаметр корневой шейки не менее, мм
Ель	Стандартные сеянцы с открытой корневой системой, 3 лесосеменной район	3	12	2

**Характеристика посевного материала:**

Порода	Класс качества семян	Селекционная категория	Место происхождения (лесосеменной район)

**Требования к молоднякам, площади которых подлежат отнесению к землям, на которых расположены леса, для признания работ по лесовосстановлению завершенными:**

(для лесных участков, предназначенных для проведения лесовосстановления, на которых лесовосстановительные мероприятия осуществляются лицами, указанными в подпункте "а" пункта 6 Правил, государственными (муниципальными) учреждениями, указанными в подпункте "б" пункта 6 Правил)

Порода	Возраст не менее, лет	Количество деревьев основных лесных пород не менее, тыс. штук/га	Средняя высота не менее, м
Ель	10	2	0.7

**Объем работ по лесовосстановлению (площадь лесовосстановления, га):**

(для лесных участков, предназначенных для проведения лесовосстановления, на которых лесовосстановительные мероприятия осуществляются лицами, указанными в подпункте «а» пункта 6 Правил, государственными (муниципальными) учреждениями, указанными в подпункте "б" пункта 6 Правил)

9.2

**Проектируемый объем работ по лесовосстановлению:**

(для лесных участков, предназначенных для проведения лесовосстановления, на которых лесовосстановительные мероприятия осуществляются лицами, указанными в подпункте "а" пункта 6 Правил, государственными (муниципальными) учреждениями, указанными в подпункте "б" пункта 6 Правил)

площадь лесовосстановления, га: 9.2

количество жизнеспособных растений основных лесных древесных пород, тыс.

штук/га: 3

количество жизнеспособных растений основных лесных древесных пород на всей

площади, тыс. штук /га: 27.6

Исполнитель работ по лесовосстановлению:

Должность ГЕНЕРАЛЬНЫЙ ДИРЕКТОР

Наименование организации (при наличии)

Петруничев Александр Николаевич

Фамилия Имя Отчество (при наличии)

Дата 19 июня 2026

Число, месяц, год

<b>ДОКУМЕНТ ПОДПИСАН ЭЛЕКТРОННОЙ ПОДПИСЬЮ</b>	
Сертификат:	978689037487984221646072418890053898465
Владелец:	АО "СОДРУЖЕСТВО"
Действителен:	с 09.12.2025 по 09.03.2027

<b>Сведения о расположении участка леса, приведенного в проекте лесовосстановления</b>			
Номер выдела (по лесоустройству) /кадастровый номер земельного участка	Номер объекта	Площадь участка (общая), га	Площадь лесовосстановления, га (на которой осуществляются лесовосстановительные мероприятия)
47:12:5:37:32 ( 33 )	47:12:5:37:ЛС4	9.2	1.9
47:12:5:37:34 ( 34 )			7.3

<b>Площадь участка лесовосстановления</b>				
Номер объекта	Номер начальной точки (столба)	Номер следующей точки (столба)	Координата начальной точки линии (столба) (WGS-84) (для лесных участков, расположенных на землях обороны и безопасности, система координат ГСК-2011)	
			Долгота (X)	Широта (Y)
<b>Привязка участка лесовосстановления</b>				
<b>Контур участка лесовосстановления</b>				
47:12:5:37:ЛС4	1		30.88303	59.17525
47:12:5:37:ЛС4	2		30.87956	59.17516
47:12:5:37:ЛС4	3		30.87951	59.17549
47:12:5:37:ЛС4	4		30.88054	59.17555
47:12:5:37:ЛС4	5		30.88031	59.17703
47:12:5:37:ЛС4	6		30.87887	59.1784
47:12:5:37:ЛС4	7		30.87873	59.17857
47:12:5:37:ЛС4	8		30.87899	59.17898
47:12:5:37:ЛС4	9		30.87917	59.1792
47:12:5:37:ЛС4	10		30.87986	59.1797
47:12:5:37:ЛС4	11		30.88065	59.17937
47:12:5:37:ЛС4	12		30.88156948518354	59.17977276444506
47:12:5:37:ЛС4	13		30.88228	59.17866
47:12:5:37:ЛС4	14		30.88228	59.17856

Номер объекта	Номер начальной точки (столба)	Номер следующей точки (столба)	Площадь участка лесовосстановления	
			Координата начальной точки линии (столба) (WGS-84) (для лесных участков, расположенных на землях обороны и безопасности, система координат ГСК-2011)	
			Долгота (X)	Широта (Y)
ЛС4				
47:12:5:37: ЛС4	15		30.88262	59.17809
47:12:5:37: ЛС4	16		30.88287	59.17773
47:12:5:37: ЛС4	17		30.88352	59.17742
47:12:5:37: ЛС4	18		30.883750779214115	59.17721340980469
47:12:5:37: ЛС4	19		30.88405	59.17567
47:12:5:37: ЛС4	20		30.88362	59.1757
47:12:5:37: ЛС4	21		30.88328	59.17566
47:12:5:37: ЛС4	22		30.883	59.17567
47:12:5:37: ЛС4	23		30.88303	59.17525
Привязка площади, исключенной из проекта лесовосстановления № _____				
Контур площади, исключенной из проекта лесовосстановления № _____				

Исполнитель работ по лесовосстановлению:

Должность ГЕНЕРАЛЬНЫЙ ДИРЕКТОР

Наименование организации (при наличии)

Петруничев Александр Николаевич

Фамилия Имя Отчество (при наличии)

Дата 19 июня 2026

Число, месяц, год

<b>ДОКУМЕНТ ПОДПИСАН ЭЛЕКТРОННОЙ ПОДПИСЬЮ</b>	
Сертификат:	978689037487984221646072418890053898465
Владелец:	АО "СОДРУЖЕСТВО"
Действителен:	с 09.12.2025 по 09.03.2027



Ленинградское областное государственное казённое учреждение  
«Управление лесами Ленинградской области»  
ЛОГКУ «Леноблес»

187050, Ленинградская область, Тосненский район, г.Любань, Селецкое шоссе, д. 16  
наименование филиала, наименование лесничества, почтовый адрес лесничества, электронный адрес, тел./факс

АКТ  
осмотра территории  
№ 17

« 17 » июня 2026 г.  
(дата составления)

\_\_\_\_\_ контора лесничества  
(место составления)

Осмотр начат « 17 » июня 2026 г. в «9» ч. «00» мин.  
Осмотр завершен « 17 » июня 2026 г. в «11» ч. «00» мин.

по адресу:

РФ Ленинградская область Тосненский район, Любанское лесничество, Дубовицкое участковое лесничество квартал № 40, выдел № 33, 34.

Осмотр территории проведен лесничим Дубовицкого участкового лесничества Ивановым Константином Александровичем в период с 9.00 до 11.00 - 17 июня 2026 года.

Лицо, участвовавшее в осмотре территории: лесничий Дубовицкого участкового лесничества Иванов Константин Александрович.


Описательная часть:

Проведен осмотр участков, находящихся в аренде лесопользователя АО «Содружество» по ДА №2-2008-12-62-3 от 09.12.2008г. в целях заготовки древесины, в квартале № 40, выдел № 33 (площадь 1.9 га), выдел №34 (площадь 7.3 га), общая площадь 9,2 га. В данных выделах тип вырубki - Кипрейный, группа типов леса - Черничная. Согласно проекту лесовосстановления на лесном участке № 40 –ЛК-33,34-9,2/2026 год запроектирована посадка Сосны сеянцев ОКС, в результате натурного обследования жизнеспособный подрост целевой породы отсутствует, из за неблагоприятных погодных условий (длительных дождей), изменились почво-грунтовые условия участка. Участок стал избыточно увлажненным. Почвы подзолистые, суглинистые. Данные условия лучше для произрастания Ели европейской. Целесообразно внести изменения в проект лесовосстановления № 40-ЛК-33,34-9,2/2026 год от 21.04.2026 года, по главной культивируемой породе, создание лесных культур посадкой сеянцев ОКС Ель европейская.

Приложение к акту: фотоматериалы.

Подписи лиц, участвовавших в осмотре территории

Лесничий Дубовицкого участкового  
лесничества Иванов К.А.  
(фамилия, инициалы)

  
\_\_\_\_\_  
(подпись)

« 17 » июня 2026 г.  
(дата)

Приложение к акту осмотра  
территории №17 от 17.06.2026 года

**ФОТОТАБЛИЦА**

К акту осмотра территории

(акту осмотра территории/ протоколу осмотра принадлежащих юридическому лицу или индивидуальному предпринимателю помещений, территорий и находящихся там вещей и документов)


№ 17 от «17» июня 2026 г.


Составлена при осмотре: Любанское участковое лесничество, квартала № 40, выдел № 33, № 34.

(указывается краткое описание лесного участка)

Фотографирование производилось: телефон самсунг

(указывается марка, идентификационные параметры фотоаппарата)

№ п/п	Результат осмотра (фотография)	Краткое описание (описание зафиксированного объекта; адрес, по которому проводилось фотографирование, с указанием примерных координат)
1		Дубовицкое участковое лесничество,  Квартал № 40 выдела № 33,34  59.17648419 30.88135609

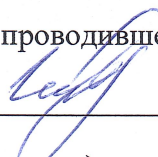
2		<p>Дубовицкое участковое лесничество,  Квартал № 40 выдела № 33,34</p> <p>59.17648419 30.88135609</p>
---	---	---

Лесничий Дубовицкого участкового лесничества Иванов Константин Александрович

(должность лица, проводившего осмотр/фотофиксацию)

Иванов К.А.

(фамилия, инициалы)



(подпись)

«17» июня 2026 г

(дата)

**АКТ**  
**ОБСЛЕДОВАНИЯ УЧАСТКА**  
**ПРИ ВЫБОРЕ СПОСОБА И ТЕХНОЛОГИИ ЛЕСОВОССТАНОВЛЕНИЯ**

1. Лесничество Любанское
2. Участковое лесничество Дубовицкое
3. Номер(а) лесного квартала 40
4. Номер(а) лесотаксационного выдела (выделов): 33 (1,9 га), 34 (7,3 га).
5. Площадь участка, с точностью до 0,0000 га: 9,2 га
6. План лесного участка (прилагается к акту)
7. Категория площадей участка лесовосстановления: вырубка 2024 г  
*(вырубка, гарь, иная (год, месяц))*
8. Наименование организации и основания возникновения обязательств лесная декларация № 1-2024 от 05.08.2024 г. договор аренды лесного участка № 2-2008-12-62-3 от 09.12.2008 г..  
*(номер договора аренды лесного участка, постоянного (бессрочного) пользования, безвозмездного пользования, сервитута, номер лесной декларации, основания для перевода в земли иных категорий)*
9. Исходный породный состав участка лесовосстановления: 5С1Е2Б2Ос+Олс  
*(до вырубки, гари, гибели)*
10. Условия для работы техники:
  - 10.1. Количество пней 315 шт./га, средний диаметр 32 см
  - 10.2. Захламленность, м<sup>3</sup>/га отсутствует  
*(отсутствует - менее 5 м<sup>3</sup>/га, слабая - 5 - 20 м<sup>3</sup>/га, средняя - 20 - 50 м<sup>3</sup>/га, сильная > 50 м<sup>3</sup>/га)*
  - 10.3. Доступность для работы техники доступна без расчистки и раскорчевки пней
11. Характеристика природно-климатических и лесорастительных условий лесного участка:
  - 11.1. Лесорастительная зона Балтийско – Белозерский таежный район
  - 11.2. Лесной район Таежный
  - 11.3. Целевое назначение лесов Эксплуатационные леса
  - 11.4. Рельеф - равнинный
  - 11.5. Почва – грубогумусная подзолистая суглинистая свежая  
*(тип, степень увлажнения, механический состав)*
  - 11.6. Тип леса (тип вырубки, тип лесорастительных условий) ЧС-А2 сосняк черничный свежий, свежий тип вырубки – Кипрейный (К)
  - 11.7. Степень задернения почвы Средняя 31-50% травяной, степень покрытия 0,4-0,6  
*(отсутствует - до 10%%, слабая – 11-30%%, средняя – 31-50%%, сильная >50%%)*
12. Характеристика подроста главных (целевых) пород (перечетная ведомость прилагается):
  - 12.1. Средняя высота
  - 12.2. Средний возраст
  - 12.3. Количество, всего    тыс.шт./га, в том числе по породам:    тыс.шт./га
  - 12.4. Категория густоты
  - 12.5. Распределение по площади     
*(редкий, средний, густой, равномерное, неравномерное, групповое)*
  - 12.6. Жизнеспособность подроста     
*(жизнеспособный, нежизнеспособный)*
13. Характеристика возобновления мягколиственных пород:
  - 13.1. Порода отсутствует,
  - 13.2. Количество    тыс.шт./га,
  - 13.3. Средняя высота    м
14. Источники обсеменения отсутствуют  
*(порода, источник: одиночные (шт./га), куртины, полосы, стены леса)*
15. Характеристика санитарного состояния в связи с отсутствием на восстанавливаемой площади признаков заселения вредными организмами, обследование не проводилось  
*(заселенность вредными организмами, болезни леса)*
16. Предложения для разработки проекта лесовосстановления:
  - 16.1. Способ лесовосстановления: искусственный (посадка лесных культур)  
*(естественный, искусственный, комбинированный)*
  - 16.2. Главные (целевые) породы: Сосна
  - 16.3. Срок лесовосстановления: с 2026 г. и по достижению показателей, требуемых к молоднякам, по количеству деревьев основных пород и средней высоте, площади которых подлежат отнесению



**ПЕРЕЧЕТНАЯ ВЕДОМОСТЬ**  
**ЖИЗНЕСПОСОБНОГО ПОДРОСТА ПРИ ОБСЛЕДОВАНИИ**  
**УЧАСТКА № 2/2026 ГОД ЛЕСОВОССТАНОВЛЕНИЯ**

Лесничество Любанское

Участковое лесничество Дубовицкое

Номер(а) лесного квартала 40

Номер(а) лесотаксационного выдела (выделов): 33, 34

Площадь участка, с точностью до 0,0000 га: 9,2 га

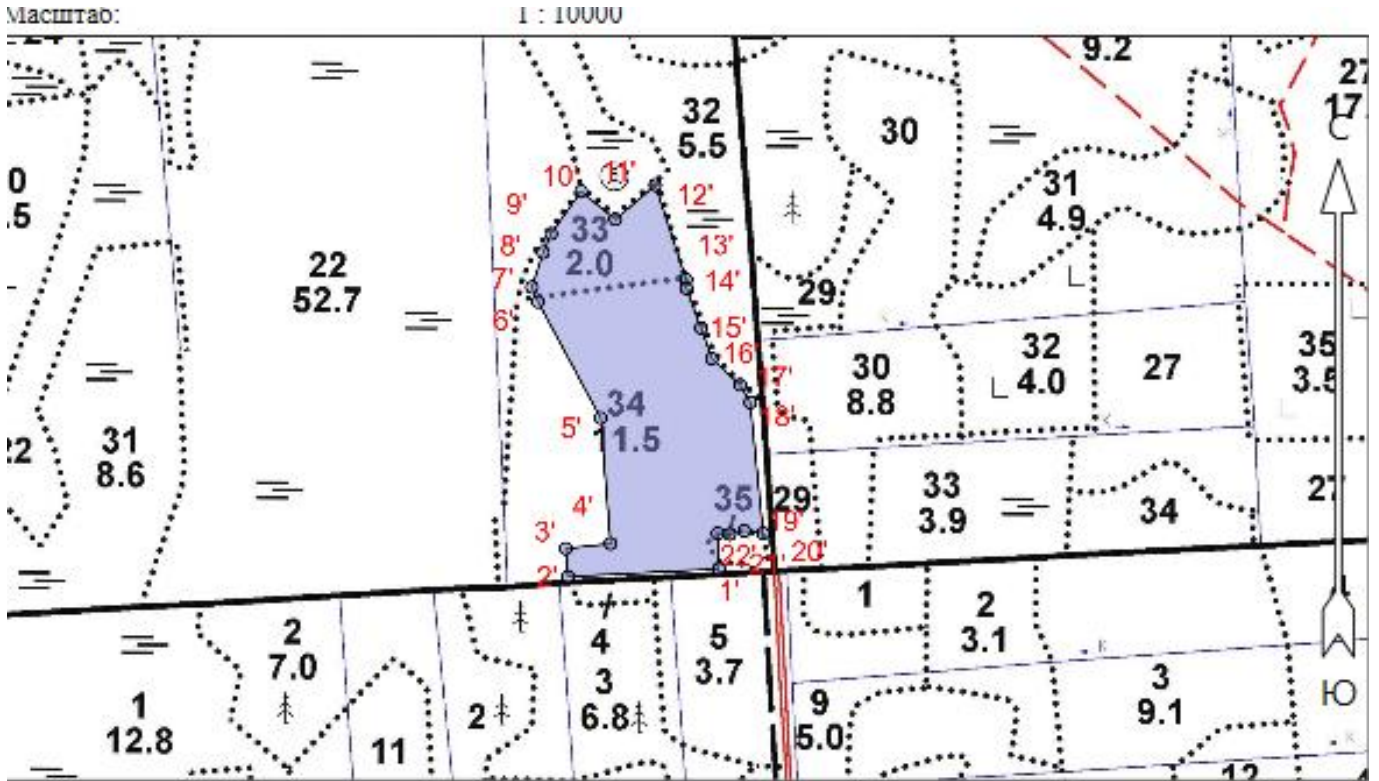
Номер пробной площади (п.п.) номера учетных площадок	Порода	Распределение подроста по высоте, шт.				Средняя высота, м	Средний возраст, лет
		Мелкий (до 0,5 м)	Средний (0,51 - 1,5 м)	Крупный (свыше 1,5 м)	Итого		
1	Е	-	-	-	-	-	-
	Б	-	-	-	-	-	-
	Ос	-	-	-	-	-	-
2	Е	-	-	-	-	-	-
	Б	-	-	-	-	-	-
	Ос	-	-	-	-	-	-
3	Е	-	-	-	-	-	-
	Б	-	-	-	-	-	-
	Ос	-	-	-	-	-	-
4	Е	-	-	-	-	-	-
	Б	-	-	-	-	-	-
	Ос	-	-	-	-	-	-
5	Е	-	-	-	-	-	-
	Б	-	-	-	-	-	-
	Ос	-	-	-	-	-	-
6	Е	-	-	-	-	-	-
	Б	-	-	-	-	-	-
	Ос	-	-	-	-	-	-
7	Е	-	-	-	-	-	-
	Б	-	-	-	-	-	-
	Ос	-	-	-	-	-	-
8	Е	-	-	-	-	-	-
	Б	-	-	-	-	-	-
	Ос	-	-	-	-	-	-
9	Е	-	-	-	-	-	-
	Б	-	-	-	-	-	-
	Ос	-	-	-	-	-	-
10	Е	-	-	-	-	-	-
	Б	-	-	-	-	-	-
	Ос	-	-	-	-	-	-
11	Е	-	-	-	-	-	-
	Б	-	-	-	-	-	-
	Ос	-	-	-	-	-	-
12	Е	-	-	-	-	-	-
	Б	-	-	-	-	-	-
	Ос	-	-	-	-	-	-
13	Е	-	-	-	-	-	-
	Б	-	-	-	-	-	-

	Ос	-	-	-	-	-	-
14	Е	-	-	-	-	-	-
	Б	-	-	-	-	-	-
	Ос	-	-	-	-	-	-
15	Е	-	-	-	-	-	-
	Б	-	-	-	-	-	-
	Ос	-	-	-	-	-	-
16	Е	-	-	-	-	-	-
	Б	-	-	-	-	-	-
	Ос	-	-	-	-	-	-
17	Е	-	-	-	-	-	-
	Б	-	-	-	-	-	-
	Ос	-	-	-	-	-	-
18	Е	-	-	-	-	-	-
	Б	-	-	-	-	-	-
	Ос	-	-	-	-	-	-
19	Е	-	-	-	-	-	-
	Б	-	-	-	-	-	-
	Ос	-	-	-	-	-	-
20	Е	-	-	-	-	-	-
	Б	-	-	-	-	-	-
	Ос	-	-	-	-	-	-
21	Е	-	-	-	-	-	-
	Б	-	-	-	-	-	-
	Ос	-	-	-	-	-	-
22	Е	-	-	-	-	-	-
	Б	-	-	-	-	-	-
	Ос	-	-	-	-	-	-
23	Е	-	-	-	-	-	-
	Б	-	-	-	-	-	-
	Ос	-	-	-	-	-	-
24	Е	-	-	-	-	-	-
	Б	-	-	-	-	-	-
	Ос	-	-	-	-	-	-
25	Е	-	-	-	-	-	-
	Б	-	-	-	-	-	-
	Ос	-	-	-	-	-	-
26	Е	-	-	-	-	-	-
	Б	-	-	-	-	-	-
	Ос	-	-	-	-	-	-
27	Е	-	-	-	-	-	-
	Б	-	-	-	-	-	-
	Ос	-	-	-	-	-	-
28	Е	-	-	-	-	-	-
	Б	-	-	-	-	-	-
	Ос	-	-	-	-	-	-
29	Е	-	-	-	-	-	-
	Б	-	-	-	-	-	-
	Ос	-	-	-	-	-	-
30	Е	-	-	-	-	-	-
	Б	-	-	-	-	-	-
	Ос	-	-	-	-	-	-
Всего по участку подростов мягколиственных пород, тыс. шт.	Б	-	-	-	-	-	-
	Ос	-	-	-	-	-	-
Всего по участку подростов (целевых) пород		-	-	-	-	-	-

Коэффициент перевода		0,5	0,8	1,0	-	-	-
С учетом коэффициента		-	5	5	10	1,0	20
Итого в пересчете на крупный, подроста главных (целевых) пород, тыс. штук/га		-	-	-	-	-	-
Итого в пересчете на крупный, мягколиственных пород, тыс. штук/га	Б	-	-	-	-	-	-
	Ос	-	-	-	-	-	-

План участка для проведения лесовосстановления

Лесничество Любанское  
 Участковое лесничество Дубовицкое  
 Номер(а) лесного квартала 40  
 Номер(а) лесотаксационного выдела (выделов): 33,34  
 Площадь участка, с точностью до 0,0000 га 9,2  
 Масштаб 1:10 000



Условные обозначения

Эксплуатационный участок		Неэксплуатационный участок	
--------------------------	--	----------------------------	--

Экспликация участка

Номера точек	Географические координаты		Азимуты линий		Длина, м		
	Широта	Долгота					
Объект							
Категория земель	Площадь участка, га	Номера точек	Географические координаты		Азимуты линий	Длина, м	
			Широта	Долгота			
Полигон 2	9.20	1'	59° 10'	30° 52'	1' - 2'	267°.06'	198.2
		2'	30.90000"	58.90800"	2' - 3'	355°.34'	36.8
		3'	30.57600"	46.41600"	3' - 4'	83°.31'	59.1
			31.76400"	46.23600"			

4'	59° 10' 31.98000"	30° 52' 49.94400"	4' - 5'	355°.27'	165.3
5'	59° 10' 37.30800"	30° 52' 49.11600"	5' - 6'	331°.42'	173.2
6'	59° 10' 42.24000"	30° 52' 43.93200"	6' - 7'	337°.08'	20.5
7'	59° 10' 42.85200"	30° 52' 43.42800"	7' - 8'	18°.00'	48.0
8'	59° 10' 44.32800"	30° 52' 44.36400"	8' - 9'	22°.45'	26.6
9'	59° 10' 45.12000"	30° 52' 45.01200"	9' - 10'	35°.16'	68.2
10'	59° 10' 46.92000"	30° 52' 47.49600"	10' - 11'	129°.12'	58.1
11'	59° 10' 45.73200"	30° 52' 50.34000"	11' - 12'	49°.28'	69.0
12'	59° 10' 47.18195"	30° 52' 53.65015"	12' - 13'	161°.53'	130.3
13'	59° 10' 43.17600"	30° 52' 56.20800"	13' - 14'	180°.00'	11.1
14'	59° 10' 42.81600"	30° 52' 56.20800"	14' - 15'	159°.40'	55.8
15'	59° 10' 41.12400"	30° 52' 57.43200"	15' - 16'	160°.25'	42.5
16'	59° 10' 39.82800"	30° 52' 58.33200"	16' - 17'	132°.57'	50.6
17'	59° 10' 38.71200"	30° 53' 00.67200"	17' - 18'	150°.13'	26.5
18'	59° 10' 37.96828"	30° 53' 01.50281"	18' - 19'	174°.20'	172.7
19'	59° 10' 32.41200"	30° 53' 02.58000"	19' - 20'	277°.45'	24.8
20'	59° 10' 32.52000"	30° 53' 01.03200"	20' - 21'	257°.04'	19.9
21'	59° 10' 32.37600"	30° 52' 59.80800"	21' - 22'	273°.59'	16.0
22'	59° 10' 32.41200"	30° 52' 58.80000"	22' - 1'	177°.54'	46.8

Лесничий Дубовицкого уч. лес-ва:  
25 марта 2026 года

Иванов К.А.