

Проект лесовосстановления на лесном участке N 3-ЛК/2026 год

Лесовосстановление: искусственное лесовосстановление

Субъект Российской Федерации: Ленинградская область

Лесной район: Балтийско-Белозёрский таёжный район

Характеристика местоположения лесного участка:

Лесничество (муниципальный район (ОКТМО)): Любанское

Участковое лесничество: Шапкинское

Урочище (при наличии): нет данных

N квартала учётный (N квартала по лесоустройству): 47:12:15:94 (119)

Номер объекта: 1

N выдела учётный (по лесоустройству): 47:12:15:94:39 (38) Площадь га: 1.2

N выдела учётный (по лесоустройству): 47:12:15:94:42 (39) Площадь га: 1.4

N выдела учётный (по лесоустройству): 47:12:15:94:43 (40) Площадь га: 1.2

Площадь лесного участка, га: 3.8

(исходные данные для проекта лесовосстановления: материалы обследования лесного участка при выборе способа лесовосстановления, план лесного участка, масштаб 1:10000 прилагаются к проекту лесовосстановления)

Характеристика лесорастительных условий лесного участка:

Рельеф участка (уклон): Равнинный

Гидрологические условия (увлажнение): Свежие

Почва: Грубогумусные, подзолистые, супесчаные, свежие

Тип леса: Сосняк черничный свежий

Характеристика площадей лесного участка:

Вырубка 2026 года

(вырубки, гари, прогалины, иные не занятые лесными насаждениями или предназначенные для лесовосстановления земли)

Характеристика вырубки:

Количество пней, тыс. штук/га: 0.4

Характер и размещение оставленных деревьев и кустарников: Отсутствуют

Степень задернения почвы: слабая

Степень минерализации почвы (% от площади лесного участка): 0

Состояние очистки от порубочных остатков и валежника (захламленность, куб.м): отсутствует (до 5 м³/га)>

а) отсутствует (до 5 куб.м/га); б) слабая (5 - 20 куб.м/га); в) средняя (20 – 50 куб.м/га); г) сильная (более 50 куб. /га)

Категория доступности для техники: доступная

а) доступная; б) требуется узкополосная расчистка без корчевки пней; в) требуется узкополосная расчистка; г) требуется широкополосная расчистка с корчевкой пней

Характеристика имеющихся подроста и молодняка лесных древесных пород:

состав пород: 10Е (0,73 тыс.шт./га)

средний возраст, лет: 20

средняя высота, м: 3.5

количество деревьев и кустарников, тыс. штук/га: 0.7

размещение их по площади лесного участка (равномерное, неравномерное, групповое): равномерное

состояние лесных насаждений и их оценка: Удовлетворительное

Проектируемый способ лесовосстановления:

искусственное лесовосстановление

(естественное лесовосстановление, искусственное лесовосстановление, комбинированное лесовосстановление (посев, посадка))

Обоснование проектируемого способа лесовосстановления основных лесных древесных пород восстанавливаемых лесов с учетом особенностей производства работ в различных категориях защитных лесов и особо защитных участках лесов:

(для лесных участков, предназначенных для проведения лесовосстановления, на которых лесовосстановительные мероприятия осуществляются лицами, указанными в подпункте "а" пункта 6 Правил, государственными (муниципальными) учреждениями, указанными в подпункте "б" пункта 6 Правил)

Искусственное лесовосстановление проводится из-за отсутствия возможности обеспечения естественного лесовосстановления хозяйственно-ценными древесными породами. Данные Натурного обследования участка при выборе способа и технологии лесовосстановления, отраженные в Акте обследования № 1 от 07 апреля 2026 года (акт прилагается) в соответствии с требованиями, предусмотренными в таблице 1 приложения 3 для Балтийско-Белозерского таежного лесного района (Приказ Министерства природных ресурсов и экологии РФ от 29.12.2021 года № 1024 "Об утверждении Правил лесовосстановления...").

Сроки и технологии (методы) выполнения работ по лесовосстановлению:

(для лесных участков, предназначенных для проведения лесовосстановления, на которых лесовосстановительные мероприятия осуществляются лицами, указанными в подпункте «а» пункта 6 Правил, государственными (муниципальными) учреждениями, указанными в подпункте "б" пункта 6 Правил)

Подготовка почвы : второй квартал 2026 года, подготовка частичная, бороздами трактором ТДТ-55 с плугом ПЛ-1, глубина обработки почвы не менее 20 см, с формированием двух пластов шириной не менее 50 см, борозды прямолинейные, среднее расстояние между центрами борозд 6 м.

Прокладка минерализованных полос трактором ТДТ-55 с плугом ПЛ-1 по периметру участка шириной не менее 1,4 м и протяженностью 0,3 км.

Посадка лесных культур сосны обыкновенной второй квартал 2026 года. Посадка ручная стандартными сеянцами сосны с закрытой корневой системой посадочной трубой и под меч Колесова в пласты плужных борозд.

Количество посадочных мест на проектируемой площади: 2,2 тыс. шт./га; на всю площадь – 8,36 тыс. шт.

Схема смешения пород С-С-С-С.

Среднее расстояние между рядами 3,0 м.

Среднее расстояние в рядах 1,5 м.

Сроки и технологии (методы) выполнения работ по агротехническим уходам:

(для лесных участков, предназначенных для проведения лесовосстановления, на которых лесовосстановительные мероприятия осуществляются лицами, указанными в подпункте «а» пункта 6 Правил, государственными (муниципальными) учреждениями, указанными в подпункте "б" пункта 6 Правил)

2026 год - уничтожение травянистой растительности в рядах лесных культур (однократно).

2027 год - уничтожение травянистой растительности в рядах лесных культур (однократно), дополнение лесных культур (при необходимости).

2028 год - уничтожение травянистой и нежелательной древесной растительности в рядах лесных культур (однократно), дополнение лесных культур (при необходимости).

Сроки и технологии (методы) выполнения работ по лесоводственным уходам:

(для лесных участков, предназначенных для проведения лесовосстановления, на которых лесовосстановительные мероприятия осуществляются лицами, указанными в подпункте «а» пункта 6 Правил, государственными (муниципальными) учреждениями, указанными в подпункте "б" пункта 6 Правил)

2029 год - механизированное уничтожение нежелательной древесно-кустарниковой растительности - однократно до момента отнесения к землям, занятым лесными насаждениями.

Требования к используемому для лесовосстановления посадочному (посевному) материалу:

Порода	Вид посадочного материала (сеянцы, саженцы с открытой (закрытой) корневой системой, селекционная категория происхождения семян, лесосеменной район)	Возраст не менее, лет	Высота не менее, см	Диаметр корневой шейки не менее, мм
Сосна обыкновенная	стандартные сеянцы с закрытой корневой системой, выращенные из нормальных семян 1 класса качества, 2 лесосеменной район	2	8	2

Характеристика посевного материала:

Порода	Класс качества семян	Селекционная категория	Место происхождения (лесосеменной район)

Требования к молоднякам, площади которых подлежат отнесению к землям, на которых расположены леса, для признания работ по лесовосстановлению завершенными:

(для лесных участков, предназначенных для проведения лесовосстановления, на которых лесовосстановительные мероприятия осуществляются лицами, указанными в подпункте "а" пункта 6 Правил, государственными (муниципальными) учреждениями, указанными в подпункте "б" пункта 6 Правил)

Порода	Возраст не менее, лет	Количество деревьев основных лесных пород не менее, тыс. штук/га	Средняя высота не менее, м
Сосна обыкновенная	10	2	1

Объем работ по лесовосстановлению (площадь лесовосстановления, га):

(для лесных участков, предназначенных для проведения лесовосстановления, на которых лесовосстановительные мероприятия осуществляются лицами, указанными в подпункте «а» пункта 6 Правил, государственными (муниципальными) учреждениями, указанными в подпункте "б" пункта 6 Правил)

3.8

Проектируемый объем работ по лесовосстановлению:

(для лесных участков, предназначенных для проведения лесовосстановления, на которых лесовосстановительные мероприятия осуществляются лицами, указанными в подпункте "а» пункта 6 Правил, государственными (муниципальными) учреждениями, указанными в подпункте "б" пункта 6 Правил)

площадь лесовосстановления, га: 3.8

количество жизнеспособных растений основных лесных древесных пород, тыс.

штук/га: 2.2

количество жизнеспособных растений основных лесных древесных пород на всей

площади, тыс. штук /га: 8.36

Исполнитель работ по лесовосстановлению:

Должность ДИРЕКТОР

Наименование организации (при наличии)
Садовский Александр Николаевич

Фамилия Имя Отчество (при наличии)

Дата 1 июня 2026

Число, месяц, год

ДОКУМЕНТ ПОДПИСАН ЭЛЕКТРОННОЙ ПОДПИСЬЮ	
Сертификат:	261294820134592358816753231217145462995
Владелец:	ГОСУДАРСТВЕННОЕ БЮДЖЕТНОЕ ПРОФЕССИОНАЛЬНОЕ ОБРАЗОВАТЕЛЬНОЕ УЧРЕЖДЕНИЕ ЛЕНИНГРАДСКОЙ ОБЛАСТИ "ЛИСИНСКИЙ ЛЕСНОЙ КОЛЛЕДЖ"
Действителен:	с 29.04.2025 по 23.07.2026

Сведения о расположении участка леса, приведенного в проекте лесовосстановления			
Номер выдела (по лесоустройству) /кадастровый номер земельного участка	Номер объекта	Площадь участка (общая), га	Площадь лесовосстановления, га (на которой осуществляются лесовосстановительные мероприятия)
47:12:15:94:39 (38)	1	3.8	1.2
47:12:15:94:42 (39)			1.4
47:12:15:94:43 (40)			1.2

Площадь участка лесовосстановления				
Номер объекта	Номер начальной точки (столба)	Номер следующей точки (столба)	Координата начальной точки линии (столба) (WGS-84) (для лесных участков, расположенных на землях обороны и безопасности, система координат ГСК-2011)	
			Долгота (X)	Широта (Y)
Привязка участка лесовосстановления				
Контур участка лесовосстановления				
1	1		31.20480155058182	59.56883679972738
1	2		31.205130435414727	59.5689512822878
1	3		31.205665905907576	59.56948355146579
1	4		31.20735061437854	59.56949844534106
1	5		31.207751428571125	59.56966878599166
1	6		31.20851380787623	59.56956532300036
1	7		31.208710429278117	59.56889898695064
1	8		31.208839785219176	59.568527426450935
1	9		31.209399412577007	59.567971145129576
1	10		31.209146926625415	59.567683924453256
1	11		31.208383788447936	59.567088745887524
1	12		31.20740902125787	59.56767711365152
1	13		31.205081320517117	59.56883564666054
1	14		31.204945791581945	59.568764565327456
1	15		31.20480155058182	59.56883679972738
Привязка площади, исключенной из проекта лесовосстановления №				
Контур площади, исключенной из проекта лесовосстановления №				

Исполнитель работ по лесовосстановлению:

Должность ДИРЕКТОР

Садовский Александр Николаевич

Фамилия Имя Отчество (при наличии)

Дата 1 июня 2026

Число, месяц, год

Наименование организации **ДОКУМЕНТ ПОДПИСАН
ЭЛЕКТРОННОЙ ПОДПИСЬЮ**

Сертификат: 261294820134592358816753231217145462995

Владелец: ГОСУДАРСТВЕННОЕ БЮДЖЕТНОЕ
ПРОФЕССИОНАЛЬНОЕ ОБРАЗОВАТЕЛЬНОЕ
УЧРЕЖДЕНИЕ ЛЕНИНГРАДСКОЙ ОБЛАСТИ
"ЛИСИНСКИЙ ЛЕСНОЙ КОЛЛЕДЖ"

Действителен: с 29.04.2025 по 23.07.2026

АКТ
ОБСЛЕДОВАНИЯ УЧАСТКА
ПРИ ВЫБОРЕ СПОСОБА И ТЕХНОЛОГИИ ЛЕСОВОССТАНОВЛЕНИЯ

1. Лесничество Любанское
2. Участковое лесничество Шапкинское
3. Номер(а) лесного квартала 119
4. Номер(а) лесотаксационного выдела (выделов): 38 (1,2 га), 39 (1,4 га), 40 (1,2 га)
5. Площадь участка, с точностью до 0,0000 га: 3,8 га
6. План лесного участка (прилагается к акту)
7. Категория площадей участка лесовосстановления: вырубка 2026 г
(вырубка, гарь, иная (год, месяц))
8. Наименование организации и основания возникновения обязательств лесная декларация № 2 от 28.02.2025 г., договор постоянного (бессрочного) пользования № 1 от 28.05.2009 г.
(номер договора аренды лесного участка, постоянного (бессрочного) пользования, безвозмездного пользования, сервитута, номер лесной декларации, основания для перевода в земли иных категорий)
9. Исходный породный состав участка лесовосстановления: 4С2С2Е2Е+Б
(до вырубки, гари, гибели)
10. Условия для работы техники:
 - 10.1. Количество пней 400 шт./га, средний диаметр 36 см
 - 10.2. Захламленность, м³/га отсутствует
(отсутствует - менее 5 м³/га, слабая - 5 - 20 м³/га, средняя - 20 - 50 м³/га, сильная > 50 м³/га)
 - 10.3. Доступность для работы техники доступна без расчистки и раскорчевки пней
11. Характеристика природно-климатических и лесорастительных условий лесного участка:
 - 11.1. Лесорастительная зона Балтийско – Белозерский таежный район
 - 11.2. Лесной район Таежный
 - 11.3. Целевое назначение лесов Эксплуатационные леса
 - 11.4. Рельеф - равнинный
 - 11.5. Почва – грубогумусные, подзолистые супесчаные свежие
(тип, степень увлажнения, механический состав)
 - 11.6. Тип леса (тип вырубки, тип лесорастительных условий) ЧС-А2 сосняк черничный, свежий тип вырубки - Кипрейные (К)
 - 11.7. Степень задернения почвы Слабая 11-30% травяной, степень покрытия 0,4-0,6
(отсутствует - до 10%%, слабая – 11-30%%, средняя – 31-50%%, сильная >50%%)
12. Характеристика подроста главных (целевых) пород (перечетная ведомость прилагается): Ель
 - 12.1. Средняя высота 3,5 м
 - 12.2. Средний возраст 20 лет
 - 12.3. Количество, всего 0,73 тыс.шт./га, в том числе по породам: Е – 0,73 тыс.шт./га
 - 12.4. Категория густоты редкий
 - 12.5. Распределение по площади равномерный
(редкий, средний, густой, равномерное, неравномерное, групповое)
 - 12.6. Жизнеспособность подроста жизнеспособный
(жизнеспособный, нежизнеспособный)
13. Характеристика возобновления мягколиственных пород:
 - 13.1. Порода отсутствует,
 - 13.2. Количество _____ тыс.шт./га,
 - 13.3. Средняя высота _____ м
14. Источники обсеменения одиночные деревья сосны (3 шт/га), стена леса (т.7-8-9-10-11-12) протяженностью 300 м;
(порода, источник: одиночные (шт./га), куртины, полосы, стены леса)
15. Характеристика санитарного состояния в связи с отсутствием на восстанавливаемой площади признаков заселения вредными организмами, обследование не проводилось
(заселенность вредными организмами, болезни леса)
16. Предложения для разработки проекта лесовосстановления:
 - 16.1. Способ лесовосстановления: искусственный (посадка лесных культур)
(естественный, искусственный, комбинированный)
 - 16.2. Главные (целевые) породы: сосна обыкновенная
 - 16.3. Срок лесовосстановления: 2026 год-2035год

ПЕРЕЧЕТНАЯ ВЕДОМОСТЬ
ЖИЗНЕСПОСОБНОГО ПОДРОСТА ПРИ ОБСЛЕДОВАНИИ
УЧАСТКА № 1/2026 ГОД ЛЕСОВОССТАНОВЛЕНИЯ

Лесничество Любанское

Участковое лесничество Шапкинское

Номер(а) лесного квартала № 119

Номер(а) лесотаксационного выдела (выделов): 38,39,40

Площадь участка, с точностью до 0,0000 га: 3,8 га

Номер пробной площади (п.п.) номера учетных площадок	Порода	Распределение подроста по высоте, шт.				Средняя высота, м	Средний возраст, лет
		Мелкий (до 0,5 м)	Средний (0,51 - 1,5 м)	Крупный (свыше 1,5 м)	Итого		
10 м ²							
1	2	3	4	5	6	7	8
1	Ель				0		
1	Береза				0		
1	сосна				0		
2	Ель				0		
2	Береза				0		
2	сосна				0		
3	Ель			1	1	3.5	20
3	Береза				0		
3	сосна				0		
4	Ель			1	1	3.5	20
4	Береза				0		
4	сосна				0		
5	Ель			1	1	3.5	20
5	Береза				0		
5	сосна				0		
6	Ель			1	1	3.5	20
6	Береза				0		
6	сосна				0		
7	Ель			1	1	3.5	20
7	Береза				0		
7	сосна				0		
8	Ель			1	1	3.5	20
8	Береза				0		
8	сосна				0		
9	Ель			1	1	3.5	20
9	Береза				0		
9	сосна				0		
10	Ель			2	2	3.5	20
10	Береза				0		
10	сосна				0		
11	Ель				0		
11	Береза				0		
11	сосна				0		
12	Ель			2	2	3.5	20
12	Береза				0		

12	сосна				0		
13	Ель			1	1	3.5	20
13	Береза				0		
13	сосна				0		
14	Ель				0		
14	Береза				0		
14	сосна				0		
15	Ель			1	1	3.5	20
15	Береза				0		
15	сосна				0		
16	Ель			2	2	3.5	20
16	Береза				0		
16	сосна				0		
17	Ель				0		
17	Береза				0		
17	сосна				0		
18	Ель				0		
18	Береза				0		
18	сосна				0		
19	Ель			1	1	3.5	20
19	Береза				0		
19	сосна				0		
20	Ель				0		
20	Береза				0		
20	сосна				0		
21	Ель			1	1	3.5	20
21	Береза				0		
21	сосна				0		
22	Ель				0		
22	Береза				0		
22	сосна				0		
23	Ель				0		
23	Береза				0		
23	сосна				0		
24	Ель			1	1	3.5	20
24	Береза				0		
24	сосна				0		
25	Ель			2	2	3.5	20
25	Береза				0		
25	сосна				0		
26	Ель				0		
26	Береза				0		
26	сосна				0		
27	Ель			1	1	3.5	20
27	Береза				0		
27	сосна				0		
28	Ель				0		
28	Береза				0		
28	сосна				0		
29	Ель			1	1	3.5	20
29	Береза				0		
29	сосна				0		

30	Ель				0		
30	Береза				0		
30	сосна				0		
Всего по участку подростов мягколиственных пород, шт.	Береза	0	0	0	0		
Всего по участку подростов мягколиственных пород, шт.	сосна	0	0	0	0		
Всего по участку подростов главных (целевых) пород, шт.	Ель	0	0	22	22	3.5	20
Коэффициент перевода		0.5	0.8	1			
С учетом коэффициента на 1 га	Береза	0	0	0	0		
С учетом коэффициента на 1 га	сосна	0	0	0	0		
С учетом коэффициента на 1 га	Ель	0	0	730	730	3.5	20
Итого в пересчете на крупный, подростов главных (целевых) пород, штук на всей площади	Ель	0	0	2774	2774	3.5	20
Итого в пересчете на крупный, подростов главных (целевых) пород, штук на всей площади	сосна	0	0	0	0		
Итого в пересчете на крупный, подростов главных (целевых) пород, тыс. штук на всей площади	Береза	0	0	0	0		

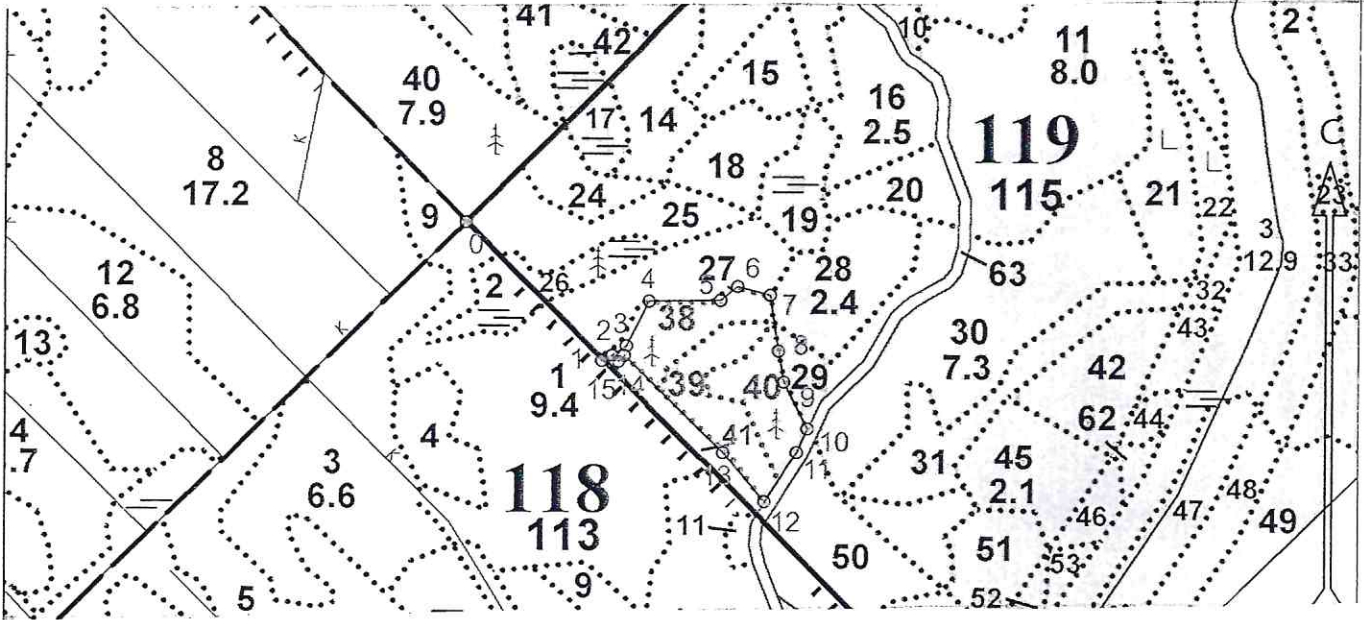
Лесничий Шапкинского уч. лесничества

Соколов В.В.

План лесного участка

Ленинградская область, Тосненский муниципальный район
(наименование субъекта Российской Федерации, наименование муниципального района)

Лесничество Любанское
Участковое лесничество Шапкинское
Номер лесного квартала 119
Номер(а) лесотаксационного выдела 38,39,40
Площадь, га 3,8
Масштаб 1 : 10000



Экспликация объекта			Номера точек	Азимуты линий	Длина, м
Порядковый номер характерной (поворотной) точки	Географические координаты				
	Широта	Долгота	Привязка		
					0 - 1
		1 - 2	62° 30'	15.5	
Лесосека					
2	59.56883680	31.20480155	2-3	55° 30'	22.5
3	59.56895128	31.20513044	3-4	27° 00'	66.5
4	59.56948355	31.20566591	4-5	89° 00'	95.0
5	59.56949845	31.20735061	5-6	50° 00'	29.5
6	59.56966879	31.20775143	6-7	105° 00'	44.5
7	59.56956532	31.20851381	7-8	171° 30'	75.0
8	59.56889899	31.20871043	8-9	170° 00'	42.0
9	59.56852743	31.20883979	9-10	153° 00'	69.5
10	59.56797115	31.20939941	10-11	204° 00'	35.0
11	59.56768392	31.20914693	11-12	213° 00'	79.0
12	59.56708875	31.20838379	12-13	320° 00'	85.5
13	59.56767711	31.20740902	13-14	314° 30'	184.0
14	59.56883565	31.20508132	14-15	224° 00'	11.0
15	59.56876457	31.20494579	15-2	314° 00'	11.5

*Геодезические координаты получены при помощи прибора-навигатора GARMIN GPSmar 64 в системе координат WGS-84.

Составил:

(должность)

(Ф.И.О.)

(подпись)

(дата)

Лесничий Соколов (Соболев ВВ) 07.04.2022